

2025.1.6

星期一 甲辰年腊月初七

今日8版 第8686期

全国数字出版转型示范单位

## 安徽疾控发布健康提示

## 目前我省流感流行强度较高

星报讯(记者 马冰璐) 1月5日,记者获悉,为进一步做好流感防控工作,安徽省疾控中心根据全省流感监测数据编制了流感指数,形成流感分级预警信息,提出防控重点及有关建议,指导群众做好预防,保护好易感人群。

目前,安徽省流感流行等级为第4级(1级为风险最低,5级为风险最高),流感病例明显多于非流行期,流感流行强度较高,处于流感流行期。监测到流感病毒以甲型H1N1为主。

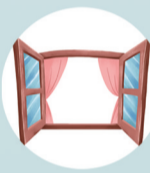
安徽省疾控中心提醒,日常生活中,居民应加强个人防护,乘坐公交车、地铁、火车、飞机等公共交通工具时,或前往环境相对密闭、人群密集的公共场所时,建议科学佩戴口罩。老年人、严重慢性基础性疾病患者等,尽量减少前往人群密集的室内公共场所,如确需前往,应科学佩戴口罩。积极接种疫苗,接种疫苗是预防疾病最有效的手段之一,对于无接种禁忌的人群,建议积极接种流感疫苗,特别是老年人、儿童、慢性基础

性疾病患者等高风险人群。

勤洗手,保持手卫生;注意呼吸道卫生礼仪,咳嗽或打喷嚏时,用纸巾等遮住口鼻。保持居室空气流通,勤通风,降低病毒传播机会。目前处于流感流行期,建议少去或不去人群密集、通风不良的场所,尽量避免接触有发热、咳嗽等呼吸道症状的人群。关注自身和家人健康状况,如出现发热、咳嗽等呼吸道症状,患者应尽量居家隔离休息,若症状加重,要及时就诊。



注射疫苗



勤通风



勤洗手



注意保暖



## 央行:2025年实施适度宽松货币政策,择机降准降息

1月3日至4日,央行召开年度工作会议,总结2024年工作成效,分析当前经济形势,并对2025年的工作任务进行了全面部署。会议指出,在过去的一年中,央行通过实施稳健的货币政策,灵活适度、精准有效地加大了逆周期调节力度,为经济的回升向好创造了适宜的货币金融环境。

2024年,央行两次降准降息,累计释放中长期流动性约2万亿元,并通过优化信贷结构、健全市场化利率调控机制等措施,保持了较强的实

体经济支持力度。数据显示,一年期和五年期以上贷款市场报价利率(LPR)分别累计下行35个和60个基点,带动企业和居民贷款利率显著下降,有效促进了社会融资成本的稳中有降。

进入新的一年,央行明确提出将实施适度宽松的货币政策,择机降准降息,以保持流动性充裕和金融总量稳定增长。央行强调,将健全宏观审慎政策框架,强化系统性金融风险研判,并丰富宏观审慎政策工具箱,以维护金融市场的稳定运行。

在支持资本市场方面,央行表示将用好用足

两项结构性货币政策工具,探索常态化的制度安排,确保资本市场的稳定运行。同时,央行将继续保持人民币汇率在合理均衡水平上的基本稳定,坚决防范汇率超调风险,为国内外经济主体提供稳定的货币环境。

在财政与货币政策的协同作用下,市场专家预计2025年社融增速有望回升至8%至9%附近,广义货币(M2)增速也有望明显提高。这将为实现经济增长和价格总水平预期目标提供有力的货币金融支持。

据环球网

## 安徽计划招录公务员8022人

02·政务资讯

阜阳一回乡探亲军人  
勇救落水老人

03·安徽新闻

中央媒体看安徽  
桐城:用好“六尺巷工作法”

03·安徽新闻