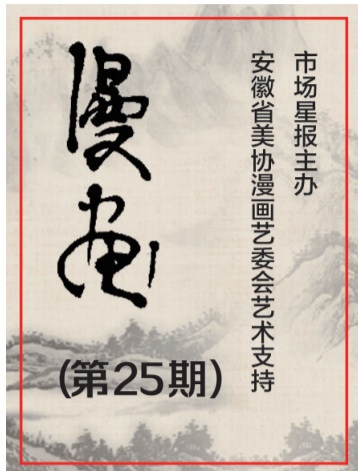




漫画园地



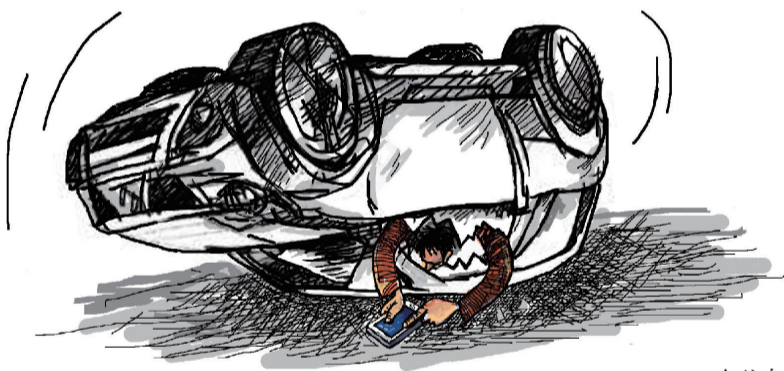
阴暗角落 ■ 王恒



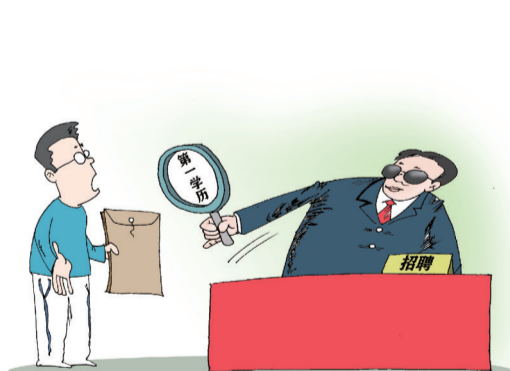
怪不得一问三不知 ■ 姚月法



人口普查 ■ 鲁楠



回个信息 ■ 陈定远



偏好 ■ 沈海涛



童言无忌 ■ 刘志永



好好先生 ■ 王铎



抓周 ■ 郝延鹏

名人肖像



任正非 ■ 大湿

名家名作



夸爸爸 ■ 詹同

作者简介：詹同(1932-1995年)，曾任中国动画协会副会长，中国美协漫画艺委会委员，上海美术电影制片厂一级美术设计兼导演，被称为上海美影厂“三剑客”之一的中坚人物。他的画除了构思奇巧外，造型和线条功夫都让人百看不厌。代表作有《猪八戒吃西瓜》(少儿读物)、《假如我是武松》(美术电影)、《百鬼斩尽、此精独留》《摆平》(漫画)等。

古代笑林

鹅变鸭

有卖鹅者，因要出恭，置鹅在地。登厕后，一人以鸭换去。其人解毕出视，曰：“奇哉！才一时不见，如何便饿得恁般黑瘦了。”

帽当扇

有暑月戴毡帽而出者，歇大树下乘凉，即脱帽以当扇，扇讹谓人曰：“今日若不戴此帽出来，几乎热杀。”

合着靴

有兄弟共买一靴，兄日着以拜客赴宴，弟不甘服。亦每夜穿之，环行室中，直至达旦。俄而靴敝，兄再议合买，弟曰：“我要睡觉。”

■ 据《笑林广记》