



白马股力挽狂澜 A股强势五连阳

周三沪深两市各股纷纷小幅高开,开盘之后惯性冲高后回落;午后在金融等低估值板块的带动下继续走强,两市各股指再度创出新高,成交额达到1.16万亿。具体来看,沪指收盘上涨0.63%,收报3550.88点;深成指上涨0.26%,收报15187.61点;创业板指上涨0.55%,收报3115.09点。

杨晓春



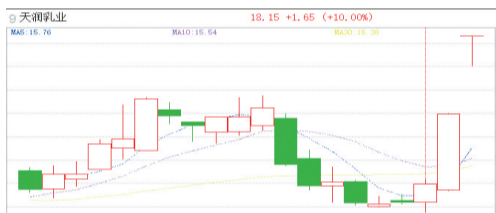
天信投顾表示,周三市场盘中出现剧烈的波动,不过在新热点及时补位,市场呈现强势整理反抽。就周四而言,预计继续维持分化,且股指继续剧烈波动的概率较高。暂时市场的金融板块能够及时卡位带动指数上扬,似乎指数的表现问题不大,短期保持高位震荡的概率较高;另外主线上,暂时处于老热点回落,且新热点还在酝酿的这个阶段,短期赚钱的难度比较大。操作上,暂时继续以控制仓位为原则,目前的主线都是围绕着未来发展前景比较好的产业,同时关注补涨预期,保持相

对仓位即可。

巨丰投顾表示,周三多板块下跌以及超3000只个股绿盘之下,沪指保持红盘,而红盘的基础,应该是上证50的表现抢眼。海螺水泥、韦尔股份、招商银行、中信建投、中国铁建以及兴业银行等的上涨,对于指数的贡献是有目共睹的,而市场对于蓝筹白马股的青睐依旧是大盘走强的重要力量。沪深两市连续拉升走强,很多个股持续大涨,短期也有资金获利了结的需求。所以,这个时候指数震荡甚至随时的回撤都是在情理之中。

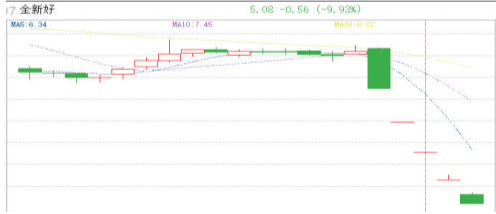
热股追踪

进入涨价周期 天润乳业再冲涨停



天润乳业(600419)周三上涨10.00%。公司原名新疆天宏,2013年12月完成重大资产重组,主营业务由纸业转为乳业。公司是自治区学生饮用奶定点企业,拥有佳丽、盖瑞、天润等品牌。公司2020年前三季度营收13.19亿元。另据报道,乳业迈入涨价周期,伊利蒙牛打响头炮。二级市场上,乳业股表现升温,该股再冲涨停,但封单不坚决。

游资大举出货 全新好连续跌停



全新好(000007)周三下跌9.93%。公司近几年主业不振,谋求转型之路也并不顺畅。2018年初,入主仅一年多,泓钧资管便萌生“退意”;5月,公司实控人变更为汉富控股。2019年10月,公司再陷控制权之争,博恒投资成功入主。最新消息,博恒投资承诺相关期间内不会通过二级市场减持。二级市场上,该股上周因崩后连续跌停,股价创近两年新低,游资大举出货。

市场观察

股东数“剧透”资金动向 多只细分龙头筹码集中

数据显示,截至1月6日,已有239家A股公司在投资者互动平台披露了去年年底的最新股东户数。

据统计,目前已有20只个股去年年底的股东户数较去年11月30日的数据下降10%以上。从行业分布看,这些个股集中于电子、医药生物、机械设备等行业。其中,紫光国微、优德精密、建科院的股东户数在2020年12月减少了20%以上。

股东户数是观察个股筹码集中度的指标之一。一般而言,股东户数大幅减少,表明筹码呈集中趋势,有资金吸筹;股东户数大幅增加,则表明筹码呈分散趋势,“散户”在入场,短期内出现上涨行情的概率较低。

具体来看,电子行业去年12月股东户数降幅较大的个股有紫光国微、北京君正、派瑞股份、捷捷微电子等。

再看近期筹码呈分散趋势的个股有哪些。所谓“人多的地方不要去”,如果一只股票短期内股东户数迅速上升,则需结合其行业景气度、公司基本面、主要股东减持等因素作综合分析,不排除有大资金在批量抛售筹码。

数据显示,目前有12只个股在去年底的股东户数较11月末增长20%以上。其中,燕京啤酒股东户数大幅增长了51%,筹码快速分散;同时,军工行业的热门股中航光电、光伏电池片设备龙头捷佳伟创的股东户数也增加了约27%;变频器龙头汇川技术的股东户数则增长了21%。不过,除燕京啤酒外,其余3只个股的股东户数基数相对较低,导致其幅度变化相对较大,中长期筹码集散趋势尚待观察。

海雪峰

公告速递

- 温氏股份:12月销售肉猪收入同比下降33.95%;
- 正虹科技:2020年12月生猪销售收入环比增长141.26%;
- 广汽集团:12月汽车总销量220679辆,同比增长4.13%;
- 长安汽车:2020全年销量200.37万辆 上年同期175.79万辆;
- 万华化学:四季度净利润预计同比增长91%到113%;
- *ST中绒:2020年度净利预计3900万元~4200万元;
- 芯海科技:2020年净利预增75.22%;
- 鲁商发展:2020年净利预增60%到90%;
- 瑞泰科技:2020年净利润同比增8.30%;
- 华贸物流:2020年净利预增50%到60%;
- 健帆生物:2020年净利润预计同比增长40%~60%;
- 中国广核:2020年核电机组总发电量同比增长4.30%;
- 中国建筑:2020年新签合同总额31993亿元,同比增长11.5%;
- 中国宝安:控股子公司拟投建5万吨高端人造石墨负极材料项目;
- 齐翔腾达:20万吨/年丁腈胶乳项目二期(10万吨/年)生产线建成投产;
- 高能环境:子公司拟40亿元投资建设资源综合利用产业园项目;
- 东鹏控股:拟50.8亿元投资建设智能陶瓷家居产业园项目;
- *ST华塑:实际控制人变更为湖北省国资委;
- 海南海药:1.5亿元受让DHODH抑制剂专利;
- 天齐锂业:控股股东天齐集团及其一致行动人拟减持不超过4%;
- 花园生物:控股股东拟通过大宗交易减持不超过4%股份。

第一财经

龙虎榜

周三机构买入15股 1.68亿元抢筹华峰化学

盘后数据显示,1月6日龙虎榜中,有15只股票呈现机构净买入。

| 证券简称 | 日涨跌幅 | 机构净买入(万元) |
|------|---------|-----------|
| 华峰化学 | 10.04% | 16846.53 |
| 联泓新科 | 6.04% | 5847.22 |
| 东方盛虹 | 9.99% | 4832.56 |
| 太阳能 | 5.08% | 4603.56 |
| 永兴材料 | -2.18% | 3588.87 |
| 隆利科技 | 12.69% | 3532.02 |
| 晨曦航空 | 20.00% | 2123.68 |
| 华阳集团 | -8.42% | 1937.72 |
| 巨力索具 | 10.04% | 1653.59 |
| 伟创电气 | 3.39% | 758.89 |
| 熊猫乳品 | -1.04% | 577.94 |
| 振邦智能 | 10.01% | 429.97 |
| ST索菱 | -3.31% | 52.02 |
| 奇信股份 | -10.00% | 42.16 |
| ST八菱 | -2.22% | 22.73 |

今日新股

神通科技 合兴股份

神通科技 股票代码:605228,申购代码:707228,总发行数量8000万股,发行价格:5.89元,单账户申购上限2.4万股,发行市盈率22.98倍。

合兴股份 股票代码:605005,申购代码:707005,总发行数量4010万股,发行价格:6.38元,单账户申购上限1.2万股,发行市盈率22.96倍。

