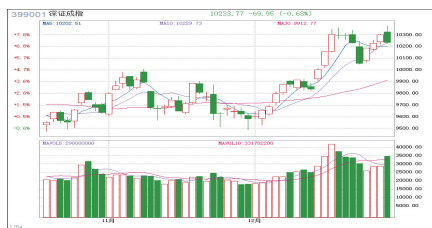


2019年12月27日
沪深指数



上证指数

开盘:3006.85
最高:3036.11
最低:3003.63
收盘:3005.04
涨跌:-2.31点
成交:2581.19亿元
上涨:493家
下跌:1013家
平盘:103家



深证成指

开盘:10326.52
最高:10377.94
最低:10226.62
收盘:10233.77
涨跌:-69.95点
成交:3739.21亿元
上涨:575家
下跌:1557家
平盘:100家

大势纵横

A股险守3000点 拉锯战仍将延续

周五,三大股指冲高回落,券商股午后跳水,科技股集体低迷;有色板块表现强势。截至收盘,沪指报3005.04点,跌幅0.08%;深成指报10233.77点,跌幅0.68%;创业板指报1767.58点,跌幅1.45%。北向资金净流入63.41亿元,已经连续29个交易日净流入。

周五指数上演冰火两重天走势,上午还是一线金融蓝筹和二线有色周期带领指数突进模式,下午券商反手砸盘把指数节奏带坏,全天震荡幅度较大,市场资金在前高压力关前开始谨慎。沪指最高摸至3036点,深成指盘中一度创出阶段反弹新高,两市成交量放大。技术上,沪指日线技术图形带长上影线阴十字星,中短期均线呈现多头排列,KDJ指标中轴线上有金叉迹象,沪市成交量重回2000亿上方,短期指数有望进一步反弹。

证券要闻

证监会核发2家企业IPO

周五,中国证监会按法定程序核准了以下企业的首发申请:福州瑞芯微电子股份有限公司,浙江泰林生物技术股份有限公司。上述企业及其承销商将分别与交易所协商确定发行日程,并陆续刊登招股文件。 □中财

对于后市和信投顾建议投资者逢低均衡配置市场主流热点和题材,两手准备,既要有金融权重方向仓位,也要预留仓位低吸具有业绩支撑的科技股和低位攀升上来的新能源产业链,两条主线抓住不放手,坚定做多信心。

天信投顾表示,本周市场的五个交易日两头下跌中间上涨,刚好是震荡的反抽格局。既然周五市场形成带次高点位置带上影线的阴十字星,预计下周市场还将会围绕着3000点震荡运行。综合分析认为,目前近期大涨的券商和科技股再一次到了相对的高位,需要短暂的休息进行一定的获利盘的消化;但是在新的热点如果不能持续的前提下,短期内市场的操作难度再一次提升。操作上,短线投资者适当注意高位个股风险;而中长期继续乐观的前提下,可趁机继续低吸一些刚启动或正在筑底的品种。 □杨晓春

《证券投资者保护基金流动性实施支持管理规定》周五起实行

证监会新闻发言人高莉27日表示,证监会发布《证券投资者保护基金流动性实施支持管理规定》,周五起实行。 □东方

年报预告

沪市2019年报披露时间出炉 嘉澳环保拔得头筹

沪市2019年年报预约披露时间出炉,嘉澳环保2月10日披露,拔得头筹。 □杨晓春

公司代码	公司简称	报告类型	报告年度	首次预约日↑
603822	嘉澳环保	年报	2019	2020-02-10
600074	*ST保千	年报	2019	2020-02-11
603477	振静股份	年报	2019	2020-02-11
600753	东方银星	年报	2019	2020-02-13
600891	*ST秋林	年报	2019	2020-02-14
600319	ST亚星	年报	2019	2020-02-15
601020	华钰矿业	年报	2019	2020-02-18
600315	上海家化	年报	2019	2020-02-19
600722	金牛化工	年报	2019	2020-02-20

强强联合 全球名商齐聚新滨湖恒大文化旅游城

12月27日,新滨湖恒大文化旅游城全球知名品牌战略合作签约仪式盛大举行,来自全球各地的近20家品牌齐聚合肥,众多商界名流、主流媒体纷纷到场,共同见证了这一商业盛事。

张王林



活动现场

名商荟萃 世界顶级文旅胜地备受认可

此次与新滨湖恒大文化旅游城合作的都是全球知名商家。现场宾朋满座,签约入驻品牌包括了米其林一星胜记海鲜酒家、国际著名餐饮品牌厨厨、肯德基、必胜客、老舍茶馆、俄罗斯油画艺术展览馆、国内婚庆行业领军者幸福天下等。活动现场,新滨湖恒大文化旅游城和全球知名商家各派代表,共同签署了战略合作协议,这标志着国际知名连锁企业正式入驻合肥首个世界级文旅胜地。

据介绍,新滨湖恒大文化旅游城由世界500强企业集



示范区夜景

团恒大集团旗下的恒大旅游集团倾力打造,建成后将成为全球规模最大、档次最高、配套最全的世界级文化旅游胜地。而依项目巨大的客流和旺盛的人气,将会大大提升入驻品牌知名度和影响力,实现双方共赢。米其林一星胜记海鲜酒家的代表张小莉表示,恒大作为世界500强企业,有足够的实力拓展文旅版图,打造特色的一流文旅项目。双方持续深入合作,是基于对彼此发展前景的肯定。

企业担当 弘扬中国优秀传统文化

此次活动,最为亮眼的是一批中华老字号和民族品牌商家进驻,包括老舍茶馆、火宫殿、沿江饭店、大清花饺子、毛家饭店等。这也是恒大进军文旅行业弘扬中国传统文化、铸就民族品牌的战略布局。

以老舍茶馆为例,这是集京味文化、茶文化、戏曲文化、食文化于一身的综合型茶馆,是传播中国传统文化的重要窗口。老舍茶馆的常务副总经理唐波表示,“从创办至今31年,我们在保持茶馆原汁原味的同时,不断充实文化内涵、进行文化创新,这与恒大文旅的发展布局不谋而合,希望老舍茶馆在徽州大地上绽放新的光彩。”

据了解,作为新滨湖恒大文化旅游城最大的特色和亮

点,恒大童世界以中国文化、中国历史、中国故事为核心内容,融合中国文化精髓和世界文明,文化内涵丰富成为其核心竞争力所在。其中,乐园原创规划了六大主题区、33个大型游乐项目,有近一半都与中国文化相关。

业内人士指出,恒大童世界不仅填补了行业内缺少中国文化强IP的空白,也体现了恒大旅游集团弘扬中国传统文化的企业担当,以“环巢湖+三河古镇+恒大童世界”为核心的超级文旅板块将在徽州大地上横空出世,合肥正式进入诗与远方深入融合的文旅新时代。

强强联合 开创合肥南部商业新格局

当前,合肥大都市圈建设正全面提速,城市一路向南发展。新滨湖恒大文化旅游城位居南进大动脉的重要节点,已经成为备受瞩目的新焦点。

按照一贯“要做就做最好”的原则,新滨湖恒大文化旅游城大手笔规划了航母级文旅配套:约37000㎡浪漫婚礼庄园、约74000㎡现代博物馆群、约100000㎡童话大街、约152000㎡欧式城堡酒店、约70000㎡国际会议中心、约35000㎡国际会展中心、约36000㎡健康中心、约31000㎡星空影城、约32000㎡欢唱世界、约31000㎡运动中心、约110000㎡中央公园。

上述人士表示,新滨湖恒大文化旅游城本身已规划有丰富的航母级“硬件”配套,随着众多国际品牌的战略加盟,项目的“软件”也得到强势扩容升级。名企名商强强联合,优势互补,将进一步开创新滨湖的商业新格局,形成规模辐射力和强的大集群效应,这里将会成为城市南部的人流集散中心。



活动现场