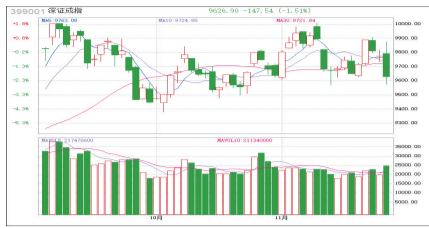


2019年11月22日  
沪深指数



### 上证指数

开盘:2906.24  
最高:2925.02  
最低:2873.99  
收盘:2885.29  
涨跌:-18.35点  
成交:1805.94亿元  
上涨:446家  
下跌:1030家  
平盘:115家



### 深成指

开盘:9794.32  
最高:9875.71  
最低:9573.47  
收盘:9626.90  
涨跌:-147.54点  
成交:2904.77元  
上涨:542家  
下跌:1573家  
平盘:109家

## 大趋势纵横

大盘快速跳水杀伤人气 逢低关注低估值补涨绩优股

# A股冲高回落 市场现过山车行情

周五,市场呈现先扬后抑走势,两市高开后出现小幅拉升,但随后市场出现一波跳水走势,三大指数先后翻绿,沪指再失2900点整数关口。午后,创业板指跌幅扩大至逾2%,回吐此前涨幅。医药、食品饮料等消费白马股大幅回调。截至收盘,沪指报2885.29点,跌幅0.63%,成交量1805.94亿元;深成指报9626.90点,跌幅1.51%,成交量2904.57亿元;创业板指报1679.80点,跌幅1.95%。

□ 杨晓春



本周市场呈现典型的中幅震荡,周初两天连续中阳上攻,后三天持续调整,尤其是周五大盘更是率先冲高后出现大幅回落。部分机构认为,前段时间快速拉升的价值股出现大幅跳水走势,高位蓝筹股调整也表明了机构资金逢高减持的迹象,资金呈现大幅流出态势。短期建议保持谨慎,在消息面并未出现明显利空的背景下,无需过于悲观。

和信投顾表示,周五上证指数演绎冰火两重天走势,上午一度反弹摸至120日线附近,突然行情急转直下,午后直接创出阶段调整新低,过山车行情让市场情绪180度大转弯,避险情绪迅速升温。盘中生物医药、医疗器械和高位核心科技股闪崩,造成机构和散户大逃亡。资金上,

北上资金逆势净流入,沪股通净流入接近1亿,深股通继续加速净流入,净流入20亿。主力周五上午的诱多行情,打击了多头信心,灭了市场反弹的幻想。所以接下来止跌企稳首先要稳住指数,恢复人气。从盘面上看沪指日线附近支撑强度是可期的,如果周末没有重大利空出现,日线附近大概率酝酿反弹。

对于后市,一些涨幅巨大获利盘积压过大的品种需要适当减仓,规避市场短期波动风险。临近年底,市场在经历一个阶段风险释放后,或酝酿新的机会,聪明资金会围绕年报业绩做文章,年报高送转也会受到一定的关注。就短期而言,操作策略上以防守为主,逢低关注低估值补涨绩优股。

## 资金动向

### 证监会明确禁止四种操纵期货交易价格行为

证监会新闻发言人常德鹏22日表示,证监会发布关于期货交易管理条例第70条第五项其他操纵期货交易价格行为的规定,自发布之日起施行。此前就规定向社会征求意见,部分市场参与者提出了意见建议,证监会采纳了合理可行的意见。规定共8条,第1条是制定依据,第2-5条明确禁止虚假申报、挤仓等四种操纵期货交易的行为,此外还包括兜底条款和责任条款等。

□ 杨晓春

### 证监会核发2家企业IPO批文

周五,中国证监会按法定程序核准了以下企业的首发申请:成都燃气集团股份有限公司,深圳市锐明技术股份有限公司。上述企业及其承销商将分别与交易所协商确定发行日程,并陆续刊登招股文件。

□ 杨晓春

## 数据解读

# 财政部提前发放新能源汽车补贴 宁德时代大涨 北上资金年内增仓



周五,沉寂许久的新能源汽车产业链上相关公司股价大涨,珈伟新能、银禧科技、浙江世宝、华昌达等盘中均放量直线涨停,诺德股份、科达利等盘中一度涨停,锂电龙头宁德时代盘中一度放量冲击涨停。

消息面上,财政部经济建设司发布《提前下达2020年节能减排补助资金预算对地方分配结果》。此次下发补贴资金总计313亿元。

周四,德国宝马集团发布声明称,公司已经从中国宁

德时代和韩国三星SDI订购总价值100多亿欧元的电池组。根据声明,宝马从宁德时代采购了价值73亿欧元的电池组,这是双方去年年中签订的合约的一部分。不过,当时的订购总价为40亿欧元。这份供应合同的有效期限将从2020年延伸至2031年。政策利好和海外大单,可能是周五宁德时代大涨的主要原因。

在A股市场上,因盈利的滑坡,新能源汽车产业链上的公司股价出现大幅回调,以北上资金为主的外资却趁此机会大幅买入相关龙头公司股份。年初,北上资金还仅持有宁德时代12.45万股,截至收盘,北上资金持有宁德时代股份上升至逾2587万股的历史最高点,增仓了逾20倍,持仓市值也达到19.96亿元的历史最高。比亚迪公布三季报后股价大幅下跌,但北上资金却逆市连续3周净买入比亚迪,持股由公布三季报前1519万股,增持至目前2587万股,增仓了1000多万股。

□ 海雪峰

## 公告速递

拉卡拉:考拉征信涉嫌经营违规对公司不构成重大影响;  
獐子岛:獐子岛北部及东北部海域附近企业的底播虾夷扇贝也出现异常死亡现象;

\*ST康得:因买卖合同争议收到《仲裁通知》;  
海信电器:审计机构拟由瑞华变更为信永中和;  
湖北广电:与信科集团战略合作建设智慧广电;  
盾安环境:7.8亿元出让天津节能65%股权及债权;  
中国天楹:转让子公司民权天楹100%股权;  
乾照光电:拟1.11亿出售参股公司股权24.65%的股权;  
暴风集团:被裁决向上海歌斐支付转让价款4.62亿元;  
绿庭投资:原塔汇养鸡场地块动迁料资产处置收益8585万元;  
国电电力:发行不超100亿元公司债获证监会核准;

日发精机:非公开发行股票批复到期失效;  
\*ST德豪:将聘请专业评估机构对富士照明股权价值进行减值测试;  
红阳能源:拟解聘瑞华会计师事务所;  
天成自控:拟定增募资不超5亿元;  
兆驰股份:子公司兆驰节能拟终止新三板挂牌;  
兆驰股份:拟向控股子公司“北京风行”增资3.5亿元;  
泸州老窖:拟18.86亿元实施智能化包装中心技改项目;  
蓝海华腾:与“比亚迪微电子”展开战略合作;  
佛慈制药:拟设子公司进行招商激活闲置药品批准文号;  
金杯汽车:定增申请获证监会审核通过;  
普利特:实控人及副董事长拟合计减持不超6.27%股份。

## 龙虎榜

### 周五机构买入4股 抛售蓝思科技1.45亿元

数据显示,11月22日龙虎榜中,共12只个股出现了机构的身影,有4只股票呈现机构净买入,8只个股呈现机构净卖出。在卖出排行榜上,机构卖出最多的蓝思科技有2家机构卖出,同时有1家机构买入,净卖出金额1.45亿元。

□ 第一财经

证券简称	日涨跌幅	机构净买入(万元)
韶钢松山	8.14%	9196.17
大博医疗	-10.00%	2346.35
八方股份	-0.42%	2185.22
福莱特	10.02%	1103.81
锦鸡股份	43.94%	-1.26
实丰文化	4.91%	-526.65
东方时尚	-10.01%	-878.81
圣邦股份	-10.00%	-1742.48
我武生物	-10.01%	-5788.01
奥佳华	10.05%	-6782.56
中公教育	-9.61%	-9109.51
蓝思科技	-9.98%	-14531.63

## 彩票开奖台

全国联网电脑体育彩票“7星彩”第19134期  
开奖公告本期开奖结果:4203437  
全国联网电脑体育彩票“排列3”开奖公告  
第2019312期中奖号码:576  
全国联网电脑体育彩票“排列5”开奖公告  
第2019312期中奖号码:57611  
中国福利彩票3D玩法  
第2019312期中奖号码:031  
中国福利彩票15选5玩法开奖公告  
第2019312期中奖号码:05、07、08、10、13  
中国福利彩票“七乐彩”玩法第2019134期  
中奖号码:基本号码:01、04、05、18、22、24、27  
特别号码:13