

厉害了，市场星报！ 获“2016安徽年度影响力新媒体”奖

星报讯(记者 宋娟) 市场星报再获殊荣，1月15日晚，“2016安徽互联盛典暨微博之夜”在合肥大剧院举行，本届互联盛典共评出12个榜单，市场星报荣登“2016安徽年度影响力新媒体”榜。

2010年，市场星报在新浪开设了法人微博，首开同城媒体“微”发声之先河。星报官方微博以播报新闻、针砭时弊、服务公益为特

点。2012年、2013年、2014年、2015年，市场星报官方微博连续四年被评为安徽十大影响力媒体微博。据悉，2016安徽互联盛典暨微博之夜共设置12个榜单，入选者考量了微博、微信的综合指标，经过线上投票和线下的综合评判，最终确定获奖名单。市场星报当晚捧回“2016安徽年度影响力新媒体”奖杯。

“终端随人走，信息围人转”，现在已进入移动互联网时代，市场星报也一直在推进媒体融合，除了微博，目前，市场星报旗下还有安徽财经网、掌上安徽手机客户端、手机报、官方微信等产品，并拥有无人机航拍、VR全景视频等技术手段，运用虚拟现实、3D、H5等技术，丰富的表现形式，增强了信息呈现的质量和冲击力。

安徽文化惠民工程之三 数字阅读拓展农家书屋 全民阅读助推书香安徽

星报讯(记者 赵汗青) 在拓展建设农家书屋及倡导全民阅读上，安徽省通过提升数字技术，创新管理模式，积极开展各项活动，让惠民工程落到实处，使读书成为安徽人的一种生活方式。

“我特别喜欢微乡悦读APP，通过手机直接可以看文学名著了。”全椒县襄安镇养殖户冯茹告诉记者。冯茹曾是外出务工人员，近年来她回到家乡全椒县，自己创业进行养鸡，爱好学习的她经常来到襄安镇八波村的农家书屋看书，并下载了微乡悦读APP。1月10日，记者来到全椒县襄安镇农家书屋，看见阅读的群众还不在少数。在全椒县华林新村农民文化乐园，大厅内的小微图书馆引人注目，只要轻轻点击屏幕，各类电子书和音频、视频就可以直接播放，让读者更直观地观看学习资料。

“我们不仅有一般的图书藏书，还有单独的律师书库，吴泰昌捐赠书馆以及市政府信息公开查询点。”在马鞍山市图书馆看到，马鞍山律协捐赠的法律书库内，各类专业书籍较为齐全。据悉，在推动全民阅读活动中，马鞍山市在2016年安排了全民阅读

活动333项，惠及全市6.6万人次。

不仅仅是马鞍山，2016年，安徽省启动“书香安徽阅读季”。而建设书香安徽，惠民阅读是基础，安徽出版集团股份有限公司暨时代出版传媒有限责任公司积极参加“百社千校书香童年”等活动，主动助力青少年阅读，让广大青少年形成阅读生活方式。如在2016年的中华优秀出版物奖中，公司面向广大青少年的优秀出版物《年的故事》《面包男孩》《爸爸树》《新大头儿子和小头爸爸》《世界真奇妙》等榜上有名……

此外，安徽出版集团积极推动全民阅读活动，安徽教育出版社开展了“安全第一课，安全套餐进校园”系列活动，如与交警部门共同开展“安全出行，伴我成长”为主题的交通安全教育宣传活动；与食品安全监管部门合作，同时，免费发放安全教育读本。

“书香安徽阅读季”已成为安徽全民阅读推广活动的重点品牌，写入国家新闻出版总局“十三五”发展规划，正式列入“书香中国”全国重点品牌，形成“书香安徽”品牌效益，引领、示范带动安徽阅读活动的开展，正在成为安徽人的一种生活方式。



近日，合肥铁路公安处全椒站派出所组织辖区的职工、特勤人员针对春运期间旅客聚集、易发生暴恐袭击的特点开展反恐演练。确保辖区发生暴恐袭击时能快速、有效地处置，为“平安春运、有序春运、温馨春运”保驾护航。
■ 黄明

居民就业难，社区伸援手

星报讯(张泽清) 就业是民生之本，安国之策，关系百姓民生。合肥市三孝口街道龚湾社区劳动保障服务站成立以来，充分发挥社区劳动保障工作平台的职能作用，在辖区失业、再就业方面做了大量的工作。三孝口光明巷居民李玥，因为自身身体原因很难找到工作，龚湾社区工作人员张大姐知道情况后，主动联系安徽省立医院医管家徐主管给她介绍了工作。目前，李玥在安徽省立医院医管家担任运送员工作，她非常珍惜这份工作。李玥表示，特别感谢社区方面给予的关注。

合肥市蜀山区文化馆免费开放

星报讯(余丽莉 孙雨静 记者 沈娟娟) 市场星报、安徽财经网记者从合肥市蜀山区获悉，该区文化馆正式搬迁至三馆两中心并投入使用。按照规划，蜀山区拟打造国家区级一级文化馆。

据悉，建成的文化馆包括文化艺术展示厅、文化艺术创作科室、文艺排练厅、音乐室、琴房、艺术教室、会议室等公益性服务功能及办公室等配套设施。目前，已完成内部软装和配套设施采购，并免费向市民开放。

“专设国学堂，与国学培训机构等合作，加强国学、易经、古典文化、茶道、传统乐器方面的培训辅导和陈列展示工作。”相关负责人说，蜀山区文化馆位于望江西路与三郢路交叉口西200米，今后，还将免费开放和文化消费试点项目相结合，将辖区内的抛头狮、土陶等非物质文化遗产及民间工艺品制作、源泉博物馆、刘园等拳头产品在新馆中呈现，加强文化与民生的互动，同时打造蜀山文化旅游产品，打破文化旅游产品空白，引导文化旅游产品消费。

合肥拥堵程度 去年全国排第12位 合肥哪里最堵? 看表就知道

星报讯(记者 任金如) 济南、哈尔滨、北京是全国的“堵城”，合肥拥堵程度怎样？昨日，市场星报、安徽财经网记者从高德地图获悉，2016年全国1/3的城市交通受拥堵威胁，合肥拥堵指数全国排名第12位，高峰拥堵延时指数1.854，也就是说，合肥因交通拥堵而造成的出行时间是畅通情况下的1.854倍。西一环是早高峰(7:00~9:00)最拥堵的道路，合作化南路高架是晚高峰(17:00~19:00)最拥堵的道路。具体情况请看右边的表：

排名	区域名称	高峰拥堵延时指数	全天拥堵延时指数	高峰平均车速	全天平均车速
1	庐阳区	2.03	1.68	19.25	23.20
2	包河区	1.83	1.53	26.20	31.47
3	蜀山区	1.83	1.52	25.06	30.18
4	瑶海区	1.81	1.56	23.59	27.22

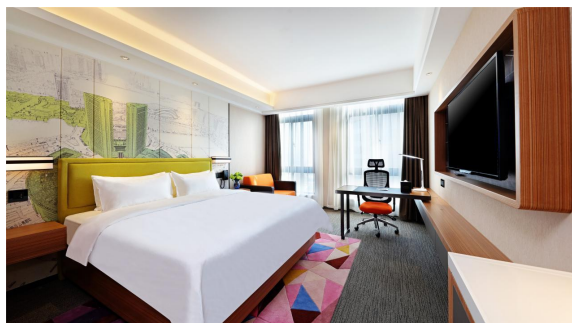
年度区域拥堵排名

排名	道路名称	道路方向	早高峰拥堵延时指数	早高峰平均车速
1	西一环	从四里河路到合作化南路高架	3.43	16.93
2	西一环辅路	从蜀山西路到长江西路	2.81	16.58
3	北一环	从东一环到西一环	2.61	23.28
4	屯溪路辅路	由东向西	2.24	19.45
5	芜湖路	从明光路到安徽国际金融中心	2.15	19.66
6	郎溪路	从明光路到裕溪路	1.91	24.18
7	太湖路	从铜陵南路到合作化南路	1.89	22.64
8	屯溪路	从裕溪路到裕溪路立交	1.87	15.92
9	南北一高架	从马鞍山路到原台高速出口	1.86	35.02
10	合作化南路高架	从南二环到五里墩立交桥	1.81	34.23

年度早高峰拥堵TOP10

排名	道路名称	道路方向	晚高峰拥堵延时指数	晚高峰平均车速
1	合作化南路高架	从南二环到五里墩立交桥	2.88	21.56
2	北一环	从东一环到西一环	2.70	22.47
3	芜湖路	从明光路到安徽国际金融中心	2.33	18.12
4	北二环路	从淮北路到当涂北路	2.20	22.17
5	当涂北路	从当涂北路北到包公大道	2.16	19.70
6	北一环	从西一环到金保路	2.14	28.53
7	屯溪路	从长江西路到裕溪路立交	2.13	24.95
8	肥西路	从望江西路到屯溪路	2.13	20.21
9	铜陵北路(北二环路北路)	从天水路到北二环路	2.11	21.44
10	太湖路	从铜陵南路到合作化南路	2.11	20.32

年度晚高峰拥堵TOP10



全球最大的国际连锁酒店品牌之一希尔顿欢朋酒店日前进驻合肥，为合肥酒店旅游市场带来了新的活力。凭借现代时尚的酒店设计，高品质的酒店产品以及国际化的服务水平，合肥高新区希尔顿欢朋酒店将成为合肥商务出行及亲子出游的最佳之选。

希尔顿欢朋酒店进驻合肥

合肥高新区希尔顿欢朋酒店是希尔顿欢朋在中国的第八家店，也是华东地区首家店，对希尔顿欢朋在华东地区的发展有着极其重要的战略意义。酒店位于合肥天通路与海关路交叉口，酒店所在区域为合肥高新技术产业开发区，是安徽省最大的高新技术产业化基地。

酒店楼高10层，其中4层为酒店的公共区域。多功能大堂集欢迎区、聚会区、休闲区、商务区于一体，在这里客人既可以进行简单的商务洽谈办公，也可以与好友相聚畅玩。酒店共设有客房106间，位于酒店的5层~10层。每间客房均采用美国“Hampton Bed®”标准的Serta双专利床垫和生态认证床上用品，配备护肤领域殿堂级产品彼得诺夫洗浴套装，确保客人拥有最优质舒适的入住体验。可移动办公桌搭配人体工学座椅为商务人士提供更加灵活

自在的办公环境，而希尔顿欢朋人气特色产品亲子沙发床更能轻松延伸睡眠空间，孩子也能拥有自己的一片天地。

酒店设计继续沿用希尔顿欢朋时尚现代的风格，配以色彩缤纷的内部装饰。产品均按照希尔顿欢朋全球统一的高品质标准执行，秉承希尔顿欢朋独有的“友善、可靠、关怀、周全”的服务文化。除此以外，值得宾客期待的还有融入本地化特色的产品及服务以及超出预期的欢朋体验。铂涛集团希尔顿欢朋(中国)总裁王伟女士对希尔顿欢朋酒店进驻合肥寄予了祝福和期许，“合肥高新区希尔顿欢朋酒店拥有非常优秀的团队，每位员工都能将欢朋文化精彩展现。依托优越的地理位置，便利的交通和极具竞争优势的产品设计与服务，希望酒店能够持续为广大消费者提供最佳的入住体验，让更多的消费者喜欢上希尔顿欢朋。”