



合肥市7万余名考生明日中考

星报提醒: 饮食避免油腻, 遇事莫慌张

合肥龙翔高复学校

龙翔与名校
零距离

【特约
刊登】

招生热线:

0551-62643088 62649088



『赢考2016』
扫码可
随时浏
览

□ 记者 胡龙生 祝亮

明天就要中考了,市场星报、安徽财经网记者昨天从合肥市教育局获悉,6月14日~6月16日,全市7万余名考生(其中市区考生2.7万余人)将走进考场。

市区共设931个考场

据了解,今年合肥市中考报名人数有所下降。全市中考报名人数为67934人,较上年减少2586人。其中,市区报名人数为27847人,较上年相比,增加454人。

与往年相比,今年中考仍旧延续了“就近赶考”的原则。在考点设置上,合肥市区共划分5个考区,设26个考点,931个考场。

其中,瑶海区、新站区统一编排,蜀山区、高新区统一编排,庐阳区、包河区、经开区分别单独编排。

指标到校生最低控制线取消

对于考生和家长来说,每年大考中的变化,都是关注的重中之重。今年,最大的变化就是——“指标到校生”将不再单独设置省示范高中指标到校生最低控制线,而是以全市普通高中录取最低分数线为底线,从高分到低分依次录取。

而且,指标到校生填报资格更严。沿用2015年政策,根据相关文件精神,户籍在合肥市市区的单报考生享受省示范高中到校生指标。市区符合条件全部单报考生作为一个初中学校分配指标到校生计划。

遇到不会做的题别紧张

有的考生可能在一进入考场或是遇到不会做的题目时高度紧张,感觉头脑一片空白,这时可采用深呼吸来缓解紧张;或者把笔放下、向窗外眺望,借此稳定情绪,缓解紧张心理。

考试中若发现时间不够用,如果还剩十分钟,可以考虑做大题的第一小题,把能拿的分拿到。如果只剩三五分钟,不妨放弃大题,回过头来把没有把握的小题检查一下。时间不够时不要轻易放弃,哪怕只剩最后一分钟,也有可能“抢救”分数回来。另外,不要老看时间,影响做题,监考老师最后会给考生提醒的。

机动车不得在考点周边鸣笛

为了给考生营造良好的考试环境,合肥市教育局联合该市公安局发布公告,要求中考期间,机动车不得在各考点周边道路鸣笛。

而且,考点附近的施工工地不得产生可能影响考试的施工噪音,商业经营单位开业、营销、婚庆等活动禁止燃放烟花、爆竹。

若违反规定,一经发现,公安、环保等有关部门将立即制止,不听劝阻的,将依法予以严肃处理。

为保障中考期间我市道路交通畅通,任何公民不得以任何理由、任何形式堵塞道路交通。对发生的堵路行为,公安机关将依法果断采取措施予以疏通,迅速恢复道路交通秩序。

别带违禁品,考完也别对答案

各种无线通讯工具(如手机等无线接收、传送设备等),电子存储记忆录放设备,涂改液,修正带(含透明胶带)都是不允许带入考场的,千万不要疏忽大意带进考场,引来不必要的麻烦。

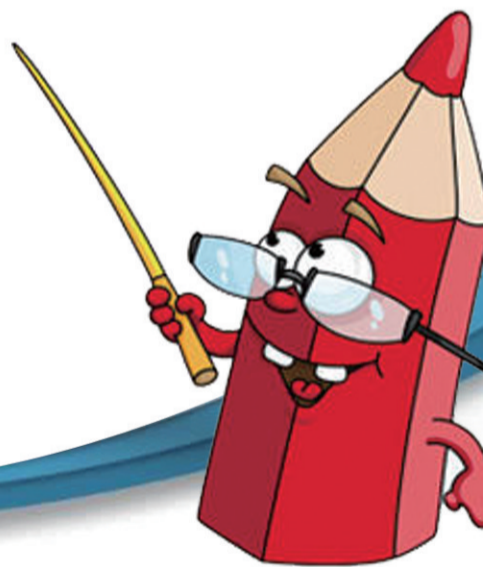
每场考试结束后,建议同学之间不要对答案,家长和老师也不要过多询问考生考得如何,以避免考生产生负面情绪。考试期间顺其自然,保持好心情,顺利完成三天的考试。

饮食避免油腻,别吃剩菜

大考来临,除了临场发挥,一些可能影响考试的突发情况也值得关注。

考试期间,饮食卫生尤为重要。从冰箱取出的食品也一定要重新加热后再食用,以防引起腹泻及其他的肠胃疾病。在考试期间千万不要给考生吃剩饭菜,以防夏天天然食物变质导致的食物中毒。

腹泻或频繁上厕所是考生进入考场前极易发生的情况,这与考生精神压力过大及周边环境压抑引起的胃肠功能紊乱有关,需要考生及家长提前预防,不要为了增强营养而给考生吃过量的“大鱼大肉”。



东风标致508——中高级品质车型的有力竞争者

作为东风标致旗下旗舰车型,508拥有原汁原味的法式“全球设计”,汇集锐意进取的“T+STT 高效动力”、自由随心的“智能驾控”,从动力、智能安全两个方面打造高品质座驾,成就“驾乘尽享的中高级杰座”的美誉。

内外兼修 尊享品质

508拥有典型的标致家族设计语言,昂首站立的狮标、一气呵成的车身曲线,优雅且富有冲击力;光芒耀目的全LED狮眼大灯和熏黑设计的全LED尾灯,配合双色铝合金轮毂,简约、沉稳。

508倡导“全员尊享”的乘坐主张,旗舰版车型前后座椅均采用品质上乘的NAPPA头层小牛皮材质,配备可电动调节提供电加热功能,独立分区自动空调,体现对每位乘客不同需求的悉心照顾;JBL 10声道HIFI音响打造的天籁之声环绕其间。

508以科技辅助驾驶,最大程度的为驾驶者提供便利,保证安全驾驶的同时兼顾驾乘乐趣。彩色HUD平视显示系统源自航空飞行器,既充满科技感又很务实便捷,驾驶者目不离路的观测方式,提升了信息读取的便捷性及道路驾驶的安全性;Blue-i车载互联系统,为驾驶者带来智能出行、安防保障与专属服务;胎压监测系统 and 盲区探测系统,更为驾车提供更全面的保障。东风标致508在拥有法系标致致性外观的同时,较以往更显稳重大气。内外兼修,艺术美感与工业美学的融合,呈现了“张弛有道,悦我人生”的“心赏家”精神。

T+STT 高效动力 内“芯”强大

508目前搭载1.6THP和1.8THP两款涡轮增压发动机,与STT发动机智能启停系统匹配,形成“T+STT 高效动力”,既保证了508的强劲动力,又兼顾

了燃油经济性。“T+STT 高效动力”的搭载,让508在中高级车型阵营的产品竞争力大幅提升。以中高级车中比较普遍的1.8L排量为例,508的1.8THP发动机最大功率150kw,最大扭矩280Nm,参数可媲美众多主流的2.0T发动机,特别是在持续的动力输出上表现更加突出,由于STT的介入,百公里综合油耗仅为6.9L。凭借动力和油耗的优秀表现,508的1.8THP车型实力大增,与中高级车的领军车型迈腾的1.8TSI不相上下。

小结:作为东风标致的旗舰车型,508凭借“T+STT 高效动力”、“智能驾控”和“全球设计”三大优势,完美诠释了“驾乘尽享的中高级杰座”这一美誉,作为一款在动力、智能安全上有杰出表现的中高级车,着力为品味出众的“心赏家”打造高品质产品,成为法系中高级车的实力担当。

