

2014年5月27日
星期二
甲午年四月廿九
新闻热线
62620110
中国十大
影响力都市报

市场星报

市场星报报眼广告
高端 大气 上档次
刊登
热线 0551-62815807

安徽出版集团 主办 今日 32 版 第 5616 期 国内统一刊号: CN34-0062 邮发代号: 25-50

资讯 A02

合肥火车站发布 端午节运输方案

新闻 A05

农家女 18 年来 照顾瘫痪丈夫

《安徽文化地理》 A07 ~ A09

滚铁环、跳方格、打玻璃球、摔泥巴……

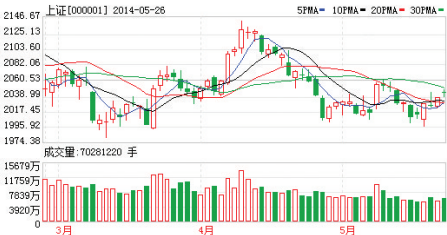
那些年,我们爱玩的童年游戏

股市指数

上证综合指数

2041.48 ↑ +6.91
+0.34%

2014.5.26 15:03:08
开盘: 2042.03
最高: 2045.38
最低: 2035.09
成交量: 7028.12 万手
成交额: 598.40 亿元



深证成份指数

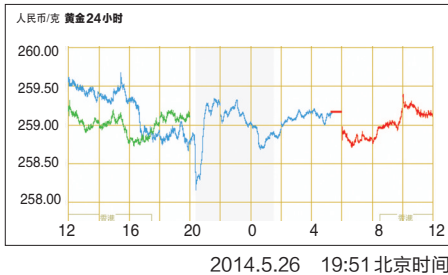
7275.11 ↑ +34.18
+0.47%

2014.5.26 15:03:08
开盘: 7289.63
最高: 7306.61
最低: 7233.17
成交量: 1.00 亿手
成交额: 946.84 亿元

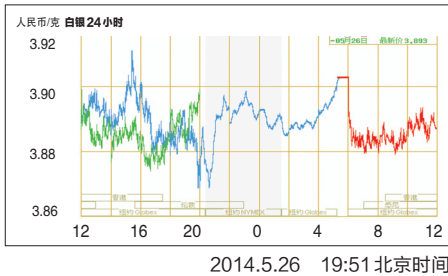


重金属价格

黄金 24 小时现货价格走势



白银 24 小时现货价格走势



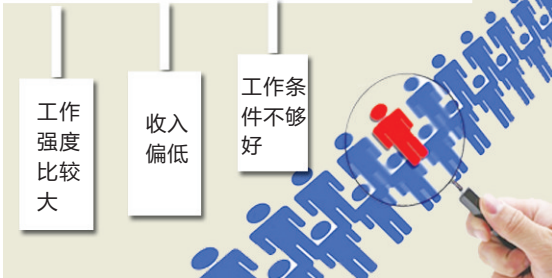
根据合肥市发布的春季企业用工需求情况分析

夏季就业压力会进一步增大

2014 年春季,合肥市就业市场又进入招工和求职的双高峰时期,为深入了解企业用工需求、企业招工途径和企业用工成本等变化情况,合肥市就业服务中心对 191 户企业的今年春季用工情况进行了调查。此次调查,覆盖了该市机械制造、电子电器、食品加工、住宿餐饮、批发和零售、新兴材料、商务服务、纺织、居民服务、制衣制鞋、交通运输等 18 个行业的 191 户企业。

记者 祝亮

招工难三大主因



薪酬低、强度大,导致招工难

据悉,本次调查在可能导致企业招工难的原因分析中,工作强度比较大、收入偏低和工作条件不够好是导致招工难的主要原因,分别有 163 户、149 户和 124 户企业选择这几项,占企业总数的比例分别为 85.3%、78.1% 和 64.9%。简单来说,企业招工难的最主要原因,还是由于开出的薪资待遇满足不了劳动者的需求。

新兴材料行业薪酬最高,达 3451 元/月

从今年春季企业用工需求情况来看,191 户企业春季需求总数为 30466 人,需求比例最大的是机械制造业,比例为 35.7%,制造业仍然是吸纳劳动者的主力军行业;电子电器业需求次之,比例达 30.9%,新兴材料行业用工需求第三位,比例达 15.7%。

各企业用工成本基本呈上升趋势,平均增幅在 9.32%,其中增幅最大的行业是住宿餐饮行业,增幅达 10.25%;月平均工资最高的行业是新兴材料行业,达 3451 元/月,最低的是批发零售业的 2500 元/月。

导致企业阶段性招工难的原因分析

序号	招工难原因	企业数	占企业总数比例(%)
1	收入偏低	149	78.1
2	工作条件不够好	124	64.9
3	工作强度比较大	163	85.3
4	工作时长经常加班	48	25.1
5	求职的农民工少,选择余地小	41	21.5

本地农民工多数不愿去外地就业

合肥市就业服务中心调查发现,合肥市当下就业市场的农村劳动者基本以 80 后、85 后为主,这类群体基本已是有家有口,受生活压力、子女教育、社会保障等因素影响,返乡就业意愿明显增强,并有持续上升的趋势。

此外,留在本地就业的选择就近就业的劳动者比例加大。在近期合肥市组织的农村招聘会现场,本地周边企业的招聘台前咨询、报名登记的人多,相反,离举办地点远的企业的招聘台前,咨询者少。工作人员了解到,近年来,随着该市县域经济的飞速发展,各地乡镇工业园区的陆续建立,劳动者选择在家门口企业就业的比例逐年上升。

大中专毕业生就业压力仍然较大

合肥市就业服务中心的人力资源专家表示,今年春季很长一段时间里,各类企业提供的就业岗位中,适合大中专毕业生的岗位仍然有限,各类毕业生岗位供不应求,毕业生就业压力仍然较大。而随着夏季的到来,更多应届毕业生加入求职队伍,就业压力还会进一步增大。

在皖招生院校系列咨询活动 6 月举行

星报讯(记者 王涛) 记者昨日获悉,为更好指导考生科学、合理地填报高考志愿,省考试院将从 6 月 25 日起,分片分段主办 2014 年在皖招生院校系列现场咨询活动。

咨询会名称	地点	承办单位	时间	邀请参加院校
部委属高校咨询会	合肥市	中国科技大学	6月25日 8:00~12:00	由中国科技大学负责邀请
本科高校咨询会	合肥市	安徽农业大学	6月25日 8:00~12:00	由安徽农业大学负责邀请
皖中片咨询会	合肥市	安徽新华学院	6月26日 8:00~12:00	所有在皖招生院校
皖北片咨询会	阜阳市	阜阳师范学院	6月27日 8:00~12:00	所有在皖招生院校
沿江片咨询会	芜湖市	安徽工程大学	6月28日 8:00~12:00	所有在皖招生院校
皖南片咨询会	安庆市	安庆市教育招生考试院	6月29日 8:00~12:00	所有在皖招生院校

2014 年高考期间省、市举报电话公布

星报讯(记者 王涛) 昨日,省教育厅公布 2014 年高考期间省教育招生考试院及各市举报电话,具体如右表:

腾辉·华东酒店用品城
安徽顶级一站式酒店用品采购基地
62396999 64370722

合肥市	0551-62838907	滁州市	0550-2177875;0550-2177874
芜湖市	0553-3861900	阜阳市	0558-2197283;0558-2197288
蚌埠市	0552-4041675	亳州市	0558-5125218
淮南市	0554-6644221	宿州市	0557-3929687;0557-3929682
马鞍山市	0555-2472786	六安市	0564-3341990
淮北市	0561-3885929	宣城市	0563-2518643;0563-2518647
铜陵市	0562-2821761	池州市	0566-2317819
安庆市	0556-5560760	省教育厅招生考试网	0551-63609561 举报信箱: jiancha@ahedu.gov.cn
黄山市	0559-2512968 0559-2542432		