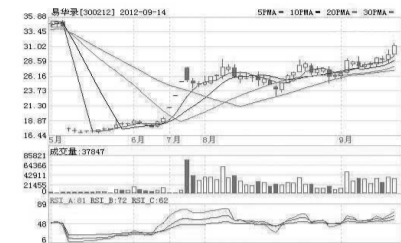


易华录:今明两年业绩可能大跃进

每周金股



易华录(300212):继与天津政府达成合作框架协议后,公司又与河北政府达成合作协议,体现了公司大股东华录集团的政府关系优势,未来这种区域拓展的模式有望继续推进。两大项目均预计2013年底完成,对2012、2013年业绩将形成较大利好。公司估计项目金额合

计在24亿元,如果真的能形成这样的规模对公司业绩将带来飞跃性影响。但是由于项目采用BT模式,需要先期投资较大,对公司资金实力形成挑战,公司大股东华录集团有较强的资金实力,可以提供一定的保障。

湘财证券

跑马场

福星晓程:海外市场高速增长



福星晓程(300139):2012年上半年,公司的综合毛利率为57.15%,同比上升7.79个百分点;公司第二季度单季度的综合毛利率为75.3%,同比上升19.86个百分点,环比上升34.5个百分点。我们看好海外项目毛利率长期上升的空间。我们预计,随着加纳项目建设的深入运行,该项目的重心由硬件铺设转向系统

优化和运维,这决定了该项目毛利率的长期上行趋势。

我们预计2012-2014年的基本每股收益分别为1.19元、1.41元和1.62元。我们看好公司海外市场高速增长对长期业绩的积极作用,给予“推荐”的投资评级。

日信证券

富瑞特装:看好天然气产业链先发优势



富瑞特装(300228):我们预测富瑞特装2012-2014年EPS分别为:0.889元、1.434元和2.054元,同比增长69.72%、61.36%和43.25%;2012-2014年收入,同比增长90.91%、45.70%和29.21%。

基于对天然气产业链的持续看好和公司的行业地位与先发优势,我们参照油气产业链估值水平,给予公司30x13PE,上提目标价为43.02元,建议买入。

国金证券

热门股

瑞普生物:抢占更多市场份额

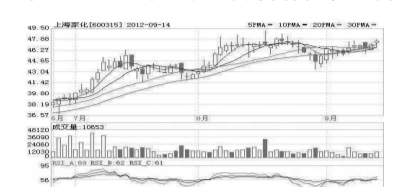


瑞普生物(300119):公司在两大控股子公司上的投资,意在整合兽药的研发、生产、销售等诸多上下游环节,从而抢占更多的市场份额,继续引领我国兽药行业的快速发展。我们预计公司

2012-2014年摊薄后每股收益分别为0.76元、1.02元和1.34元,维持“买入”的投资评级。

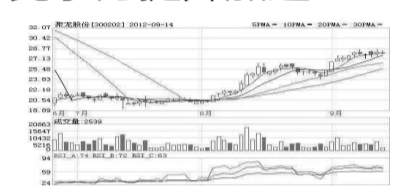
海通证券

上海家化:渠道建设和新品不断



上海家化(600315):在股权改制和限制性股票激励方案的激励作用下,享有历史品牌沉淀的溢价,通过管理层不断推出新产品和加强渠道建设,我们预计近三年公司有望实现40%以上增长的加速发展。中银国际

聚龙股份:竞争力提升加速



聚龙股份(300202):公司凭借技术优势不断提升金融行业市场地位,清分机市场地位稳固、柜台市场潜力正在显现、人民币管理系统正在成为趋势,公司竞争力提升加速,坚定看好公司未来持续发展潜力。华宝证券

银江股份:有望迎来盈利预期拐点



银江股份(300020):从财务数据上来判断,我们预计公司的整体情况在往好的方面发展。下半年的预计毛利率将同比上升,净利润增速有望超过收入增速,引发盈利预期的向上转折。国泰君安

股海淘金

牛股是这样炼成的

牛股多数曾被“遗弃”

市场对于牛股的追逐从来没有停止,市场从来缺少对于牛股预测的理论,技术分析、基本面分析等各式各样的招数一应俱全。股东户数与股价是否隐藏着秘密关系,这种联系恰能够揭示出牛股起航的玄机呢。

贵州茅台是A股市中人人皆知的大牛股,贵州茅台自2001年上市之后的五年间,曾一度创出新低并跌破31.39元的发行价,虽然区间的累计涨幅也是可观,但绝不是贵州茅台的巅峰时刻。从2006年之后,贵州茅台开始进入疯涨状态,股价由2006年年初的

89.4元(复权)一路上涨至1396元(复权),累计上涨了1300%。查阅贵州茅台股东户数变化发现,上市之初其拥有46194名股东,成为市场的宠儿,不过四年过去之后,也就是到了2005年的下半年,贵州茅台的“粉丝”仅剩8880人。而恰恰贵州茅台的牛市就从广大股民“冷落时”开启。

如果说贵州茅台只是个例,那么统计近八年来的牛股发现,它们启动的时间节点均是股东户数处于历史低点的阶段。山东黄金、泸州老窖、三一重工、上海家化、中金黄金、三安光电、双鹭药业、中联重科、中恒集团、华兰生物等涨幅排名前二十的个股均出现了如出一辙的现象。

股东数与股价隐藏玄机

股东“稀少”恰是扬帆时

首创证券王剑辉表示,行业周期、公司基本面、盈利等多种因素都对股价波动固然重要,但是股东户数极少的个股基本可以判断其筹码锁定性较好,虽然不敢百分百认定这个个股就将强势走牛,但足以证明股价正处于一个阶段性底部。

统计数据显示,在股东户数低于6000人的绩优股合计有56只股票,今年以来股价保持上涨的有41只,朗玛信息、光韵达、易华录、中威电子、富瑞特装、迪安诊断、长方照明均是典型的代表。另外10多只个股虽然下跌,但最大跌幅也就在15%左右。数据充

分显示,股东户数绝对值较少的股票走强的几率非常之大。

业内人士分析:“股票的价格走势都会经历‘筑底、上升、作顶、下降’的四个阶段,筹码变化的趋势则遵循‘由分散到集中,即发散度下降;由集中到分散,即发散度上升;由集中到分散,发散度上升’的波动。由于在二级市场上流通股票的份额是相对固定的,股票价格走势的变化,必然是市场中资金与筹码之间的交替互换之结果。这就产生了一个定律,牛股起航时只能是少数人拥有的珍品,筹码永远是股市博弈的核心。”

徐海峰

分类广告征订电话:0551-2649617 2833012 2612696 地址:省政府对面花园街4号科技大厦15楼

瑞泰投资

- 快速办理个人、企业短期借款、大额借款;
- 专业办理房产抵押贷款,按揭房已贷再贷;
- 快速办理土地、车辆贷款。利率低、放款快

咨询电话:0551-7105885、2891703
地址:合肥市芜湖路347号城市华庭B座23楼

办公出租

一线教师一对一上门辅导 13033087885
重点学校名师专辅中考数理化 15955169691
徽州大道与黄山路交口一办公楼层出租 343m² 0551-5961287、18655127600
● 转青史路口460m²精装酒店 18019982588

信贷投资

急用钱,找我们
凭身份证1-50万,当场放款真正无抵押
电话:2842580 长江路锦江大厦
合肥抵押、无抵押贷款(车辆、房产)
13003004699
低息贷款抵押或无抵押
18256999851
兑现垫还 15856994546 有积分

信贷投资

三农信贷
银行合作,多家机构联手,快速办理个人生产型企业,在建工程(种养殖优先)借款息低
13813803082

工商咨询

100万公司6000元
注册代帐增资13003001688
注册增资代帐医疗器械 4467656

招聘

国家重点工程
养老产业落户合肥 诚招销售、管理人员,3000元+提成+奖金,本地人女性26-46岁 13865926938 张

福维克家电合肥分公司
聘示范员 办理五险一金 25-40岁 4238344 魏经理

聘
洗车工、学徒工、汽车美容装潢工、包吃住。
13855116048

搬家服务
大众 搬钢市 家琴通 2361322

旺铺招租

售1、北一环交蒙城路2间门面
售2、曙光路农贸市场92m²门面
15955193702

转让
锦绣步行街200m²美容美发店
13905607719
急转第六空间家具店,价值10万 13515645613

遗失声明
凤台县建筑勘察设计院在中国建设银行凤台支行办的开户许可证遗失,核准号:J3641000125101,声明作废。
温馨提示:本报只刊登广告信息,不作为法律纠纷的依据,敬请广大读者查明相关事项,加强自我保护意识,规避风险!