

# 面对面装饰 18项创新工艺 让您的装修不再遗憾

成立于2004年的南京面对面装饰有限公司是专业提供完整家居服务的全国连锁机构,总部位于江苏南京,目前拥有南京、合肥、安庆、武汉、镇江、扬州、盐城、重庆、成都、长沙、南昌、淮安、常州、无锡、泰州、芜湖、南通等17个分公司。“做负责的企业,担起社会的责任”是公司初创时就建立起的理念,作为公司的座右铭,责任二字一直贯穿于公司发展的始终。

面对面装饰在各地分公司创建了主材销售基地,创新颠覆传统的家装模式,摒弃装饰过程中的中介环节,将巨额广告支出让利客户,通过规模化和差异化的运营模式实现了成本降低,杜绝各种“暗箱”操作、“回扣”等家装“潜规则”,邀请权威媒体及权威机构对公司设计、施工、材料各环节进行全程跟踪监督,此举发动了家装行业的整体自律行动。面对面装饰“担起社会责任”的信念受到广大客户的认同和赞誉。公司从客户需求出发,细致、周到地为客户建立全程一站式人性化服务,在面对面,设计、购材、家装、家具、家电都为你周到安排。

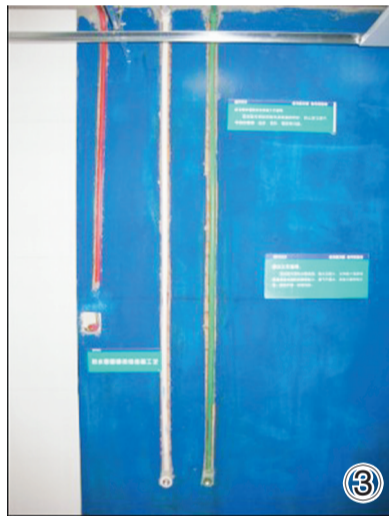
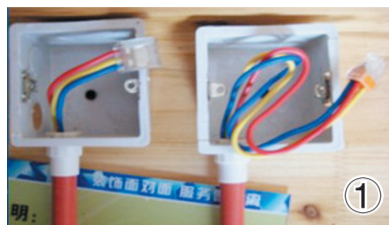
明确的战略规划、制度化的管理、标准化的流程、创新的服务令面对面走上了高速发展的道路,公司现有的发展模式已经

被广大消费者肯定,在各项评比中屡获大奖:最佳施工质量装饰企业、最佳成品效果装饰企业、环保家装建材龙虎榜上榜品牌、南京、合肥等多地最具影响力的品牌家居企业、消费者满意工程装饰装修企业、诚信家装品牌企业……

面对面装饰为给消费者打造放心、省心的装修工程,在原先14项工艺的基础上推出了全新的18项施工工艺。并且推出这些新工艺,并没有增加人们的装修成本,而是在原先优惠的基础上进行的工艺升级。

质量是企业生命,质量是企业赖以生存的基础。优秀的质量是面对面装饰过去的成功原因、现在的生存之本、未来的发展之路!

面对面装饰合肥分公司,自2009年进入合肥市场以来,一直倾心打造为家装业主省心、省力、省时、省钱的,具有高度社会责任心优质家装企业,造福更多的消费者,同时非常感谢合肥消费者的大力支持,合肥分公司在8月24日~8月26日,面对面财富广场旗舰店重装开业之际,重磅推出“财富广场旗舰店重装开业,钜惠全城”劲爆优惠活动,回馈合肥所有家装业主,我们恭请所有家装业主届时莅临现场。



## 标准水电工艺展示

### 1、强电绝缘端子工艺

强弱电线管规范间隔,采用屏蔽技术,避免强电路和弱电路之间的干扰,同时防止线头受潮,替代了胶带,使视频和音频效果更好。

### 2、强弱电暗盒绝缘罩工艺

强弱电暗盒及线路铺设完毕后,用红色专用绝缘盖板进行保护,有效地避免工人在施工过程中碰坏以及触电。

### 3、PPR水管热熔整体工艺

从颜色上把冷水管和热水管分开,有效地避免热水温度过高对管道造成的软化,且管道连接处采用热熔工艺使其成为一体,避免水管因水压过高造成漏水、漏气形成完全封闭环境,有效地保障水质。

### 4、水电管顶面铺设工艺

厨卫水电管从顶面铺设,避免破坏地面的防水层。吊顶是活动可拆卸式的铝扣板吊顶,水电管坏了可及时发现检修,同时避免因水气太大而受潮。

### 5、强弱电屏蔽工艺

专用弱电蓝色PVC套管和强电红色PVC套管分开铺设,从颜色上有效地避免屏蔽。且弱电电管和强电电管之间铺设距离保证在15cm以上,确保视频和音频效果达到最佳状态。

图片由面对面装饰提供

# 面对面装饰 财富旗舰店重装开业 钜惠全城

- 取消人工费, 大惠合肥人
- 尊贵享受, 品牌家电大赠送
- 家装奥运会, 我是金牌业主
- 两千元名牌卫浴, 10元赠送
- 工艺免费升级, 优质优价舍我其谁
- 家装风暴, 五店同享
- 精美礼品, 来就送
- 更多优惠请咨询工作人员

活动时间: 8月24日--8月26日



 **面对面装饰**  
FACE TO FACE DECORATION

 **400-086-0101** [www.ftface.com](http://www.ftface.com)

总公司: 濉溪路财富广场B座西厅8楼

滨湖店: 滨湖福徽苑2幢502(永辉超市楼上)

政务店: 政务区习友路三盛颐景园14号118商铺

瑶海店: 瑶海区铜陵北路阳光汇景商102室(生态公园旁)

安庆店: 安庆市中兴大道14号(晶海花园对面)