

2012年4月20日 星期五  
主编 莫文华 编辑 沈 艳  
美编 孙 好  
组版 崔 琛 校对 陈 燕

# 多面余竹云

有人说他有点“愤青”，他说，只是说自己想说的，做自己想做的；他是房地产商，但和其他地产人不一样，他不仅盖漂亮的房子，还有“忧国忧民”的文人情怀；他连续两次参加博鳌论坛，成为“安徽唯一”。

2012年博鳌归来，本报记者专访了全国青联委员、安徽省青年联合会副主席、安徽中环投资集团公司董事长余竹云，为您展现多面的余竹云。

详见  
B3



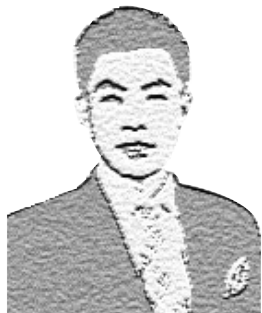
## “蛇吞象” 奇迹VS冒险

“蛇吞象”的故事，最早可从《山海经·海内南经》里找到踪迹：巴蛇食象，三岁而出其骨，君子服之，无心腹之疾。其为蛇，青黄赤黑。一曰黑蛇，青首，在犀牛西。大意是说，有一条五彩斑斓的大蛇，一口吞进了一只大象，消化了三年才把象骨吐出体外，象骨多得堆成了一座小山。

真有这样的事吗？生物学家告诉我们，象是陆地上最大的动物，而蛇吃东西从来都不咀嚼，总是囫圇吞枣地咽下去，像大象这么大的“枣”，要多大的蛇才能吞得下去呢？全世界大约有2700种蛇，最大的要算蟒蛇。而它的身体不过8米多长，直径约0.36米。这么大的蛇肚，即使再扩张，也难以容纳庞然大物的象，所以蛇吞象是不可能的。

但在现实的企业兼并重组中，“蛇吞象”的故事却在真真切切地上演。从8年前联想一举“吞下”IBM，到3年前大明星沃尔沃“嫁给”穷小子吉利，中国企业“蛇吞象”的姻缘广为流传。那么，在原本并不太可能的“蛇吞象”的盛宴中，皖企有没有出现这样的奇迹？一条“小蛇”如何才能吞下“大象”？吞下之后，又该出现什么样的“蝴蝶效应”？

详见 B4-B5



## 一个优秀的领导者要尽可能“无能”

北京大学总裁班客座教授 陈明亮

大腕  
点金

领导是一门艺术，很多人都知道。领导力就是获得追随者，并带领追随者实现组织及个体目标的能力。但说起来，要成为领导者，第一能力是被领导的能力，一个不能够被领导的人，永远很难成为合格的领导者。而一个真正优秀的领导者，要做到尽可能让自己变得“无能”。

一个优秀的销售员并不一定就是一个优秀的销售经理，只有他让自己手下销售员的业绩都比自己好时，他才可以称是一名合格的销售经理，此时，与他的下属相比，他就是“无能”了。能否随着时间和空间的转移，了解自己身份的变化，是一个人领导力的重要体现。因此，要想打造一个成功的团队，每个成员必须各司其职，找准自己的定位，作为一个团队的领导者，无需事必躬亲，最重

要的就是让你的职业经理人、你的员工在自己的岗位上发挥出最大的价值，让自己尽可能“无能”。

领导者的力度，最高的体现就是忠诚。企业大都不缺少有能力的人，但缺少的是对企业绝对忠诚的人。对老板而言，有能力而不忠诚是一件非常可怕的事情。可以说，忠诚至上是企业用人的至高准则。忠诚的员工永远都是领导的最爱，而企业做强做大离不开员工的忠诚，员工要成就自己的事业也离不开忠诚。只有既拥有个人能力，又具有高度忠诚的员工，才能在企业里占据要职，才能在自己的事业上大展宏图。因此，好员工不要再将自己置身于外，要把企业的事业当做自己的事业来做，努力培养自己的忠诚敬业精神。

除了忠诚，几乎每一个优秀企业都非常强调

责任的力量。“责任”是员工最基本的职业精神和企业的商业精神，责任可以让好员工、优秀员工脱颖而出。一个人的成功，与一个企业和公司的成功一样，都来自他们追求卓越的精神和不断超越自身的努力。责任胜于能力，没有做不好的工作，只有不负责任的人。责任承载着能力，一个充满责任感的人才有机会充分展现自己的能力。

而感恩同忠诚和责任同样重要，学会感恩才会担当责任、忠诚于你所爱的事业。这既是一个人追求生命价值的道德准则，也是一个企业、一个社会持续发展的不竭动力。感恩不仅是企业生存和发展的重要方式，还是员工持续进步的动力。一个合格的企业员工，不仅是创造利润的社会单元，也是承担社会责任的载体。