

电广传媒:文化+创投+高送转

每周金股

“中信国安的四市一县有线网络年内也将进入湖南有线网络集团。”这是电广传媒(000917)临时股东大会上传出的消息,意味着湖南有线网络将被电广传媒江湖一统,“一网打尽”。

电广传媒日前召开临时股东大会,号称“目前市场化程度最高、难度最大”的电广传媒重大资产重组

——省内网络股权整合相关重组议案,已以绝对优势票数获得通过。

电广传媒董事长龙秋云表示,我们通过这次重组,省内有有线网络的整合算是基本完成。未来五到十年,我们准备重点投在省外市场,计划省外发展2000万有线电视用户,使得公司形成3000万有线电视用户的规模。

另外,电广传媒2月29日公告称,经中国证监会创业板发审委2012年第12次会议审核,惠州



硕贝德无线科技股份有限公司(首发)获通过。公告还披露最牛气的股本转增预案,拟每10股转增12~15股,该预案尚待董事会和股东大会审议通过。方正证券

热门股

亿城股份:今年或有转机

亿城股份(000616):公司新增苏州胥口62#地、苏州镇湖商业地块、大连山东路地块、唐山大城一期共四个地块,总计规划建设面积约68万平方米,为公司持续、健康发展奠定了资源基础。另一方面,由于2011年公司没有大额未付地价款和工程款,而且在2012年一季度销售状况有较大好转,2012年几个新项目陆续



也将成为公司新的销售收入来源。因此,公司2012年现金流有较高保障。 西南证券

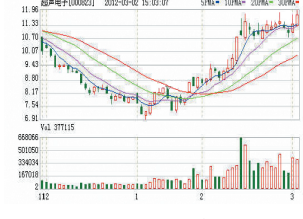
跑马场 超声电子: 中标大单提升业绩

前期超声电子(000823)中标中兴大单,项目包括电容式触摸屏和STN液晶显示屏两大方面,其中电容式触摸屏项目中标额度最大,将对公司2012年业绩释放提供积极的影响。根据公司公告,电容式触摸屏项目中标额度6.84亿元,单套的电容式触摸屏价格在10美左右,目前同类产品市场普遍净利率在15%左右,而且上游原材料呈现降价趋势,保守估计电容式触摸屏项目将带来超过6000万的净利润贡献,EPS因此增

厚0.13元,业绩贡献明显。

公司当前具备电容式触摸屏(G/G, Sensor+Mouldle)月产能100万套,另有新扩后段模组Mouldle生产线月产能100万套(预计2012年3月达产),2012年全年电容式触摸屏年产量在2100~2500万套,规模化生产能力大幅提升。

中兴、华为等本土智能终端商今年的出货量预计在6000万部以上,本次公司电容式触摸屏中标额度占据了中兴通讯2012年全年招标总量的53.33%,更将囊括公



司产能的大部分(初步估计80%以上),进一步扩产的压力依然存在。我们认为公司电容屏产能的规模化提升,将带来量产成本的下降,有助于抢占国内智能终端产业链的市场份额。 华创证券

潜力股

鲁信创投:收益大幅增长

鲁信创投(600783)日前公司公告,拟作为有限合伙人向深圳华信一号创业投资基金(暂命名)出资2000万元,持有其20%的基金份额。基金将以行业前瞻性和企业成长性为导向,重点投资于电子信息、节能环保、医疗健康、新材料等领域具有高成长潜力的企业。鲁信创投此前业绩预告显示,其预计2011年实现归属于母公司所有者的净利润与上年同期相比增长50%以上,原因即是因为全资子公司



减持参股的上市项目公司股份、按照权益法核算的参股公司首发上市导致投资收益增加、主要参股公司经营情况良好等因素,致使公司投资收益大幅增长。 东方财富

365天天资讯

总发行量安徽第一 平面媒体一网打尽

广告征订: 0551-2649617 2833012 2612696

地址: 省政府对面花园街4号科技大厦15楼

招租

富成大厦负一层(含一楼独立门面进出)面积约1500m²,位于合肥马鞍山路中段(合工大东门对面)现对外招租。

联系电话: 13500507695

房产出售

本公司现有以下房产对外进行公开出售,地理位置优越,欢迎单位和个人前来咨询洽谈。

房屋地址	面积(m ²)	租赁情况	设计用途	
淮河路254号一、二层	550+619=1169	空置	商业服务	
淮河路商业街五号地块综合楼四层	2580	已租	商业服务	
宿州路197号	2717.51+568.6=3286.11	已租	1-4层: 商业 办公 小2楼: 仓储	
绿都南城E区第3层	1009	已租	商业服务	
安庆路安东2号楼1幢603室	55.26	寿春路10号楼504室	78.11	住宅(学区房)
寿春路10号楼306室	40.25	宿州路296号502室	58.69	

联系电话: 15805514499

利邦投资

承兑 汇票 承兑 房产 抵押 汽车 抵押 过桥 垫资 借贷 居间

自有资金 利息低 放款快

13083055058
18656563122

为中小企业和个人提供贷款及融资服务
地址: 寿春路55号易捷特大厦5楼(通津津南大门对面)

公司网站: www.AHLBTZ.com

凭本市身份证急用钱,1-30万当即放款,真正无抵押
电话: 4279321 地址: 胜利路元一时代广场

招商

淮南路爱西华大厦(老市府广场边, BRT 公交车站对面)一、二层约1200m²对外招租。(无实力、广告勿扰)

联系电话: 18955163788

商用房招商

阜南路与蒙城路交叉口,润安大厦裙楼第四层营业用房总面积约5000m²(多部电梯直达)。全国连锁阿里巴巴量贩式KTV旗舰店和知名足浴、棋牌西餐企业已入驻装修,开业在即,尚余1000m²(可分割),现诚招特色餐饮休闲等项目。

联系电话: 18955163788(无实力、广告勿扰)

工商咨询

● 商标注册 专利 申请 5831206

100万公司6000元
注册代帐增资13003001688

专办房产贷款垫资借款
18955113644

注册增资代帐医疗器械 4467656

信用调节 汽车、房产、抵押 贷款 15922410188

信贷投资

● 免现批发 13909699055

免现(元一附近)
消费易有积分
14755192479

恒亿贷款咨询

个人免抵押,代办银行贷款,办妥收费 18326120065

招商

移动通讯、图书音像、服装、药品、餐饮特色小吃、水吧等

欢迎有实力厂商前来洽商
2652886 1386594464

● 寿春路126#旺铺招租 13856083079
● 急转超市当涂北路335#18715001105

土地转让

转让三河镇45亩工业用地(如项目好,也可合作开发) 联系人: 吴小姐 13966767351

超市转让

元一名城港小口门区,营业中两层220m²超市,客源稳,因有发展现对外转让 18019987646

转让

北一环与肥西路交口 450m²茶楼 13339191010

足疗店转让

13637084584

房屋出租

● 寿春路126#旺铺招租 13856083079
● 急转超市当涂北路335#18715001105

房屋出租

● 寿春路126#旺铺招租 13856083079
● 急转超市当涂北路335#18715001105

诚邀加盟

阿里巴巴量贩KTV、圣地雅歌量贩KTV

店长、领班: 熟悉娱乐行业管理工作,有独立支持店面工作经历者优先;
工程部: 熟悉水电线路、调音;
收银员: 男女不限,会电脑收银;
值班人员: 55岁左右,身体健康
服务员: 男女不限,五官端正;
保洁员: 50岁左右,身体健康

联系: 陈小姐 5252332 联系人: 陈小姐

阿里巴巴量贩KTV各直营店或芜湖路省图书馆总部招聘处

注销公告

合肥棋梅广告有限公司(注册号: 34010000488484)经股东会决议拟向公司登记机关申请注销登记,清算组由何丽华和李倪组成,何丽华任组长,请债权债务责任人自见报之日起45日内向本公司清算组申报债权债务,特此公告。

注销公告

安徽骏辉地质工程技术有限公司(注册号: 34010000491525)经股东会决议拟向公司登记机关申请注销登记,清算组由何丽华和李倪组成,何丽华任组长,请债权债务责任人自见报之日起45日内向本公司清算组申报债权债务,特此公告。

招聘

合肥环亚装饰
一级建造师,二级建造师(机电类专业)、工程师(机械类专业)
15357922270 周经理

江淮混凝土双凤分公司
车队修理 13505600703

社区医院急聘

内科医生、妇幼医生、护士、中医推拿、检验、B超
电话: 2358868 15077929429 地址: 政务区荷花池

二手市场

● 收空调宾馆酒店设备 13866796909
● 回收饭店宾馆、大排档、美容美发 1396681437
高价回收空调电扇变压器废旧设备
单位报废物资 13515602066

二手车市

● 中国二手车 155-551-888-99
● 收售二手摩托车电动车 13865511915

● 厂家直销瑞林暖气片 13905690621

浴场转让

潜山路与长江路交口1500m² 装修高档营业中浴场转让,接手即可经营 3555669

招租

1. 淮南路步行街东段108m²
2. 长江路银泰百货旁140m²
3. 红星路30至200m²不等
电话: 13866128383

家教

● 初高中英语一对一教师 13855691789 24
● 一线教师上门家教签约保 13033087885 慕
● 15年数学名师提差生 15256580369

上门家教

13155105260
一线在职教师辅导语数、理化、英语、史地、生物,另有大学生陪读

招商合作

● 健康生活创业加盟 18256059187

礼仪服务

● 达人商务休闲舞女 13003063490

家政服务

● 家政公司转让 15256976862

遗失声明

● 合肥工业大学建筑设计研究院给与马鞍山经济技术开发区建设投资有限公司的发票遗失,金额为30000元,发票代码: 234011100803,发票号码: 00676425
● 合肥南日商贸有限公司税务登记证正、副本遗失,号为:皖地税合字 340102779056234
● 合肥新站区东迅物流配送部税务登记证正、副本遗失,号为:皖地税合字 342425197908274919
● 合肥长江批发市场虹儿服饰经营部营业执照副本遗失,注册号: 340122600014716

厂房出租

● 和平东路1000m²厂房租可分割 13615697373
● 蚌埠大酒店旁200m²饭店急转 13335519312
● 转7包1斤精美酒楼停车位 13956937568
● 有旅馆和饭店转或包 18756929778
● 转桐城路广电中心旁180m²饭店 15715519700

厂房出租

位于瑶海工业园新海大道1-3层厂房招租,共4500m² 13866174607 4267708 刘先生

写字楼招租

● 天德大厦18A300m²写字楼出租 13955195512

搬家公司

2361322

温馨提示:本处只提供广告信息,不作为法律纠纷的依据,敬请广大读者提供真实情况,加强自我保护意识,谨防风险!

装饰建材

● 效果图施工图设计 13645692801
● 家装工费质优价廉 4255635

律师服务

● 代理各类法律案件 13305604917 陈

娱乐用品

● 王者荣耀 王者荣耀 王者荣耀
王者荣耀 王者荣耀 王者荣耀
王者荣耀 王者荣耀 王者荣耀
王者荣耀 王者荣耀 王者荣耀