

聆听“热带鱼”每一个神秘音符

新桥机场航站楼建设即将收官 星报记者首拍全景图

记者 祝亮 李皖婷 徐涛 文/图

“热带鱼”，是人们对正在建设中的新桥国际机场的昵称。6万5千多平方米的社会停车场、国际办票厅、人行步道、免税店，以及数量近百的登机办理窗口，它们完成得怎么样了？现在，就跟着记者的脚步，探听这首畅想曲里的每一个神秘音符。

美丽的畅想

看着眼前雏形初现的“热带鱼”，不如和记者一起畅想一下未来去新桥国际机场坐飞机的场景。

2015年初秋，未未要坐飞机去美国出差。一大早，她就开车上了合肥绕城高速，进入合六叶高速从新桥机场高速闸道口下行，经过姹紫嫣红的新桥大道来到航站楼门前，全程只用了20分钟。

将车停在6万5千多平方米的社会停车场后，未未来到了位于二层的离港大厅。在大厅西端的国际办票厅办票之后，看着时间还早，未未决定去免税店逛一圈，人行步道将她从大厅这头送到了大厅那头。逛了二十分钟之后，未未通过3个国际安检口中的一个，来到候机大厅，随后从18号登机口上了飞机。

音符二

34台电梯正在安装

19个登机口的框架也已成形。据现场负责人介绍，用以登机的廊桥已经运送过来，目前只等土方工程结束后就可安装。不过，站在空荡荡的登机口眺望还在铺“地砖”的停机坪，倒是别有一番风味的。

据介绍，离港大厅共设84个登机办理窗口行李托

音符三

2个免税店任你逛

建造完成的航站楼将拥有2个免税店，离港大厅和到港大厅各有一个。届时，合肥市民不用再羡慕别的国际机场里的免税店，无论是在候机还是送人时，都可以去免税店里逛个够。

而餐饮区则遍布航站楼的每个楼层，据透露，肯德

音符四

可容纳1400多社会车辆

据介绍，航站楼陆侧前设高架桥，主桥设6车道，并设停车带。机场现有站坪机位27个（19个近机位和8个远机位），同时配备包括停车场、公交汽车和出租车和立交在内的相关附属设施。

音符五

塔台下月封顶

在“热带鱼”的东南方向，一高耸的塔状建筑已破土而出，这里将成为“热带鱼”的大脑。据介绍，这个68米高的塔台将于下月封顶，并预计于今年年底竣工。

塔台又称控制塔，是一种设置于机场中的航空运输管制设施，用来监看以及控制飞机起降的地方。

音符一

电动天窗透光通风

头戴安全帽进入位于二层的离港大厅，巨大穹顶的吊顶工程已经全部完成。虽然是阴天没有阳光，但从穹顶的19排采光天窗中透过的光线，仍然足以照亮整个大厅。省监理公司负责航站楼项目的副总监穆志全告诉

记者，航站楼的设计贯穿了低碳、环保的理念，二层的离港大厅在光线充足的时候利用自然采光，在安检、办票等特殊区域才加装单独的台灯等。除了用以采光，这些天窗还可进行电动开启。“你看这些垂下来的杆子，就是用来控制天窗开关的，这样就可以在需要时开启，进行大厅与外界的空气交换。冬天里，天气晴朗的日子，甚至可以打开顶棚晒太阳。”

运处，3个国际安检通道，28个国内安检通道。VIP候机区有独立的系统，单独拥有一个登机系统与普通登机区分隔。到岗大厅共有4个行李传送带。

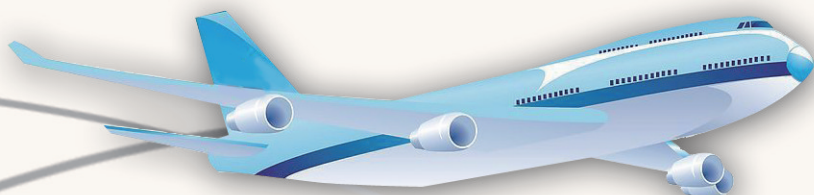
整个航站楼共有34台电梯，包括扶梯、步道、观光电梯等，目前已安装完成24台。其中，人行步道为长60米，届时旅客穿越“热带鱼鱼肚”可要轻松得多了。

基、麦当劳等国际餐饮巨头已确定进驻。到时，候机旅客不必再为机场内高额的餐饮费而发愁了。商业、餐饮区加起来，占据了航站楼的6千多平方米。

记者还了解到，航站楼内将设有33个旅客卫生间和16个工作人员卫生间，此外，还设有8个吸烟区。

记者在现场看到，航站楼前6万5千多平方米的社会停车场已平整完毕并划分整齐。据了解，这里将来可容纳1400多社会车辆。今后旅客们开车来赶飞机或是接送朋友不必再担心找不到车位了。

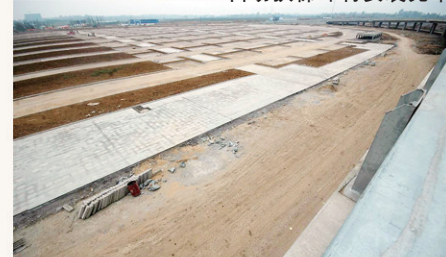
在好奇心的驱使下，记者冒险登上了还未完工的塔台顶端。站在整个新桥机场的最高点，整个新桥机场一览无余。远处的停机坪和跑道工程也已接近尾声。据介绍，年底即可竣工。航站楼犹如雄鹰展翅欲飞，记者也按下快门，拍下了新桥机场建设以来首张俯瞰全景图。



这里就是今后新桥机场的“眼睛”和“大脑”



自动扶梯即将安装完毕



社会停车场已划分整齐



指示牌

