

A股生命线上绝地反击 煤炭股成为反弹急先锋

屈雄峰

在隔夜欧美股市下跌的影响下,周二两市低开一路下行,上证指数探至2821点,大有直奔2800点关口的趋势。眼看多头似乎要彻底放弃抵抗,以国阳新能为龙头的煤炭股突然直线飙升,兖州煤业、恒源煤电、西山煤电等多只煤炭股纷纷跟进强势大涨。在煤炭股的刺激下,有色、金融也紧随其后,指数由此迅速翻红。

煤炭股缘何强势飙升?其背后隐藏哪些玄机?笔者认为就煤炭股本身来讲,两大因素可能是重要刺激因素。



全国电荒愈演愈烈,煤炭需求进一步加大

“十二五”开局之年,高耗能企业用电迅速反弹,一季度全国累计用电量同比增长13%,淡季用电量达到了去年旺季水平。但近三年电源投资增速呈下降趋势,尽管如此,火电占我国电力消费的比重仍高达75%,短期来讲,无论是水电、还是核电跟风电,都不能解决当前的电荒之急,更何况风电水电大多建在非高负荷地带。这

就决定了解决全国性电荒的重任非火电解决莫属,那么火电对煤炭的需求势必进一步加大,从当前缺电严重的东部地区来讲,若假设全年该区域火电发电量增速为10%,则2011年东部新增煤炭需求将在1.2亿吨以上,这就意味着煤价上行趋势至少在电荒解决前不会出现大的逆转。

煤炭进口抬头,煤价大涨苗头显现

由于国际煤价一直高于国内煤价,国内炭贸易商进口热情并不高,一季度以来中国进口煤炭量连续萎缩,但在全国结构性电荒的大背景下,可能刺激后期中国煤炭进口量回升。而在国际煤价高于国内煤价的带领下,国内煤价价格可能进一步上涨,3月下旬以来,中国环渤海动力煤已经连续8周上涨,并且由于国内煤炭

供应紧张局势较去年严重,国内煤价甚至有可能高于国际价格。

当然,这是从煤炭行业的基本面来讲,给予了市场做多的理由,可是向市场如此的直线拉升,笔者认为,更多的原因还是因为指数已经运行到多方生命线一带,多方不得不发起强力反击,否则后市可能陷于更大的被动。

强力反击的主力军,非煤炭股莫属

多方若不能有效守住2319-2661点以来的趋势线位置2830点,指数将有可能进一步向下寻求1661-2319点以来的趋势线位置2700点一线的支撑,所以对于多方来讲,当前点位被誉为生命线可谓一点也不夸张,在生命线的位置,理所当然多方要发起强力反击,而在上述两个基本条件的诱发下,很自然煤炭股就成了多方选择做多的主力军。

而从煤炭供求的基本情况来看,未来较长一段时间煤炭供不应求的情况可能还将延续,而大多数企业都将受益动力煤价格上涨,现货比例较高的恒源煤电、兖州煤业、中国神华、国投新集、山煤国际将充分受益现货价格的上涨;其中地处缺电严重的华东地区的恒源煤电、兖州煤业、国投新集可能更受投资者的关注。

凯迪电力(000939): 生物质发电迎来高成长

公司研究

凯迪电力(000939)旗下生物质电厂项目迎来高速扩张期,北海基地将成为公司未来业务另一亮点;传统业务保持稳定盈利,蓝光电厂改造加快推进;公司今年将全面退出东湖高新,其投资收益将为公司加快转型生物质领域做好资金方面的准备。

生物质发电及生物质燃料目前仍处在政策引导扶持期,预计未来3~5年内相关扶持政策将逐步明确化,部分政策力度将强化,指引产业有序发展。凯迪电力是生物质发电行业的标杆企业和标准制定者,公司

在技术、成本方面具有明显的优势,目前投产的项目盈利能力得到初步验证。未来随着上市公司的项目逐步投产,以及控股公司成熟电厂的进一步注入,公司业绩将快速增长。由于公司业务处于转型的关键时期,我们仅给出两年的盈利预测,预计2011~2012年公司摊薄EPS分别为0.897元(2011年考虑出售东湖高新的投资收益并按除权后总股本计算)和0.831元,维持公司“推荐”评级。

长江证券

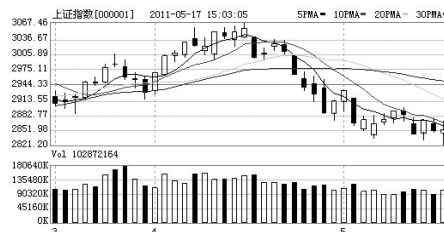
股民热线:0551-5223801 E-mail:wq69535104@sina.com

5月17日沪深指数

上证指数:
开盘:2846.45 最高:2869.23 最低:2821.20
收盘:2852.77 涨跌:3.71 成交:1108.98亿元
上涨:429家 下跌:494家 平盘:63家

深成指:
开盘:12031.83 最高:12212.15 最低:11983.88
收盘:12128.50 涨跌:77.25 成交:807.87亿元
上涨:606家 下跌:688家 平盘:124家

上证指数日K线图



深成指日K线图



国元视点

震荡格局未改 提防个股风险

周二两市小幅低开后震荡下行,沪指最低探至2821点,在银行、煤炭和有色的合力做多之下展开绝地反击,全天继续在2850点上下震荡,截至收盘,沪指报收于2853点。就后市来看,在2800点到2900点之间震荡整理的格局未变,投资者在上轨附近可适当减仓,下轨附近可适当做多。

社保基金火速入市,据媒体称,上周社保基金投放了百亿资金入市已经到账。在近期A股连续调整之际社保向新基金管理人划拨资金,某种意义上透露出抄底欲望。从历史惯例看,历次A股见底之前总会看到社保基金积极入市的报道,无论是去年的5月份还是2008年。此次社保基金再次精准出击,短期内给予市场一针强心剂,短期市场不具备大幅调整可能。

盘面中带动股指上扬来自于三股力量,早盘在股指满盘皆绿之时,独有深发展顽强上涨,在国阳新能不到十分钟的时间就涨停之后,煤炭板块被全面激活,与此同时,有色方面的株冶集团一马当先,同样带动了有色品种的全面飘红。近期煤炭价格持续走高,环渤海动力煤平均价格已连续八周上涨,对煤炭股的反弹起到了一定刺激作用,但就根本因素而言,反弹乃是股价超跌引起的。跌幅榜上封于跌停的个股多是近期的强势股,可见个股的风险并未因指数的红盘而减轻。

在周二再次下探之后我们分析,股指在日k线上形成了MACD的背离,短期不应过分看空,周三将迎来准备金率缴款日,7日拆借利率近两日飙升到4%以上。随着缴款日的到来,短期资金面紧张已到极限,预计缴款日后股指震荡反弹概率较大,但个股的风险在近期盘面中仍然表现突出,因此操作中对于超跌个股的把握尽量以业绩为导向,其次低估值价值型品种具有防御作用。

国元证券

国元证券 GUOYUAN SECURITIES 诚招 证券经纪人 有意者请简历EMAIL: hf_szl@gyzq.com.cn 咨询电话: 0551-2650939 2615542 地址: 合肥市宿州路20号 合肥宿州路证券营业部

徽商期货 与您共荣 中国最具区域影响力期货公司 大连商品交易所最具成长性会员 郑州商品交易所市场进步奖十强 上海期货交易所交易优胜奖 “全国青年文明号”荣誉称号 客服电话: 4008878707 网址: www.hsqh888.com 地址: 安徽省合肥市芜湖路258号

交通银行 BANK OF COMMUNICATIONS 您的财富管理银行

国元证券 GUOYUAN SECURITIES 股民培训基地 “首家融资融券专题培训” 地址: 合肥市庐江路123号庐江路营业部 多功能服务专线: 2627033 www.gyzq.com.cn