

产业资本抄底传递重要信号

历史统计数据显示,大股东增持潮即暗示股市底部显现

市场观察

随着2011年进入限售股解禁高峰期和股市的单边下挫,上市公司大股东的减持骤然升温,套现行为愈演愈烈。在规避股东大幅减持“地雷股”的同时,笔者也发现“万绿丛中一点红”,少数上市公司的大股东却进行了逆势增持。

相关市场人士认为,大股东或者高管增持表明产业资本对公司价值的强烈认可,具有很强的“信号”效应。无论从短期还是长期来看,增持行为有显著为正的市場效应。历史统计数据显示,如果低迷市场中发生了大股东增持潮,即暗示股市底部显现。

投资者可以关注获得增持后股价继续下跌的股票,主要有博威合金(601137)、兴发集团和中天科技(600522)。其中大股东承诺继续增持的中天科技,4月以来跌幅高



达-8.51%而落后大盘。同时,证监会于5月5日核准公司公开发行股票,募资投向光纤预制棒和装备电缆项目,在公开增发实施后应有交易性机会。 尚证

特别报道

险资静待通胀形势明朗 6000亿资金近期或将入市



保监会数据显示,一季度保险资金投资股票和基金类仓位占比为13.8%。而保险资金权益类投资仓位上限为25%,13.8%为五六成的仓位水平,对应可入市保险资金金额在6000亿元左右。

市场人士表示,保险资金的一举一动是判断资金取向和大盘阶段行情的重要因素。除数千亿元随时可入市的资金外,保险资金正以每年1万亿元的速度增加,若其对行情研判乐观,那么可投资股市的增量资金将非常可

观。更重要的是,保险还是基金的上游客户,若保险资金方向确定后选择申购或赎回基金,将撬动更多市场资金流入或流出。

保险公司人士表示,短期市场处于下探寻底状态,通胀形势掣肘保险资金攻势。“市场好转可能要等到6月末,待通胀形势明朗后,市场资金才会逐步活跃。”在这一过程中,险资一方面控制仓位,一方面对超跌中小盘股展开左侧交易,轻仓介入。 丁冰

名家看盘

超跌反弹过后调整仍将延续

周二大盘如期小幅反弹,但成交量并没有明显放大,说明目前的反弹依然处于弱势筑底状态。但沪深两市14只股票涨停,显示个股开始明显活跃。大盘就在指数弱势和个股活跃之间行进。而对于目前的反弹,我认为仍属于本轮调整第一次急跌后的超跌反弹走势。由于本轮反弹是针对春节以来涨幅的一次总洗盘,并且是为今年第三轮上涨行情蓄势,因此调整越充分,后市沪指突破3400点强阻力的可能性就越大。

从周二盘面看,化工、稀土、电力是三大做多热点,其中化工上涨股票最多。在本轮调整行情开始前,化工曾出现过连续四个交易日资金净流入高达86亿元的板块,只是在调整开始后出现部分资金撤离。而近二天化工股的上涨,有卷土重来意味。化工股本轮炒作,是有色稀土资源概念炒作的延伸。当然,具体到目前的个股,

需要区别对待,有些化工股显然涨幅较大了,目前主力更多的是考虑如何出货。电力板块的炒作,源自于今年电力短缺局面。有消息说随后二年都会面临电力短缺局面,看来电力股的炒作还会有一点持续性,虽然基本面很一般。

股指目前仍处于超跌反弹之中,预计周三将面临10日均线下移考验,而能否突破10日均线压制,将决定反弹能否打开后续上涨空间。对于本轮超跌反弹,本人认为最大的阻力仍在5周均线位置附近。不过从时间上来看,短线超跌反弹过后,调整有可能延续。 淘金

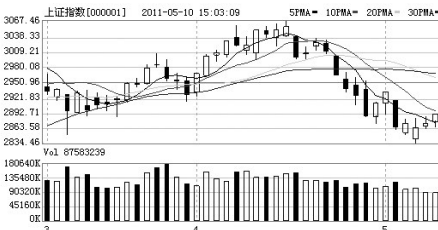
股民热线:0551-5223801 E-mail:wq69535104@sina.com

5月10日沪深指数

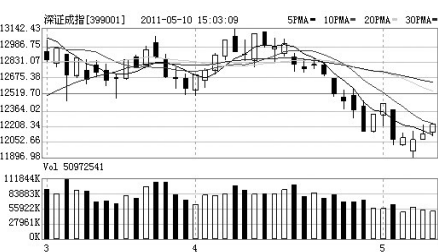
上证指数:
开盘:2876.98 最高:2891.03 最低:2865.10
收盘:2890.63 涨跌:18.17 成交:970.11亿元
上涨:604家 下跌:301家 平盘:82家

深证成指:
开盘:12146.33 最高:12216.94 最低:12102.79
收盘:12216.94 涨跌:91.93 成交:639.85亿元
上涨:849家 下跌:399家 平盘:166家

上证指数日K线图



深证成指日K线图



国元视点

适当控制仓位 关注量能变化

周二,沪深股市震荡反弹,有色金属、化工、煤炭涨幅居前,个股活跃度较上周大大提升,尾盘资金回流迹象明显,沪指K线上收出一根带有下影线的中阳线,美中不足的是,两市成交量没能同步放出,反映市场做多信心不足。对于后市我们认为短期大盘处于反弹格局中,由于本周即将公布的经济数据预期不乐观,在一定程度上抑制了做多热情,后市关注成交量变化及沪指10日均线的压力,宜短线操作。

技术上,沪综指周K线仍运行于大三角形格局当中,三角形上轨为3478点和3186点的连线,下轨则是2319点和2661点的连线。另一方面,在3478点和2661点区间内,以3478点为起点作黄金分割线的划分也可以发现,0.382位置则大概在2800点附近,同时考虑到时间的推移,三角形整理区间将继续收窄,预计2800~2820点区间存在较强的下档支撑,2950~2980点区间存在压力,近期股指弱势震荡格局仍将延续。

操作策略上,建议适当控制仓位下参与个股反弹行情。继续关注仍处于估值洼地的周期性行业,增持其中业绩优良、仍有估值修复空间的蓝筹股;医药消费和新兴产业,在二季度的市场环境及政策题材中仍然受益,逢低吸纳前期调整深入、业绩增长持续超预期且相对估值偏低的优质成长股。

另外,央企重组是今年重要的主题投资之一,可持续关注。在“十一五”以减少户数、收缩战线为主要目标的央企重组暂告一段落之后,“十二五”央企重组将更加侧重于大公司大集团的培育,国资委将继续推进央企重组和资源整合。 国元证券

国元证券 GUOYUAN SECURITIES
诚招 证券经纪人
有意者请将简历 EMAIL: hf_szl@gzyq.com.cn
咨询电话: 0551-2650939 2615542
地址: 合肥市宿州路20号 合肥宿州路证券营业部

徽商期货 交易专家
快速交易,易盛、一网通、闪电手、下单精灵
程序化交易:自动止损止赢
手机下单:随时查询,随时交易
期现结合业务:盈利模式操作性、针对性强
全国银期转账:工行、农行、建行、中行
客服电话: 4008878707
网址: www.hsqh888.com
地址: 安徽合肥市芜湖路258号

交通银行 BANK OF COMMUNICATIONS
电话: 2637336; 2636979

国元证券 GUOYUAN SECURITIES
股民培训基地
“首家融资融券专题培训”
地址: 合肥市庐江路123号庐江路营业部
全功能服务专线: 2627033
www.gyzq.com.cn