

申华控股(600653)

风电将是未来业绩主要增长点



热股追踪

公司新能源产业风电产业毛利率较高。公司目前有三大主要业务,包括汽车产业、风力发电和房地产。在2010年中报时,三大业务板块的收入占比分别为95%、3.5%和0.68%,这三块的毛利率分别为3.5%、63.78%和63.77%;公司的房地产方面,公司继续做好房产类存量资产的管理和销售工作,加强资金回笼力度。

公司与合作伙伴中国风电已累计出资近30亿元,分别在内蒙、辽宁两地先后投资兴建了总容量为30万千瓦的6个风力发电场。其中,内蒙的太仆寺旗、武川,以及辽宁的马鬃山、曲家沟和西大营子等5个装机容量达25万千瓦的风电场已建成且实现发电,而内蒙头支箭风电场正在建设。

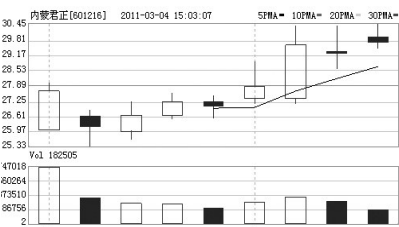
预计公司2011年将完成3.5亿千瓦时的发电,可以实现约2亿元的销售收入,超过1个亿的净利润,贡献EPS0.06元。公司的内蒙古太仆寺旗风电项目与辽宁马鬃山风电项目分别于2010年4月及6月在联合国CDM执行理事会注册成功,在CDM转让合约期内,上述两项转让将每年分别为项目公

司带来125万欧元与146万欧元左右的减排收入。考虑到公司风电新能源项目面临巨大发展机遇,产业前景相当广阔,公司管理层已在公司规划中将风力发电作为企业未来五到十年重点发展的战略思路,建议投资者多加关注。

杨晓春

主力狙击手

机构游资联手 1.26亿再抢内蒙君正



自上市以来,内蒙君正就屡受资金关注,周四更是连获机构资金的抢筹。上市第二天,便有机机构买入该股过千万元;上市第三天,两家机构合计买入2500余万元;上市第五天,两家机构再度买入2100余万元;周四,3家机构加大抢筹力度,合计买入6400万元左右。此外,2月28日和3月2日,被认为是QFII“集中营”的中金北京建国门外大街合计买入2600万元左右。在机构资金积极入场的同时,市场上最活跃的几只游资也有着相同的举动。2

月22日,国泰君安上海江苏路买入3367万元;2月25日再加码1151万元。3月1日、2日,华泰证券北京月坛南街和招商证券北京西直门大街也连续买入该股,合计买入5600万元左右。

而在周四机构资金加大买入力度的同时,市场活跃度极高的东方证券上海肇家浜路和华泰证券扬州文昌中路联手买入6200万元左右,与机构持平。

值得注意的是,上述席位在这一段时间内基本都是单边买入,并没有买入后逢高迅速获利兑现的现象。这或许意味着该股后市仍有上升空间。而周四该股收出高位十字星,也显示其强势并未扭转。

据悉,内蒙君正拥有“煤-电-氯碱化工”及“煤-电-特色冶金”循环经济一体化产业链,主营产品包括电石法PVC等近期涨势汹涌的化工产品。上年度净利润为4.86亿元,同比增2.16倍。

强势点评

雄震矿业600206 化蛹成蝶 翩翩起舞



作为2010年年报“摘帽”第一股,在ST家族浸淫了快5年之久的ST雄震,现简称雄震矿业以全新的面孔出现在A股市场。周五高开高走,一度冲击涨停,逼近历史高点。

公司通过重组和股改,实现了净利润扭亏“摘星”。

定增后公司拥有福建尤溪三富矿业42%的权益、云南鑫盛60%的权益、银鑫矿业72%的权益,银鑫矿业全资拥有的道伦达坝铜多金属矿。

一周强势股点评

业绩大增股受机构追捧

本周股指在2900点附近维持震荡盘整的格局,短期中东局势剑拔弩张以及提高存款准备金率预期升温将是影响市场走势的关键因素。但是政协会议的召开,两会维稳成为主基调。系统性风险基本可以排除。然而股指在徘徊震荡时,一些强势股的表现依然在弱势的市场中形成了自己的一道亮丽的风景。

一些基本面优质、净利润增加的个股俨然成了本周市场的主力军。然而这类强势股的整体涨幅不小,持股的风险也在积累,同时整体市场相对比较弱势,一些参与的投资者还应提早考虑获利了结。

一周弱势股点评

高估值个股成本周重灾区

本周市场总体表现得相对比较弱势,虽然指数涨跌幅度不大,但是前期一些强势股纷纷遭到了补跌,其中,国腾电子因为估值太高,本周遭到资金的抛弃,出现了连续调整,成为做空的主力。此外,中国宝安在经过前期墨矿传闻的炒作后估值也得到了市场的修正,出现了大幅调整,因此本周位于跌幅前列的股票大都是估值相对较高的个股,对于此类个股,在目前市场相对不稳定的状况下,投资者不可盲目低吸。

股市马经

第一时间把握个股启动与衰落的信号

板块启动的信号主要有两点:

1、看涨幅榜,如果在涨幅榜前20名中,某一板块的个股占据了1/3以上时,并且连续一段时期都出现这样的情况,这就可初步断定该板块在启动了。

2、看成交量,如果在成交量前20名中,某一板块的股票个数占据了1/3以上,并且连续一段时间都出现这样的情况,证明该板块有主力资金在活动,继续上涨的可能性极大。

板块衰落的标志则有以下三点:

1、看涨幅,如果在涨幅榜前20名中,某一板块的个股已不足总数的1/4,并且呈现递减的趋势,这时就要警惕该板块上涨空间已经很少,或者已经涨到位了;

2、看成交量,如果在成交量前20名,某一板块的个股已不足总数的1/4,并且出现递减的趋势,这可证明该板块即将进入整理状态;

3、看上升空间,一般来说,主力从建仓到派发,至少要有50%的上升空间,如果在一个级别较大的多头行情中,某一板块启动后,涨幅不足50%,可视为低风险投资区;涨幅在50%-80%之间可视为风险投资区;涨幅超过80%,可视为高风险投机区。

机构淘金



骑白马

山推股份(000680)公司是推土机、推耙机、挖掘机、铲运机及矿山机械的开发、制造、

销售方面的骨干企业,2010年公司业绩稳步提升。考虑到铁路基建、区域规划、保障性住房和出口恢复等因素提供的新动力,未来公司各项业务将继续

保持高速增长态势。

二级市场上,该股近日稳步攀升,量能放大,预计后市有望继续向上拉升,建议重点关注。北京首证



选黑马

广电电子(600602)公司是数字电视领域的专业公司,一直致力于推进上海地区三网融合的整体解决方案。其

大股东是上海仪电控股集团,公司成为了仪电集团资产整合的平台。目前仪电集团企业有电子制造业、不动产、非银行金融三大业务。随着公司重组步伐的深入,未来发

展前景十分可观。

二级市场上,该股经过充分的震荡之后,出现了底部向上突破的迹象,量能也明显放大,后市有望继续上涨,重点关注。金证顾问



找概念

宏达高科(002144)公司纺织主业的定位是做强、做深,实施产品结构调整。在继续做强汽车内饰面料的同时,加大

运动、保健系列的功能性面料收入占比,大力开拓市场前景广阔的医疗专用纺织产品。公司通过增发收购了威尔德100%股权,合并后上市公司的资产结构、盈利能力、运营效

率均得到了较大提升。公司持有海宁皮城1033万股,市值5.1亿元。由于威尔德的利润贡献有望超预期以及海宁皮革的股价仍有上涨空间,公司受益预期明显。广发证券

国元证券
GUOYUAN SECURITIES
“国元证券”理财大讲堂
每周六上午9:30-11:30开讲
咨询电话:0551-2650939 2615542
地址:合肥市宿州路20号 合肥宿州路证券营业部

徽商期货 交易专家
快速交易:易盛、一键通、闪电手、下单精灵
程序化交易:自动止损止赢
手机下单:随时查询,随时交易
期现结合业务:盈利模式操作性、针对性强
全国银期转账:工行、农行、建行、中行
客服电话:4008878707
网址:www.hsqh888.com
地址:安徽合肥市芜湖路258号

华安期货
HUA'AN futures
期货市场每天可为投资者
提供更多交易机会!
全国统一客服热线:400-8820-628
公司网址:www.haqh.com
地址:合肥市长江中路419号华安期货大厦

交通银行
BANK OF COMMUNICATIONS
电话:2637336;2636979

国元证券
GUOYUAN SECURITIES
股民培训基地
“首家融资融券专题培训”
地址:合肥市庐江路123号庐江路营业部
全能服务专线:2627033
www.gyzq.com.cn