

本地资金携手机构出逃

吉峰农机能疯多久



机构借利好出逃

毫无疑问,作为一只曾经在2009年上市之初演绎暴涨神话的大牛股,吉峰农机注定不会被市场遗忘。正因如此,当本周三公司抛出“2010年净利润同比增长30%-60%”,以及“每10股转增8股-10股”的双重利好之时,各路资金的激情就被迅速点燃,在当日上演了一场“一”字型的涨停秀。就在大家对吉峰农机寄予厚望之时,一些机构资金却选择了借利好悄然撤退。深交所数据显示,周三5大卖出席位

热股追踪

在业绩增长、高送转的双重利好推动下,曾经牛气十足的吉峰农机(300022)近日突然发飙,累计涨幅接近19%。但是,就在这场看似完美的表演背后,是上亿元机构资金的连续减持,以及本地资金的大肆出逃。面对股价大涨与资金减持的矛盾,投资者不禁要问,吉峰农机还能“疯”多久?

中的前3位均为机构专用席位,累计卖出金额达5742万元,而买入榜上不但全部是游资,而且“力度”也弱了不少,前5大席位买入金额合计仅2642万元,位居第一的太平洋证券沈阳青年大街营业部的买入额尚不足千万元。

本地资金加入减持阵营

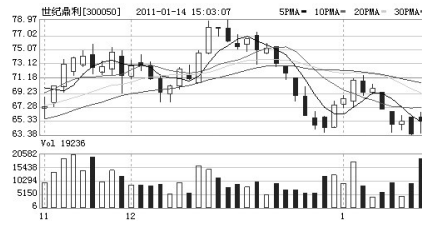
令投资者不解的是,就在吉峰农机股价强势上涨之时,机构资金的减持态度似乎变得更加坚定。周四前五位卖出榜上再次出现了三家机构,累计减持额增至

6641万元,较本周三有明显增加。与此同时,周四成交量也明显放大,换手率由周三的4.26%暴增至周四的17.05%。

记者还注意到,位于吉峰农机所在地四川郫县的华西证券郫县东大街营业部,也以1499万元的卖出额出现在了卖出榜当中。一位市场人士指出,本地资金往往被市场认为对上市公司的情况更加熟悉,而这类资金的大举减持,很可能给市场传递出负面的信息。

强势点评

世纪鼎利(300050) 业绩支撑 逆流而上



异动原因:

世纪鼎利预计2010年实现净利润1.67亿元至1.89亿元,比上年同期增长50%至70%。业绩增长的原因是2010年公司主营产品继续保持增长,同时加大对移动优化服务的投入以及募投项目的实施,使得服务收入增长较快。二级市场上,该股逆市上扬。

投资亮点:

1、公司为一家国内领先的移动通信网络优化方案综合供应商。公司既为电信运营商和电信设备供应商提供拥有自主知识产权的、高技术含量的移动通信网络优化测试分析系统,同时亦为电信运营商提供一站式移动通信网络优化服务,行业发展前景良好。

2、尽管前期运营商进行了一定采购,但对大部分省份而言,测试设备仍有相当规模的采购需求,另外随着LTE相关测试及商用启动,也将带来新一轮的需求。公司通过收购已经涉足A、Abis等接口的信令采集及分析系统,将拓宽公司产品线,带来新的增长点。

一周强势股点评

高送转、重组股成新宠儿

本周的股指可谓是跌跌撞撞,在2800点附近来回盘旋,指数的上下空间也是非常的窄,临近年关,一些有资产重大重组预期和高送转的个股显然成了机构资金竞相抢筹的对象,在本周的弱势市场中可谓是尽显英雄本色。

不难发现,在近期的市场中,成交量连续萎缩,市场的观望氛围也是比较浓厚,但一些强势个股却依然表现十分强势。从重组预期到高送转,深入地分析会发现机构资金之所以敢于大举炒作,主要还是因为预期的炒作题材和政策的支持,最有代表性的就是精诚铜业、广电信息。

一周弱势股点评

创业板、中小板遭资金抛弃

本周股指调整的意愿十分明显,处于连机构资金都观望的尴尬境地,一些前期涨幅过大、利好兑现的个股自然成为机构、游资抛弃的对象,方正电机等个股甚至走出了连续下跌的走势,前期介入该类个股的机构也在借机减仓。所以目前应尊重市场,短期对于前期上涨幅度过大的个股应谨慎。

主力狙击手

借壳或成“浮云” 机构仍赌银鸽投资



1月11日、12日,因受河南煤化集团可能借壳的消息刺激,银鸽投资复牌后即连续“一”字涨停。周四高开出现调整走势,不过从盘后成交龙虎榜来看,却出现三机构买入1亿元的盛况。

虽煤企借壳银鸽投资存变数,机构却无所畏惧。周五该股升势再起,强势涨停,再创新高。

曾对银鸽投资进行调研分析的东北证

券研究员钟大举表示:“由于目前并没有确定的消息,因此不仅是银鸽未来如何重组,甚至是会不会重组都是一个未知数。”而平安证券分析师李艳也认为,“毕竟目前没有确切消息,局外人很难做出判断,一切都要以公司公告为准。不过,即使借壳被否,也不排除集团会将部分资产注入银鸽投资的可能。”

然而,在龙虎榜上,机构却一派攻势:3家机构合计买入1亿元,占总量的7.3%,约合1371万股。无一机构卖出。换句话说,仅周四一日,机构入场规模已超过该股在去年三季度末的机构持仓总量!场外机构资金非一般地抢筹力度,场内机构的“借壳”,为“河南煤化集团将借壳上市”“将有后续资产注入”的市场传言再添几分神秘色彩。

杨晓春



星理财 星股门诊

问:金种子酒(600199)后市如何操作?

答:在19元基本止跌,短线消费类股较强,注意20元压力,可谨慎持有。

问:湖南海利(600731)后市如何操作?

答:短线热点已过,基本面一般,预期以调整为主,建议反弹出局。

问:航天机电(600151)深套,走或留?

答:走势低迷,盘中尚无主力主动介入,先考虑换股比较好。

问:上海能源(600508)29.3元买入,走还是留?

答:短线调整,煤炭类热点估计还有机会,可以谨慎持有,等待解套。

问:新疆城建(600545)和长电科技(600584)被套,补仓补哪一只好?

答:基本面看长电科技更有优势,有企稳迹象。

机构淘金



骑白马

西部矿业(601168)拟发行债券规模不超过40亿元。从债券利润水平以及目前处于

加息周期分析,申购获取的收益将有限,对于追求稳定收益的投资者,可适当关注。

首旅股份(600258)公司三亚南山景区门票分成事宜即

将落地,利空出尽。海南免税岛启动,未来旅游产业前景更为广阔,景区门票提价空间大。在同业中,公司估值水平偏低,建议中期关注。



选黑马

新大陆(000997)中标国家高速公路网泉州线福建省永安至宁化(闽赣界)高速公路机电工程ED1合同段,对业绩的

影响不大。不过由于该股前期出现调整,短期借消息出现小幅上扬,短期可适当关注。

城投控股(600649)公司通过重组后形成包括路桥、水务、环境、置业四大主板块

之后,近年来对外资本运作的力度也有所加强。二级市场上,近期该股股价长期低位震荡,成交萎缩,市场心态稳定,对该股宜从中线角度逢低予以关注。



找概念

东方园林(002310)公司是一家拥有园林工程设计甲级资质和城市园林绿化一级资质的园林绿化企业。二级

市场上,该股短线止跌企稳,反弹力度强劲,前期大幅上涨,明显有资金大幅流入,后期随着大盘起稳该股有望2次重启升势,投资者可以短线密切关注。

三安光电(600703)该公司前景广阔,产能迅速扩张,今年业绩高增长可期,并具有高送转预期。技术上看,短期调整基本到位,半年线支撑显现,超跌反弹值得期待。

国元证券
GUOYUAN SECURITIES
国元证券“理财大讲堂”
每周六上午9:30-11:30开讲
咨询电话:0551-2650939 2615542
地址:合肥市宿州路20号 合肥宿州路证券营业部

徽商期货 交易专家
快速交易:易盛、一键通、闪电手、下单精灵
程序化交易:自动止损止赢
手机下单:随时查询,随时交易
期现结合业务:盈利模式操作性、针对性强
全国银期转账:工行、农行、建行、交行、中行
客服电话:4008878707
网址:www.hsqh888.com
地址:安徽合肥市芜湖路258号

华安期货
HUA'AN futures
学会做期货,人生不再缺憾!
咨询电话:0551-2839082 2839072
营业部地址:www.hsqh.com
地址:合肥市长江中路419号华安期货大厦

华安证券
HUAAN SECURITIES
华安e家手机证券
(赢家版、赢通版)
免费下载,手机网址wap.hazq.com 客服热线96518

交通银行
BANK OF COMMUNICATIONS
电话:2637336;2636979