

中线大底尚差最后一跌

坚定看好战略性新兴产业、泛消费股、小品种稀有金属、小盘新股

名家看盘

周四大盘如期弱势整理,沪深两市均呈现缩量回落走势,单从上证指数走势看,短线破位迹象更明显一些。本人认为,大盘中线已进入底部区域,但短线在消息面和20日均线压制下,尚有调整要求,因此大盘本轮调整中线真正见底,或许还需最后一跌。

自从国家统计局周三上午决定提前二天公布11月宏观经济数据后,市场对

于央行周五加息预期明显增强。由于10日中央宏观经济会议将召开,而本次会议将定调明年宏观经济政策。而从前几天中共中央政治局会议来看,明年货币政策由适度宽松转向稳健,因此周五收盘后如果央行加息,则有立马响应中央号召意味。而三年期央票暂停发行,也使得市场对周五央行加息预期更甚。对于大盘短线走势来说,只有央行加息这只靴子落地,多头才敢真正放手做多。

从技术角度来看,大盘中线虽然已

经处于底部区域,但短线一直处于缩量震荡状态。这种震荡越久,市场观望越浓,很多摇摆不定的投资者一直在观望。而一旦主力向下打破这种短暂平衡,则可能迫使这些摇摆分子割肉出局,从而完成最后的洗盘。

如果大盘果真以挖坑的方式完成最后一跌,我认为这就是跨年度行情最佳建仓时机。而对于本次建仓方向,本人仍坚定看好战略性新兴产业、泛消费股、小品种稀有金属、小盘新股。 淘金



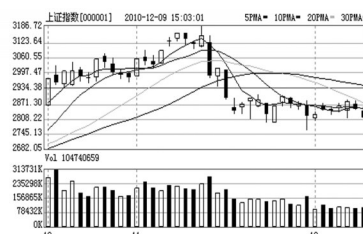
股民热线:0551-5223801 E-mail:scbzq@mail.hf.ah.cn

12月9日沪深指数

上证指数:
开盘:2837.61 最高:2854.70 最低:2808.51
收盘:2810.95 涨跌:-37.60 成交:1099.64亿元
上涨:131家 下跌:795家 平盘:37家

深证成指:
开盘:12563.55 最高:12587.36 最低:12353.02
收盘:12353.27 涨跌:-262.15 成交:953.34亿元
上涨:179家 下跌:1020家 平盘:65家

上证指数日K线图



深证指数日K线图



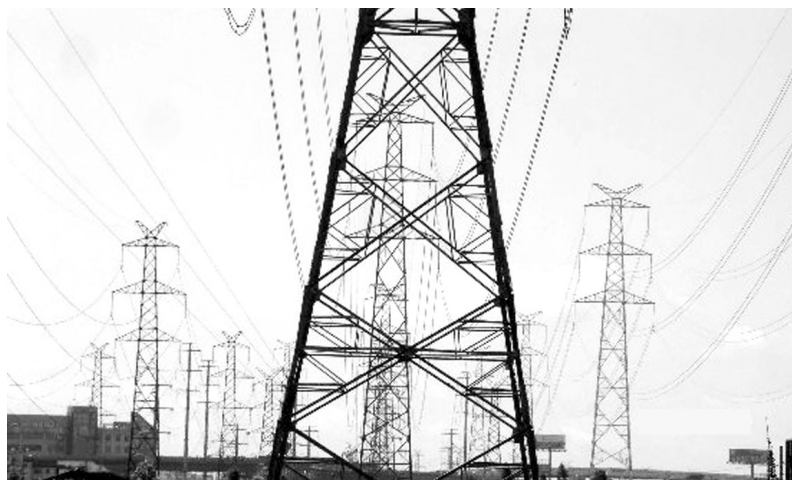
未来投资将呈现稳中微增、结构调整的特点 电力设备:明年进入高景气周期

行业研究

电力设备2011年进入高景气周期,未来投资将呈现稳中微增、结构调整的特点,从“十二五”规划出发寻找中长期发展重点,关注特高压和变频技术推广。

进入“十二五”初年上市公司估值将出现分化,在“讲故事”的同时也要面临业绩兑现压力。特高压、变频器和智能化改造是电力设备行业持续的热点和题材,寻找能通过经营业绩“自我炒作”的标的。

特高压遵循“龙头+成长+估值优势”的逻辑,高压变频器看好存在产品结构调整预期的公司,低压变频器关注内资两龙头的综合实力升级。



看好个股如下:特高压:特变电工、荣信股份、中国西电、汉缆股份、经纬电材。变频技术:合康变频、荣信股份、智光电气、英威腾、汇川技术。 国泰君安

基本面选股

安防玻璃与光伏建筑交叉受益 金刚玻璃: 自主产权 行业龙头



金刚玻璃(300093)公司自主知识产权的铯钾单片防火防爆玻璃产品性能卓越,可以在1000℃的大火环境中耐受时间超过3小时;同时强度是普通玻璃的6-12倍,是钢化玻璃的1.5-3倍。公司将BIPV应用与公司的高强度铯钾玻璃结合,其双玻光伏系统具有其他普通光伏产品所不具备的安全性能,有望成为极具特色且符合市场发展方向的产品。

如果一并考虑公司的体量以及成长性,考虑其产品特点,我们认为公司目前的股价是被低估的。我们取公司2011年的40倍PE即357元以及2012年30倍PE即387元的均值,6个月目标价372元,首次评级“买入-A”。 安信证券



结构性调整 沪指2800点再受考验

周四,沪深股市弱市震荡探底,高铁、触摸屏、高端装备制造板块涨幅居前,钢铁股也迎来久违的盘中反弹,锂电池和稀土永磁跌幅较大。对于后市,我们认为短期紧缩预期将主导市场,避险情绪升温,短线依然处在2750-2900点的箱体震荡中,更多的是以结构性调整来消化不利预期,关注市场方向的选择。

在11月份CPI公布及中央经济工作

会议召开前市场显得相当谨慎。消息面上,复出8个月的三年央行票据再度“入库”,或宣告央行将起用更强有力的资金回笼工具。也在周三,国家统计局发布消息,宣布将11月份经济数据的发布时间定在11日(本周六)。这两个消息的叠加引发了市场对于央行可能于本周五推出调控政策的揣测。其实投资者对通胀也不必过去悲观,11月份CPI同比增幅可能低于此前各大机构的预期,12月份CPI增幅更可能出现较大回落,从而使得全年CPI数据很可能略

高于年初定下的3%的目标。因此,反复震荡消化不利预期将是常态,结构性调整将是主要特征,对当前市场多些耐心显得很有必要。

我们认为市场进行的是结构性调整的另一个理由是市场估值处于历史底部区域,制约股指的下行空间。目前沪深300估值在2010年、2011年的动态市盈率分别为15倍和12倍,对应的利润增长率分别为33%和21%,依然处于历史的估值底部。

国元证券

慧眼识马

整体稳定局部微调 着眼中线痴心不改

近日大盘连续回调,《慧眼识马》个股走势也无亮点,在此种情况下,叶问和独行侠终于按捺不住,将手中个股予以调整,似有将高价股调为低价股之嫌,可能更多的是为了迎合中小散户炒作基础。从前者来看,金刚玻璃原先也是《慧眼识马》若愚所相中个股,而安诺其无疑是受到“香港股神”曹仁超的影响,后市究竟如何,还看时间检验。

王贤松

姓名	上期	本期	代码	理由
叶问	台基股份	金刚玻璃	300093	防火防爆与光伏建筑于一体,后市还有上扬空间。
股王	经纬电材	经纬电材	300120	行业细分龙头,中线潜力不可小觑。
独行侠	长盈精密	安诺其	300067	产品技术性能好,环保性能高,底部形态。
若愚	新大新材	新大新材	300080	业绩高成长,是跨年度行情的投资佳品。

国元证券
GUOYUAN SECURITIES
诚招 证券经纪人
有意者请将简历EMAIL: hf_szl@gyqz.com.cn
咨询电话: 0551-2650939 2615542
地址: 合肥市宿州路20号 合肥宿州路证券营业部

徽商期货
荣获2009年度郑州商品交易所市场优胜奖、郑州商品交易所PTA品种优胜奖、菜籽油品种优胜奖、早籼稻品种优胜奖
客服电话: 4008878707
网址: www.hsqh888.com
地址: 安徽合肥市芜湖路258号

华安期货
HUA'AN futures
期货:
让盯盘变得有意义!
咨询电话: 0551-2839082 2839072
客服电话: 0551-2839083 2839091
公司网址: www.haah.com
地址: 合肥市长江中路419号华安期货大厦

交通银行
BANK OF COMMUNICATIONS
电话: 2637336; 2636979

国元证券
GUOYUAN SECURITIES
股民培训基地
国元“最佳服务团队”倾情承办
地址: 合肥市庐江路123号庐江路营业部
全功能服务专线: 2627033
www.gyqz.com.cn