

新政下，高性价比房子仍受市场追捧！

——解读锦绣大地城认筹火爆现象——

2010年4月14日开始，为遏制部分城市房价过快上涨的政策措施，接着出台了一系列的调控政策，在政策影响下，市场成交量出现阶段性的波动，价格逐渐平稳。与一、二线城市均价超过每平方米一万元相比，合肥属于刚性需求比例较高的城市，因此，高性价比的房子还是受到市场追捧。

本次我们探访了经开区的锦绣大地城项目，该项目位于金寨南路、锦绣大道、翡翠路三条主干道交汇处，从目前的情况看，一期推出的3号楼基本售罄，4号楼将于本月18日开盘加推，预计每平方米4680元起，均价在5300元左右，现正进行开盘前的最后认筹登记阶段。

本次认筹登记推出几项优惠措施：首先，认筹当天优惠，开盘较大优惠折扣；其次，应邀参加本月11日客户联谊活动，还可获得2000元的购房券；同时成交客户还可以参与抽奖活动。目前了解，认筹的客户比较踊跃，除了优惠措施外，还有以下原因：

2000亩翡翠湖，落霞与湖光辉映 ++

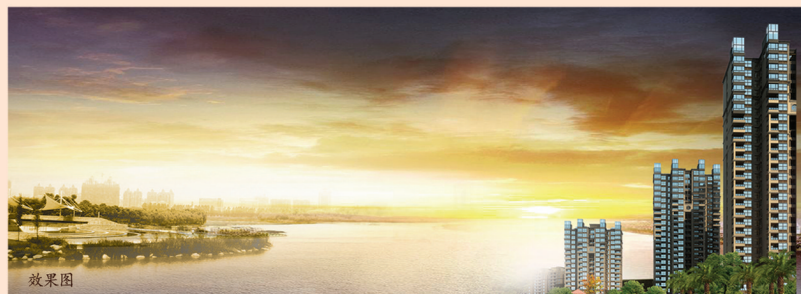
走进翡翠湖，原生态水域、沙滩、木栈道……每一处都体现生态与自然的美好感受；临湖的翡翠湖国宾馆，作为政府接待国内外领导人迎宾馆，使得翡翠湖更添几分神秘。

在合肥，只有少数人得以面对翡翠湖而居；锦绣大地城西南一侧以绝佳角度瞰视翡翠湖；凭栏静观，湖光辉映，犹如王勃《滕王阁序》描写的“落霞与孤鹜齐飞，秋水共长天一色”的意境 感叹自然之奇妙，感悟世事之道理！

大学城，承载的人文价值为人们向往 ++

浓郁的人文气息，优良的配套环境，这是一种风靡世界的居住追求；从英国的剑桥大学、牛津大学，美国的哈佛大学……，居其左右是很多人追求和梦想，但真正能实现的只是少数。这里有教授、专家、高级讲师、大学生组成的邻里，众多勤学榜样和学术氛围，一定会让你孩子的内涵得到历练。

大学城配有图书馆、运动场、体育馆、泳池等，而且近在咫尺，随时恭候你的参与。这是一种简单而又美好的生活方式近在咫尺。



金寨路、翡翠路、规划轻轨3号线，凸显区位优势 ++

地处合肥南部中轴线，位于金寨南路与锦绣大道交界处，金寨路是经开区通往合肥老城区的城市快速干道，从这里到三孝口约20分钟车程；锦绣大道向东连接包河大道，通往滨湖新区；近期锦绣大道将拓宽至双向八车道；西面翡翠路可通往政务新区。同时规划中轻轨3号线大学城站近在咫尺。

精心选材，用心打造高品质社区 ++

我们始终坚持使用高品质的材料，从钢筋水泥、外墙、栏杆、电气设备、电线、上下水管道……等；从建筑细部均能体现建筑者的用心之处。主体工程由施工总承包特级企业浙江中联集团承建，施工质量更有保障。

时尚社区，融住宅、公寓、酒店、大型商业于一体 ++

整个项目一期规划建筑面积约23万平方米，小高层、高层、商业体组成；二期正在规划报批中，拟规划建筑面积约20万平方米。

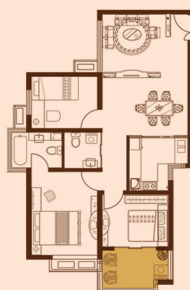
锦绣大地城规划采用人车分流的形式，车辆可以从车行入口直接进入小区的地下停车场，下车后通过停车场住户入口回家；行人通过地面人行道步行直接到住户入口。避免了人车混杂造成的安全隐患，体现一种人性化的规划，同时提升您居住的品质。

43平米高实用率公寓，92-116平米翡翠湖景三房。

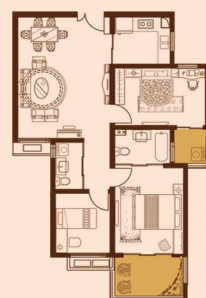
锦绣大地城

SPLENDID ZONE

御湖 | 鉴芯 | 见未来



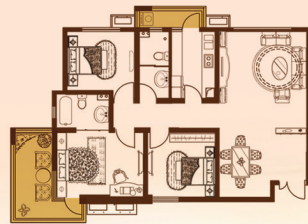
E户型
三房两厅两卫
约92m²



F户型
三房两厅两卫
约97m²



A户型
一房两厅一卫
约43m²



D户型
三房两厅两卫
约116m²

