

把握高送转三大“潜规则”

机构投资者扎堆 定向增发的公司 限售股解禁

名家看盘

受资金面紧缩的影响,10月份以来的“小牛市”行情已宣告结束。下一步,投资者该选择什么股票来投资?不少分析人士与投资者把目光转向了有高送转潜力的股票。寻找有高送转潜力的股票,这无疑是一个正确的选择。今年的时间已经进入年尾,还有一个多月的时间,股市将迎来上市公司2010年年报,而一些有高送转方案的上市公司股票将会受到追捧。提前潜伏在这类股票中的投资者,通常都会获得丰厚的收益。

但什么样的股票更有可能推出高送转方案,这是投资者所面临的一个棘手问题。从最近几年上市公司高送转方案推出的情况看,一些高送转公司还是有迹可循的。比如,这类公司通常具有股本小的优势,总股本以5亿股以下为主,股本越小越好;具有高公积金、高未分配利润和高净资产的“三高”特征;而且以公司经营稳定、盈利能力强、具备成长潜力为佳。不仅如此,在此基础上,上市公司高送转甚至有“潜规则”可循,投资者据此寻找具有高送转潜力的股票,其成功的可能性更大。而这种“潜规则”,至少有这样三点。

首先,推出高送转方案的公司,通常都是流通股股东中有机构投资者扎堆,尤其是有投资基金扎堆其中。从以往的经验来看,机构投资者尤其是投资基金往往能够对高送转公司进行“精准伏击”,这实际上就是高送转的“潜规则”使然。一方面,投资基金等机构投资者之所以能“精准伏击”高送转股票,是因为



他们对公司基本面上有着更深入的了解,有的甚至是深入到上市公司进行了调查研究。另一方面是机构投资者拥有大量股份,也就拥有了较大话语权,他们可以跟上市公司方面讨价还价。特别是上市公司的再融资,甚至大小非的解禁也需要机构投资者捧场,所以上市公司通常都不会与以投资基金为代表的机构投资者为敌。尤其是高送转方案,上市公司不拿出一分钱就能讨得机构投资者的欢心,何乐而不为呢?

其次,是一年来实施了再融资尤其是实施了定向增发的公司,推出高送转方案的可能性更大。实施了再融资后,上市公司的公积金大增,这为推出高送转方案创造了条件。更重要的是,一些重要的投资者或特定投资者参与了再融资尤其是定向增发,这是对公司发展的

重要支持,作为公司来说要借年终分红之机回报投资者。特别是参与定向增发的特定投资者,与公司方面友情非浅,上市公司更会考虑给予他们以相应的回报。如果上市公司再融资过后过河拆桥,以后就不会有人再来为公司捧场,相信没有哪一家公司愿意把自己送上孤家寡人的绝境。

此外,年报出台前后有限售股解禁的公司,更有可能推出高送转方案。除了新股发行时,网下配售形成的限售股之外,其他拥有公司限售股的都是些什么人?是公司的高管,是投行,是一些有权有势之人,甚至是公司的大股东、控股股东。这些人跟上市公司存在着切身的利益关系甚至是利害关系。恰逢限售股解禁之时,上市公司少不了送上一份“薄礼”,这也是人之常情。 皮海洲

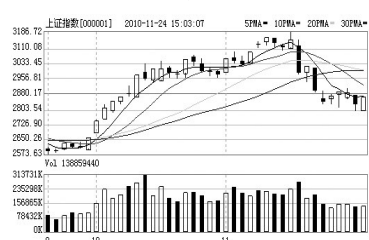
股民热线:0551-5223801 E-mail:scbzq@mail.hf.ah.cn

11月24日沪深指数

上证指数:
开盘:2794.86 最高:2861.49 最低:2794.86
收盘:2859.94 涨跌:31.65 成交:1504.96亿元
上涨:914家 下跌:19家 平盘:28家

深证成指:
开盘:11999.78 最高:12412.95 最低:11999.78
收盘:12407.66 涨跌:345.25 成交:1464.71亿元
上涨:1115家 下跌:86家 平盘:56家

上证指数日K线图



深证成指日K线图



高手三剑客

剑客收益艰难回升

三剑客	简称	代码	看好理由	昨日收益率	累计收益率
一剑	科达股份	600986	阳后双阴期,向上攻击。	1.45%	-19.08%
久久发	天通股份	600330	长阳通天,气吞山河,业绩增长。	2.10%	-29.04%
挑战者	铜峰电子	600237	薄膜电容器龙头,研究电子材料。	6.29%	-15.61%

周三大盘低开高走,个股表现也较为精彩,不过剑客收益却整体一般,艰难中回升,感觉似乎总是踏不上市场热点,月底将至,还需好好努力。

一剑看好的轻纺城前期较为强势,不过周三表现一般,早盘低开低走,盘中振幅较大,不过尾市股价被收回,导致其实际收益率为1.45%。

久久发看好的中珠控股同样不太惊人,该股早盘低开,虽然盘中有所上冲,但是力度有限,导致其实际收益率为2.10%。

挑战者周三表现算不错的,其看好的诚志股份早盘大幅度低开,下跌幅度一度较大,但是午盘后该股股价出现回升,导致其实际收益率为6.29%。



如期反弹 结构性行情卷土重来

周三,沪深股市低开震荡收高,股指主要在60日均线线和年线之间波动。受朝韩双方武装冲突及工行复牌大跌的影响,上证综指低开33个点,随后在市场强烈反弹欲望的驱动下,震荡收高,券商、医药、稀

土永磁、智能电网、食品饮料板块整体涨幅居前,K线上,深成指出现阳吞阴形态,显示市场在此位置有一定支撑。我们认为紧缩预期是影响行情运行的主要因素,但技术上2800应有一定支撑,短期市场围绕2800震荡的概率较大,并尝试向上反弹,此时结构性行情将卷土重来。

操作策略上,在总体控制仓位的情况下“轻资产、高ROE”的品种为主要目标,建议关注一些确定性的消费类如医药、科技类股票等。另外从中期的角度依然关注景气度较高的投资品行业板块如机械等,包括军工、核电以及高铁相关的板块。

国元证券

目前位置能否大胆抄底?

重点关注中小板和创业板中机构新进且涨幅不大又具有高送转潜力的股票

名博点津

周三大盘面临多重利空,上证指数却不创新低,意味着大盘短线已经止跌,因此目前位置可适当抄底。

从板块动向方面来看,最近银行地

产跌幅最大,对股指拖累也最明显。但金融地产股普遍已经回到了国庆前启动位置,完全回吐了国庆后的涨幅,因此短线杀跌动能已经大幅减弱。而有色煤炭虽然难以强势反弹,但整理时间也稍长,因此短线杀跌动力也明显减

轻。我认为,随着时间的推移,高送转题材炒作很可能会成为未来一段时间持续性热点。因此,中小板和创业板中机构新进,并且涨幅不大,又具有高送转潜力的股票,后市仍值得重点关注。 淘金

国元证券
GUOYUAN SECURITIES
国元证券“理财大讲堂”
每周六上午9:30-11:30开讲
咨询电话:0551-2650939 2615542
地址:合肥市宿州路20号 合肥宿州路证券营业部

徽商期货
每周六下午1:30
在芜湖路258号徽商期货七楼会议室
举办“徽商套利”期货投资沙龙,
探讨股指期货、金属、黄金农产品期货套利交易机会和技巧。
欢迎广大投资者参与。
咨询电话:0551-2864779

华安期货
HUA'AN futures
客服呼叫中心系统试运行
请拨打 400-8820-628
公司地址: www.ha.cn
地址: 合肥市长江中路419号华安期货大厦

交通银行
BANK OF COMMUNICATIONS
电话:2637336;2636979

国元证券
GUOYUAN SECURITIES
股民培训基地
国元“最佳服务团队”倾情承办
地址:合肥市庐江路123号庐江路营业部
全能服务专线: 2627033
www.gyzq.com.cn