

创业板和中小板是新的做多热点 小盘新股将迎来赚钱黄金期

热点聚焦

周一大盘探底回升,最终沪深两市都以红盘报收。由于周一早盘已经惯性杀跌,30日均线位置获得短暂支撑,因此超跌反弹行情事实上已经展开。而从周一盘面看,涨幅最大的是创业板指数,达6.13%,其次是中小板指数达2.84%,而上证指数和深成指则略微翻红,市场热点明显在中小盘新股上。

我认为,在未来一段时期内,中小盘新股将迎来黄金炒作期,有几点理由:1、前期炒作有色煤炭的资金撤离后需要新的做多突破口,而中小盘新股是较好做多热点;2、第三季度基金新进了不少中小盘新股,但由于国庆后有色煤炭行情的突然发动,使得基金没有过多的精力来照顾中小盘行情,而随着有色煤炭行情的回落,这部分股票将再度进入基金做多视线;3、市场反弹需要新股



人气聚集热点,中小盘新股刚好具有这种属性;4、随着时间推移,第四季度中后期是新股传统炒作旺季;5、高送转预期是市场年底热炒题材,在大盘调整环境下,具有高送转预期的小盘新股自然

成为资金攻击重点。我认为,大盘短线弱势反弹后还将继续震荡调整,但中小盘新股将迎来炒作黄金期,大家要抓住这条新的做多主线,争取在年底前再大赚一笔!

淘金



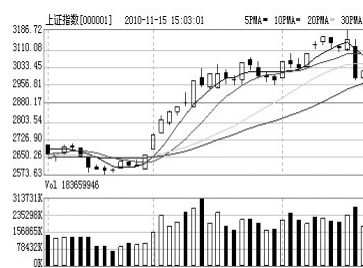
股民热线:0551-5223801 E-mail:scbzq@mail.hf.ah.cn

11月15日沪深指数

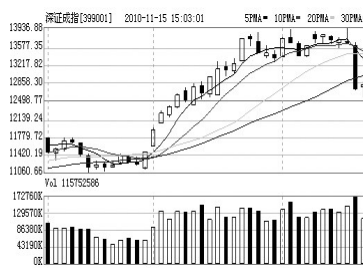
上证指数:
开盘:2984.87 最高:3016.13 最低:2939.68
收盘:3014.41 涨跌:28.98 成交:2009.04亿元
上涨:743家 下跌:179家 平盘:39家

深证成指:
开盘:12772.85 最高:12877.38 最低:12558.21
收盘:12808.09 涨跌:81.55 成交:1581.83亿元
上涨:1032家 下跌:156家 平盘:57家

上证指数日K线图



深证指数日K线图



辉丰农化: 打造一流农化企业

特别关注

竞争异常激烈的农化行业,想要成为竞争中的强者,只有依靠高新技术这张王牌。上周登陆中小板的江苏辉丰农化股份有限公司(简称“辉丰农化”,代码002496)多年来,凭借对科技成果的转化与技术创新的大力投入,正逐步建设成为集原药生产、制剂加工、研发、

推广为一体的国内知名农化企业。此次公司发行2500万股,发行后总股本1亿股,募集资金11.4亿元将用于原药产品扩产等项目,项目的实施将大大提高公司抗风险能力,增强公司的综合竞争实力。

公司主营业务收入突出,近三年来主营业务收入的比重均保持在97%以上。其中,杀菌剂和除草剂为公司最主

要的收入来源,2009年两者分别实现收入3.46亿元和2.46亿元。特别是杀菌剂销售额更是连续三年保持快速增长,发展前景良好。此外,2008年以来,公司新投产的二氟噻吩和氟环唑等新产品也取得了较好的销售业绩,产品逐步赢得了市场的认可。公司技术领先,打造一流农化企业,呈稳定增长态势,后市可关注。

赵琳

高手三剑客

剑客收益小幅回升

三剑客	简称	代码	看好理由	昨日收益率	累计收益率
一剑	金瑞科技	600390	强势不倒,连续试盘格上攻。	6.00%	-6.23%
久久发	青岛双星	000599	大跌红盘,值得关注。	3.95%	-23.78%
挑战者	超声电子	000823	调整结束,风云再起。	6.29%	-1.30%

周一大盘探底回升,股票多数翻红,剑客收益也顺势回暖,不过整体情况依然不乐观。

一剑看好的宗申动力早盘是高开低走,午盘后股价波动不大,尾市该股在指数的影响下开始拉升,导致其实际收益率为6.00%。

久久发看好的青岛双星早盘低开震荡,不过股价之后逐渐上涨,中午收盘前涨幅超过6%,不过下午该股股价有所回落,导致其实际收益率为3.95%。

挑战者看好的海越股份早盘低开高走,盘中涨幅扩大,最高达7%以上,不过尾盘股价没有发力,导致其实际收益率为6.29%。

胡孝政



短期有望延续反弹 关注3050点位压力

周一股指跳空高开一度走低,随着工商银行等权重股企稳,股指逐步走高,截至收盘,沪指报收于3014点。

盘面上,经过上周后两天及周一早盘的急速下跌之后,短期风险已得到较大释放,个股反弹显现,板块方面,回归防御性正在实现,医药、商业、食品等品种领涨,而电子信息板块作为七大新兴产业中本轮反弹力

度相对较弱的的一个分支,由于有着朦胧的想象空间,依然受到追捧。

现阶段由于通胀走高而引发的调整符合我们前期预期,不过没有必要因为通胀居高而彻底转向悲观,历史经验表明,滞涨阶段股票的表现要么很差,要么大幅震荡,而本轮的滞涨和2007年末2008年初的滞涨有显著不同,一个是全球正在重建新秩序,国内小周期滞涨后往中周期复苏阶段演化,一个是

大周期见顶,因此对市场保持谨慎是必要的,但彻底悲观似乎过于多虑。维持市场在2900-3200核心区间震荡看法不变,极端情况不排除跌破2900,但只是短期行为。短期内市场有望出现反弹,但此反弹并非代表市场将即刻重新向上,毕竟量价依然呈现背离状态,3050点附近将有显著阻力。预计宽幅震荡将持续一段时间,继续看好商业、医药、白酒等防御性品种表现,周期性品种中券商地产等随时酝酿反弹。

国元证券

慧眼识马

回眸:《慧眼识马》上期个股先抑后扬,整体表现超越大盘,其中独行侠之长盈精密勇创新高,可圈可点;若愚的新大新材强势不改,游走在上升通道;叶问之台基股份也表现不俗,形态向好;只有股王之鲁信高新走势逊色,令人遗憾,由于后市创业板有大戏,故股王忍痛割爱,换成天龙光电,我认为几位高手这种立足于中线的选股思路是正确的,投资者可酌情参考之。

王贤松

长盈精密勇创新高 台基股份迎头追赶

姓名	上期	本期	代码	理由
叶问	台基股份	台基股份	300046	创业板中之IGBT概念股,有望后发制人。
股王	鲁信高新	天龙光电	300029	业绩有保障,公司订单已排至明年下半年。
独行侠	长盈精密	长盈精密	300115	产能扩充奠定业绩高速增长基础,中线品种。
若愚	新大新材	新大新材	300080	业绩高成长,是跨年度行情的投资佳品。

国元证券
GUOYUAN SECURITIES
国元证券“理财大讲堂”
每周六上午9:30-11:30开讲
咨询电话:0551-2650939 2615542
地址:合肥市宿州路20号 合肥宿州路证券营业部

徽商期货
热烈祝贺徽商期货荣获“中国最佳区域影响期货公司”称号
客服电话:4008878707
网址:www.hsqh888.com
地址:安徽合肥市芜湖路258号

华安期货
HUA'AN futures
期货:每时每刻都有交易机会!
咨询电话:0551-2839082 2839072
客服电话:0551-2839088 2839091
公司网址:www.haah.com
地址:合肥市长江中路419号华安期货大厦

交通银行
BANK OF COMMUNICATIONS
电话:2637336;2636979

国元证券
GUOYUAN SECURITIES
股民培训基地
国元“最佳服务团队”倾情承办
地址:合肥市庐江路123号庐江路营业部
全能服务专线:2627033
www.gyzq.com.cn