

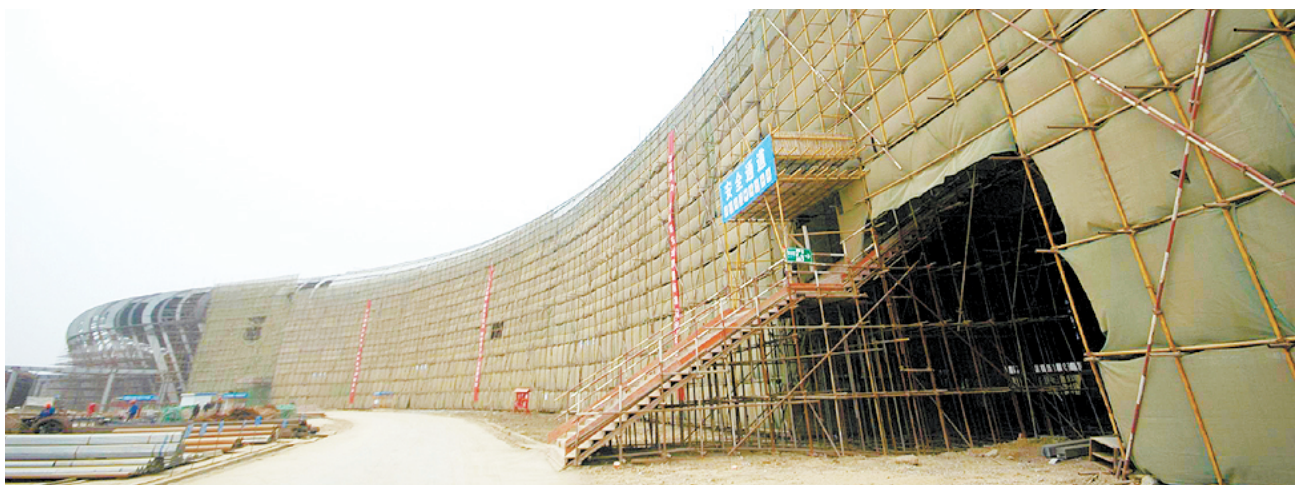


位于合肥市肥西县高刘镇的新桥国际机场,距合肥市中心直线距离31.8公里,自开工以来,每一步进展都备受百姓关注。随着机场高速的全面施工,新桥机场也越来越显得神秘。“热带鱼”现在建成啥样了?今后该怎样前往新桥机场?新桥何时能够起飞?带着一系列问题,记者昨日前往新桥进入施工现场一睹“芳容”。 记者 王玉 祝亮文/图

冬天,打开“鱼肚”顶棚可晒太阳 玻璃,质量超过首都机场

合肥“热带鱼”披上高科技外衣

新桥国际机场明年底或可试飞,2012年春节前具备商业飞行条件



27个站坪机位拱卫“热带鱼”

从航站楼出来,绕行到航站楼背后,这里就是今后飞机停靠的基地。记者看到从航站楼内悬空伸出十多个平台,在施工人员拨下,记者才明白,这些伸出来的平台,今后就是一个个登机廊桥,廊桥连接着候机楼和飞机,乘客从候机楼进入廊桥,即可登机。记者细细数了一下,在航站楼外围有19个近机位和8个远机位,整个呈前列式布局。

机场跑道明年上半年完工

如果说航站楼是一个机场的重要主体部位,那么飞行区就是整个机场的灵魂。在飞行区施工工地,只见机器轰鸣、尘土飞扬,飞行区的地面看上去比较平整,似乎已经能听到螺旋桨的轰鸣,看到频繁起降的飞机了。

据悉,飞行区工程于今年3月14日正式开工,目前正在进行摊铺水稳、沥青砼面层场道。机场跑道预计将于明年上半年完工。

机场飞行区道面按4E标准进行设计,主要道面平面尺寸应满足B747-400、B777-300以及A340-600等E类飞机的安全滑行需要。跑道长度为3400米,宽45米,并设有等长的平行滑行道。

航站楼明年竣工 明年年底或可试飞

记者从新桥国际机场建设指挥部了解到,机场建设工程计划分两期建设,一期工程按照满足2020年旅客吞吐量1100万人次、货邮吞吐量15万吨需要设计,货运、航空食品、供油等配套设施按照2015年需要建设;远期按2040年旅客吞吐量分别达到4200万人次和58万吨建设。

按照省委、省政府,安徽省合肥新桥国际机场建设工作协调推进领导小组统一部署,指挥部计划于2011年6月完成所有工程建设任务,在2011年年底前完成设备调试、联合调试、校飞、试飞及转场工作,确保在2012年春节前具备商业飞行条件。

再过几个月,美丽的“热带鱼”将破茧成蝶

从西高架到机场,20分钟搞定

顺着长江路,行走西高架桥,就可以看到刚刚全面开工的新桥机场高速公路建设工地。

新桥机场高速公路全长约176公里。记者在现场看到,新桥机场高速公路跨越大别山路分离立交已经开始打桩,两个月

后,就能结束整个桩基工程。预计新桥机场高速将与新桥机场同步运营。

据现场施工的一位负责人介绍,新桥机场高速建成后,从合肥市市区到新桥机场可以有2种选择:一种方式可以选择由长江西路高架桥进入新桥机场高速,前往新

桥大道(进入机场的主干道)进入机场到达候机大厅;另一方式也可就近上合肥绕城高速,进入合六叶高速从新桥机场高速匝道下行,接新桥大道进入机场候机大厅,估计车程也就在20分钟至半小时之间,就可以到达新桥机场候机大厅。

轻轨将奔驰在机场大道中央

新桥大道是机场连接合肥市区的“门户道路”,一端连着新桥机场高速,一端牵手机场航站楼。道路全长2000米,路幅宽度100米,双向12车道。

新桥大道由道路、跨湖桥和航站楼高

架桥三部分组成,进入新桥大道,就是进入新桥机场地界范围。明年6月,新桥大道彻底竣工。届时,通过新桥大道可直抵二楼候机厅。

据了解,新桥大道中间的绿化带就是

给未来的轨道交通预留下的空间,约15米宽。根据合肥市轨道交通的远景规划,市民届时可乘坐2号线、4号线或7号线换乘8号线直达机场。而驱车前往机场时,则可体验到和轨道列车并排行驶的乐趣。

记者穿行“热带鱼鱼肚”花了半小时

当记者身临航站楼前,一座现代、简约、大气的航站楼如大鹏展翅,已然挺立在江淮大地上,蓄势待发。

施工现场负责人告诉记者,航站楼在整个机场工程中,是工期最长、体量最大、施工难度最高的工程,航站楼左右全长804米、径深161米、屋脊最高点30米。整

个航站楼分为两层,一楼为45000平方米的到港层,二楼为8米高、46000平方米的离港层,未来外出的乘客可以通过高架桥直接进入航站楼二楼的离港层候机大厅。到合肥的乘客下飞机后,通过夹层通道就能到达一层的到港层。

顺着现场人员的介绍,记者在候机楼

内一一观看,东侧设置为VIP区,西侧是国际旅客到港出港区,整个候机大厅内还有四个行李分检系统。

按照正常速度行走,记者从候机楼内的东边走到西边尽头,花了将近半小时才走完一趟,可想而知,这个“热带鱼”肚子里有多大面积。

冬天,可以打开顶棚晒太阳

拾阶而上,站在航站楼二楼抬头看,屋顶红色的金属底板呈现在眼前,“这座航站楼的屋顶可非同一般,红色金属板是最里层,整个屋面结构还有保温、隔热、降噪、防水,以及最外层的金黄色屋面,总共有七层结构。”

记者发现,就是这个红色屋顶上,还进行了阶段分割,镶嵌着透明的玻璃。记者

问道:“屋顶借助玻璃是为了采光吗?”得到的回答却是,“不仅是采光,而且这个玻璃是可以打开通风的。最经典的是,冬天里,天气晴朗的日子,还可以打开顶棚晒太阳。”现场负责人告诉记者,明年6月30日,航站楼单体工程全面竣工。

在航站楼内,记者看到工人们正在忙着安装玻璃。而这些玻璃,就是今后新桥

机场航站楼的墙了。“别小看这些玻璃,它们可不一般。”施工单位的工作人员骄傲地告诉记者:“这种玻璃叫真空加氩气玻璃,是最新科技产品,它的隔热、隔音效果特别好,并且美观、耐用。由于尚未在建筑装潢中普及,国内很少有厂家生产,所以我们费了很大周折才订到货,就连国内最好的首都机场T3航站楼的玻璃都没这个好。”



新桥机场航站楼全貌

茅台集团 (安徽总代理)
产品:飞天、茅台醇、婚宴酒、赖茅、红洒等
诚招:1.各市、县独家加盟商、经销商
2.有销售经验或渠道的业务员5名
门店地址:合肥市北一环绿园1楼门面 网址:www.moutai79.com
电话:0551-4256479 13305692889

MDS 美普达冰箱
因道路维修 开展大幅让利酬宾
全场5折 开展以旧换新
咨询电话:4425030 15956942256
地址:合裕路1551号108门面

华夏长城干红葡萄酒
诚征安徽各市县独家代理商
招业务精英数名
凡每购两件精品礼盒送价值780元品牌手机一部
电话:0551-4243529 4262529 18956090935

安徽省皮肤病防治所
安徽省性病防治中心
电话:0551-5582777 节假日不休 网址:www.ahpfs.com
地址:合肥市岳西路64号(西七里塘)市内乘3、22、801、119、108、232、234、903路公交车到岳西路