

# 美国“印钞机”开启 A股影响几何

## 焦点·观察

本周注定是让全球投资者揪心的一周,即便是股神巴菲特也会取消他的沙滩度假。牵动全球金融市场心弦的美国第二轮量化宽松(QE2)政策也将(北京时间4日凌晨)最终落定。一场在平时时期罕见的全球性印钞运动即将开始,投资者应密切关注今日凌晨的消息面变化以及美元表现,好及时在开盘前做好应对策略。

杨晓春



美联储一旦出手,全球市场又将掀起一波流动性的巨浪(小图为美联储主席伯南克)。

## 策略

### 关注资源和消费板块

王立才指出,澳大利亚、印度央行意外加息就是为了防止二次量化宽松货币政策实施后带来的流动性泛滥,但这无疑给A股市场带来了国内有可能依靠加息来收紧过多流动性的担心。当然,如果人民币没有连续加息,只要“负利率+人民币升值+通胀”环境未变,市场流动性充裕的环境还不会改变,A股将在资源类、资产类股票的带动下向3200点上方继续强攻。因此,投资者可以继续关注有色、煤炭、黄金等板块的发展

方向。

我们认为,景气上升的中游和政策支撑的新兴产业将持续获得追捧,而资源品和消费品之间则存在短期的跷跷板效应,建议在决议以及美元短期明朗化后相机抉择。

继续建仓景气度回升的中上游。经济复苏阶段需求的上升可以为中上游提供持续的上升动力,是未来一段时间内市场的主线。

短期内可关注资源品和消费品。资源

## 影响

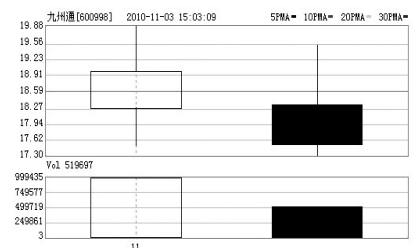
### 输入性通胀将推涨A股

美国启动量化宽松政策几成事实。在美元印钞机准备大举开启之时,美元大幅贬值的阴影已体现在国际大宗商品价格上面。而澳大利亚、印度央行的加息,更是让国内A股市场的加息忧虑陡然升温,量化宽松货币政策已开始影响到A股。

在10月短短16个交易日里,上证指数创出15个月以来的月度涨幅新高。从本轮推动股指反弹原因来看,美联储即将进行的二次量化宽松货币政策成为了A股大幅向上的起源。对此,广发证券分析师王立才认为,美联储二次量化宽松货币政策如果规模偏小,将刺激美元继续反弹,那么资源股和资产类股票将难免受到冲击,它们对指数的作用可能由“推动”转变为“拖累”。

## 席位揭秘

### 九州通 机构游资 惺惺相惜



九州通这个刚上市的新股,成为了众多机构相中的目标。从周三席位可以看到,买一、买二都是机构席位,分别买进2706.21万元和1457.94万元。

在机构大买的同时,游资自然也在寻找着新的赚钱机会,中信上海溧阳路、国泰君安深圳益田路以及国信南京洪武路都是游资中的佼佼者,周三也都是在下跌途中相中了九州通作为新的目标。中信上海溧阳路已经是连续第二天的连续买入了,看样子是铁心要在该股上有所斩获了。那么我们看看,是什么样的魔力,让如此多的机构和游资对九州通如此的惺惺相惜。

九州通是全国性民营医药分销巨头。国内最大的全国性医药商业流通企业之一,销售额2003-2009年连续7年位居行业第3位,民营医药商业企业第1位,2008年市场份额为41%,2009年销售收入达190亿元。

热点频换、资金横溢的时代,是金子,总会发光,相信九州通会闪耀出自己独特的光芒。

杨晓春

## 信息点评

我国电子信息业前三季度利税增长七成多(电子信息利好)

点评:我们可以想象得到该行业业绩的增幅,这些就是我们最好的线索,可以关注受益股:上海贝岭、上海普天。

化肥关税政策酝酿调整(化工板块偏中性)

点评:近期国际化肥价格大涨,新一轮出口潮掀起在即,旺季关税如从目前的7%升至30%~40%,势必会影响相关企业的国际订单量。

前三季度物流增加值完成1.9万亿(运输物流利好)

点评:随着经济的持续稳健复苏,物

流也逐步回暖,也将给投资者带来相关板块以及个股的投资机会。

海南国际旅游岛先行试验区初步选址琼海龙湾(区域利好)

点评:将给海南相关上市公司带来巨大发展空间,也将刺激二级市场相关板块以及个股走强。

## 交流互动

### 《读者调查表》信息反馈(三)

我是一个老股民,也是一个《市场星报》的老订户。提出几点建议:第一,每日沪深指数要登,不要漏登。第二,多刊登股市信息。如新股的发行、上市,股票的业绩、重组、停牌、复牌、退市等。

淮南读者 刘凡章

《市场星报》证券版是我最喜爱的版面,每天拿到报纸首先看证券版,看完之后单独留起来作为资料,过一段时间翻看,对以前的文章中市场的个股的分析再验证准确性。

忠实铁杆读者 王晓平

我建议,希望在周六的证券版把不同观点的股评放一起,便于读者阅读、分析、比较,做出自己的对行情的判断。

《市场星报》为什么不出证券专刊,如出专刊,价格可以定高一些,相信一周掏1~2元买份报纸谁也不会舍不得。这样岂不是既满足读者需要又能给报社创收双赢的好事吗?希望能每天安排500字左右证券知识连载,可结合股指当天分时走势变化、成交量变化、资金流入流出变化、热点股等进行点评。

## 资金流向

### 资源类股遭沉重抛压

A股市场周三超过200亿资金离场,政策收紧预期令此前表现强劲的资源类股遭受沉重抛压,不过银行股逆势获资金热捧。数据显示,周三沪深两市合计净流出资金20465亿元,其中机构资金净流出9225亿元,散户资金净流出1124亿元。行业方面,沪深两市81个行业中,共有19个行业录得资金净流入,超过七成半行业被净卖出。

银行业逆势受到热捧,净流入1261亿元。证券期货板块流入402亿元,渔业流入369亿元,农业、饮料制造板块分别流入288亿元、207亿元。

有色金属加工板块抛压最重,净流出2823亿元,有色采选板块流出2444亿元,煤炭采选板块流出2037亿元。化学原料制品、交通运输设备板块分别流出17.9亿元、15.89亿元。

## 广发行业领先基金: 前瞻行业热点 投资领先企业

2010年市场走势分割变化,行业轮动现象明显。“十二五”规划即将出台。

广发行业投资方向主要集中在:战略性新兴产业,“十二五”规划政策鼓励的方向;内需消费,“包容性增长”主题下提倡民生、民富公平享受经济发展成果所涉及

的行业;经济结构转型升级,关注简单制造到创新研发产品升级的行业。

广发行业领先股票基金,力求把握“十二五”投资主线,前瞻行业热点并精选具有高成长潜力的领先公司进行投资,从而为投资者捕捉更佳的投资机会。

**华安证券**  
HUAAN SECURITIES  
华安e家手机证券  
(赢家版、赢通版)  
免费下载,手机网址wap.hazq.com 客服热线96518

弘业期货合肥营业部长期招聘优秀人才,有意者请与我们联系,联系电话:0551-2648163 联系人:杨波

**弘业期货 赢战股指**

丰富金融投资新思路,把握期货投资新渠道

▲上市代码:600128(弘业股份)  
▲中国期货业协会24家理事单位之一  
▲国内营业网点最多的期货公司,拥有股指期货专业的服务团队。  
▲国家A级双机房,多台进口先进服务器,使得交易成交更加快速。  
诚招合作伙伴、居间人,电话:18256995903  
咨询电话:0551-2648163、2671550、2671810  
地址:合肥市长江西路置地投资广场1306室