

# 新华国际广场 CITY INTERNATIONAL PLAZA

## 中央区 首席城市综合体

15年新华 历练合肥大成  
于城市中央 倾力钜献36万平米国际顶级多功能综合体

甲A写字楼 | 国际公寓 | 学府名宅 | 国际商业广场  
GRADE A OFFICE SPACE | CITY GOVERNMENT WIDE | INTERNATIONAL APARTMENT | INTERNATIONAL BUSINESS PLAZA

### 以国际标准 御领世界巅峰

TO THE PEAK OF THE WORLD  
LEADING INTERNATIONAL STANDARDS ROYAL



效果图

新华地产  
XINHUA REAL ESTATE

销售中心：合肥市黄山路与石台路交口 VIP LINE: 0551-5575555

## 37-55m<sup>2</sup>精装国际公寓

国际护照全球火热申办中 成功申办购房即享5000元优惠

### 公寓很多种 铂金品牌合肥唯一

新华地产，责任与实力决定品质。15年新华地产，以城市板块运营商的高度和国际化建筑远见，精心雕琢120万平米新华版图，引领合肥地产发展新方向。2010年新华地产携手国际顶级建筑规划及物业管理团队，打造合肥最具全球视野的首席城市综合体新华国际广场。

新华国际公寓依托甲A级写字楼，核聚高端百货、时尚街区，凝练最具超前理念的完美小户精装生活。

### 公寓很多种 城市中心合肥唯一

新华国际公寓，雄踞城市财富版图，位列中央政务大道潜山路沿线的黄潜望板块核心，便捷成熟的区域配套体系，成就城市中心一站式复合生活圈。

**人文熏陶：**聚集中国科技大学、安徽大学、电子工程学院、炮兵学院等多家著名科研院校，学院氛围浓郁，人文底蕴深厚；

**便捷生活：**数十家金融机构分列左右；零距离国际商业广场、美食商业街、时尚休闲步行街、大型购物中心；3分钟车程漫步天鹅湖畔；

**自在交通：**黄山路、潜山路、望江路三大城市主干道在此交汇，位列城市中心，雄踞主干道交通枢纽，10余条公交线路四通八达。

### 公寓很多种 精装规格合肥唯一

新华国际公寓以精英生活理念，打造最具品质感精装小户。全球知名设计大师精心设计，为合肥精英阶层量身定制，匹配全屋品牌精装规格，彰显上流阶层生活礼仪。

**顶级设计：**以国际精装公寓为标准，

荟萃世界顶级建筑智慧，在功能分区、空间组合尺度等每一细节精益求精，完美再现小户型的大空间享受；

**装修标准：**专业集成采购方式，从设计、选材、施工到验收，

全程细致考究；整合世界一流家居品牌，从项目定位、设计、物品配置、施工到后期服务，打造全新精装升级标准。



意境图

### 公寓很多种 投资保障合肥唯一

现代都市投资家具备超前生活观念，会享受更会经营，在置业与投资之间自由切换，创富无限，新华国际公寓五大投资保障：

- 新华地产实力品牌保障；
- 城市中央绝版地段保障；
- 城市新锐阶层、周边高校师生、高新政务区商务精英……新贵云集，庞大需求保障；
- 依托36万方城市综合体，多业态汇集筑就功能保障；
- 餐饮、购物、休闲、娱乐、运动成就复合生活保障。

### 公寓很多种 国优物管合肥唯一

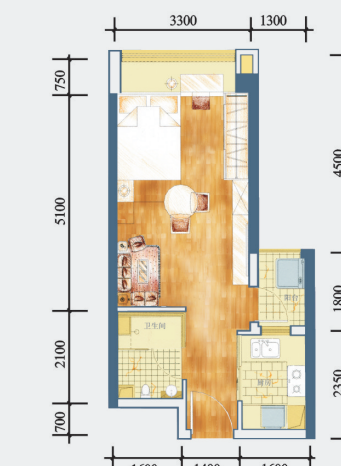
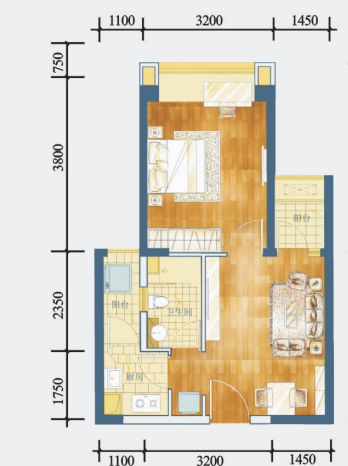
把睡觉以外的事，交给物管去吧。管家式国优级物业，新型生活方式的领衔服务商，提供形式多样的个性化服务，物业服务标准为您量身定制。在新华国际广场，专属与您最尊贵生活仪式。



### 公寓很多种 户户全明合肥唯一

香港建筑设计大师凝聚国际小户型设计理念，极致空间运用，实现小户型面积、大空间享受的人性化设计，37至55平方米方正户型，卧室承接大飘窗设计，户户阳台，全明空间。

#### 精致户型品鉴



**C<sub>3</sub> 一室两厅一卫**  
建筑面积：约46m<sup>2</sup>

**C<sub>7</sub> 一室一厅一卫**  
建筑面积：约37m<sup>2</sup>

- 户型方正实用，得房率高；
- 全明设计的通透空间，动静分离；
- 双阳台设计拉阔城市景观视野；
- 私密主卧，大飘窗设计；
- 方正户型紧凑，空间使用功能齐全；
- 3.3米面宽大飘窗，营造阳光生活；
- 8.6米进深，小户型空间大户型享受；

新华地产 XINHUA REAL ESTATE 甲A写字楼 | 国际公寓 | 学府名宅 | 国际商业广场  
GRADE A OFFICE SPACE | CITY GOVERNMENT WIDE | INTERNATIONAL APARTMENT | INTERNATIONAL BUSINESS PLAZA

销售中心：合肥市黄山路与石台路交口 VIP LINE: 0551-5575555