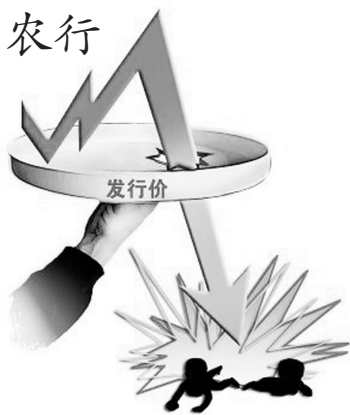


农业银行俯卧撑太久透支体力

农行破发走势可以看作是风向标



农业银行(601288)A股的走势堪称奇特,在连续坚守27个交易日的一字排开走势后,终于在本周四被破了阵型,跌破了2.68元的发行价。它的破发让市场也陷入了恐慌之中,不仅此前高涨的一些中小盘股纷纷大跌,更有一些股票重新逼近发行价,甚至跌破了发行价。

杨晓春

热股研究

长期俯卧撑已超预期

从K线图的排列上看,除了刚上市一段时间内有过短暂的上涨,随后农行的股价一直在2.68元的发行价之上艰难俯卧撑,这与其他银行股的走势都完全不同。

记者注意到,在周四破发之前,农行在发行价附近的托单就显示出“体力透支”的疲态,有所减少,破发似乎成为了必然。“农行刚上市的时候,很多人就猜测没几天就会破发,能坚守这么长时间已经超出了预期。”北京一位金融行业分析师表



示,农行的发行价本来就高估了,而且最近对银行业的利空比较集中。



星理财 星股门诊

问:中远航运(600428)后市如何操作?

答:多用途船运输市场已现回暖迹象,公司未来增长空间较大。目前该股涨幅落后,后市建议继续持有。

问:现价可否介入乐山电力(600644)?

答:目前股价已反映了利好因素,考虑其中期业绩仅有0.12元,动态估值近70倍,不建议参与。

问:国联水产现价能买入吗?

答:公司所处水产品行业吸引不少机构资金长期关注,该股上市时恰逢大盘低迷,当日即告破发,快速探明底部之后,维持震荡上行走势,可以适当介入。

问:川投能源(600674)后市如何操作?

答:该股因新能源及整体上市双重概念受到短线追捧,并且已在近日大幅放量,说明前期入场者获利出局的意愿较强,后市可考虑择机减仓。

问:以7.96元买入广东榕泰(600589)可否继续持有?

答:近期公司公告称拟投资建设化工产业基地,有利于进一步增强公司竞争力。该股形成突破上攻的态势,后市建议持股。

(欢迎投资者咨询,乐为您答疑解惑,提供建议。期待您到星空论坛-星理财)

中小盘股也难逃破发

“我更倾向于市场到了该有调整的时候,尤其是那么多中小盘股创出历史新高之后,还在高位盘旋的时候,这种情况是非常危险的。”杭州一位私募人士表示,中小盘股的下跌不可避免,而有些发行价较高,在这段反弹中刚刚走上发行价的股票很可能又将步入一轮破发的走势中。

记者注意到,本周四发行价为35元

的蓝帆股份盘中一度破发,最低达到34.52元,而上市以来,该股的最低价为30.38元。

“不过,尾盘有抄底资金进入,预计调整不会一蹴而就,很可能会有反弹,如果中小盘股仍然疯狂不改,而大盘蓝筹股无法企稳,市场将进一步调整,农行的走势可以看作是一个风向标。”他认为。

147只基金热捧东港股份增发

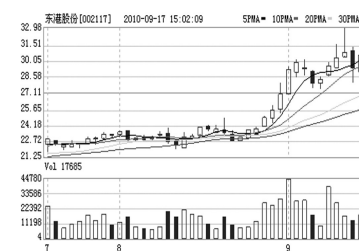
与网下公开增发,有效申购股数为13.59亿股,实际配售股份为784.59万股,占本次发行总量的55.55%,网下申购的配售比例仅为0.5775%。统计显示,在这244家机构中,有147只基金参与了网下申购。同一家基金公司旗下多只基金扎堆申购,如易方达旗下的12只公募基金;国泰旗下9只公募基金。另外,还有社保基金106组合、402组合、501组合、602组合等。

值得注意的是,今年以来,基金参与上市公司公开发行的热情远高于非公开增发,如万向钱潮(000559)、特变电工(600089)的公开增发,均有较多基金参

与;而非公开增发,基金则是冷对,如六国化工(600470),仅有中海一家基金公司参与。事实上,从基金前期热捧的两只公开发行股——万向钱潮和特变电工来看,其募投项目均紧扣当下热门题材。而东港股份此次增发募资将用于个性化彩色印刷、智能卡制造与个性化处理及综合金融服务外包业务等三个项目,预计投资总额约3.45亿元,而实际募资3.63亿元。信息显示,东港股份有望凭借此次增发机会成为银行IC卡与银行卡规模制造商。

国泰君安指出,东港股份三个募投项目将有利于公司由传统的印刷企业向综合金融服务企业转型。 杨晓春

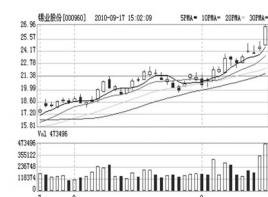
主力狙击手



配售率0.58%,224家机构追捧东港股份(002117)的公开增发。吸引了如此多的机构买家,其参与热情在近期增发中可谓难得一见。

9月15日,东港股份公布了公开发增发的发行结果。公告显示,244家机构参

机构淘金



骑白马

锌业股份(000960)公司是云南锡业集团有限责任公司控股的国内上市公司,是中国最大的锡生产出口基地。二级市场

站,该股处于良好的上升趋势中,量能充沛,建议关注。

东阿阿胶(000423)公司地处的东阿县作为阿胶发祥地,生产阿胶已有两千多年的悠久历史。公司前身是全国第

一家阿胶国营生产企业,发展至今已拥有1个核心公司8个全资或控股子公司的现代化中药企业。二级市场,该股周五站稳五日均线发力上扬,需注意后市量能变化。

选黑马

中天城投(000540)公司具有一级房地产开发资质,是贵阳市城市建设与开发的重要力量。二级市场,该股周五

站稳五日均线逆势上扬,趋势指标显示或有突破之势,注意量能变化,积极关注。

歌尔声学(002241)公司是世界微电声产业的主要厂商之一,产品主要应用于移动

通讯设备及其周边产品、笔记本电脑、个人数码产品和汽车电子等领域。

二级市场上,该股短线强势上扬,后市仍有惯性盘升动能。

找概念

烟台氨纶(002254)公司是全国首家氨纶纤维生产企业,也是目前国内氨纶行业龙

头企业。二级市场上,该股盘面向上,后市仍有一定空间,可适当关注。

山东威达(002026)公司占据世界钻夹头市场份额

35%,在国内市场占有率达60%,基本垄断了国内的高端钻夹头出口市场。

二级市场上,该股走势形态尚可,后市仍有空间。

高手三剑客

一剑收益继续飙升

三剑客	简称	代码	看好理由	昨日收益率	累计收益率
冯斌	联环药业	600513	短线反弹一触即发,耐心持有。	-4.35%	3.69%
一剑	广电网络	600831	颈线位突破,还要继续上攻。	8.06%	26.05%
金丰	中山公用	000685	形态良好,即将进入拉升期。	-2.05%	9.92%

周五大盘小幅下跌,成交量快速萎缩,而剑客收益也受影响较大,不过一剑周五却是独树一帜,收益率继续飙升,值得称道。

冯斌看好的联环药业属于前期的热门股,周五继续低开低走,虽然指数整体跌幅很小,但该股继续下跌,导致其实际收益率为-4.35%。

一剑看好的锡业股份近期一直走势不错,周四抗住市场大跌,周五高开高走,盘中股价最高冲至涨停板,虽然尾市没有封住,不过其实际收益率也高达8.06%。的确难得。

金丰看好的艾迪西属于新股,不过周五未能有效止跌,早盘低开低走,全天股价表现较为低迷,导致其实际收益率为-2.05%。

胡孝政

国元证券
GUOYUAN SECURITIES

国元证券“理财大讲堂”
每周六上午9:30-11:30开讲
咨询电话:0551-2650939 2615542
地址:合肥市宿州路20号 合肥宿州路证券营业部

徽商期货

热烈祝贺徽商期货荣获“中国最佳区域影响期货公司”称号

客服电话:4008878707
网址:www.hsqh888.com
地址:安徽合肥市芜湖路258号

华安期货
HUA'AN futures

诚邀证券经纪人加盟,我们帮助您实现梦想!

咨询电话:0551-2839082 2839072
客服电话:0551-2839083 2839091
公司网址:www.haqh.com
地址:合肥市长江中路419号华安期货大厦

华安证券
HUAAN SECURITIES

华安e家手机证券
(赢家版·赢通版)
免费下载,手机网址wap.haazq.com 客服热线96518

交通银行
BANK OF COMMUNICATIONS

电话:2637336;2636979