

基金上半年亏损4397.5亿元 创历史第二大亏损

2010年基金半年报披露结束,天相统计数据显示,全部基金本期利润为负的4397.5亿元,仅次于2008年上半年,为历史第二大半年度亏损额。

中证



股势

名家看盘

不要被短暂反弹冲昏头脑

注意逢高兑现利润,准备在更低位置抄底



周一大盘如期展开反弹走势,个股全线普涨,市场一片欢欣。那么,如何判断本次反弹的性质?本次反弹目标在哪里?大盘会就此展开新一轮上涨行情吗?

我认为,本次反弹还仅仅只能以B浪反弹来看待。而B浪反弹沪指强阻力位在2650点附近,越往上阻力越大。由于本次调整是针对2319点完整五浪上涨行情的一次总洗盘,显然仅仅只出现A浪杀跌就完成调整,无论从调整时间上还是从调整幅度

上,都还不够。因此我认为大盘后市仍有可能跌破30日均线展开更为恐慌的C浪主跌,从而探明这次调整的真正底部。我仍然认为,本次调整的强支撑位将在2500点附近。因此周一大盘普涨引发的B浪反弹,目前已经进入2650点阻力位,随后仍有可能冲高遇阻回落。操作上仍要注意逢高兑现利润,准备在更低位置抄底。当然,对于部分中小盘新股和新能源板块股票来说,可以视个股走势具体应对。

淘金

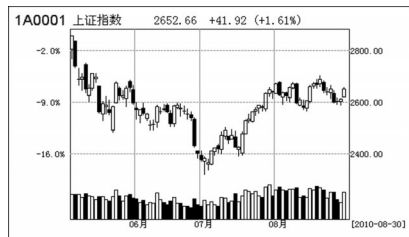
股民热线:0551-5223801 E-mail:scbzq@mail.hf.ah.cn

8月30日沪深指数

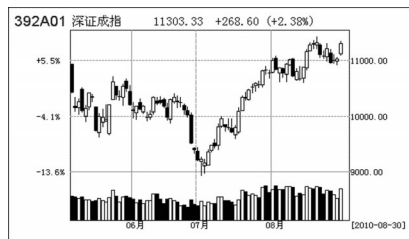
上证指数:
开盘:2622.27 最高:2656.36 最低:2620.19
收盘:2652.66 涨跌:41.92 成交:1222.90亿元
上涨:883家 下跌:19家 平盘:47家

深证成指:
开盘:11114.72 最高:11350.16 最低:11098.74
收盘:11303.33 涨跌:268.59 成交:1159.16亿元
上涨:1084家 下跌:22家 平盘:54家

上证指数日K线图



深证指数日K线图



精挑细选

谁会是下一个东方园林?

尤洛卡:细分龙头 毛利惊人

今年的大牛股是东方园林(002310),许多人都在羡慕,更多的人在问:谁会是下一个东方园林?

我认为,尤洛卡(300099)值得重点关注!目前,公司已经发展成为我国最大的顶板安全监控设备供应商,在这个新兴行业的细分领域牢牢占据龙头地位。在国内监测系统产品的细

分市场上,公司市场份额高达85%;在煤矿顶板安全监控设备整体市场上,公司市场份额约占25%,位居第一。

苹果公司把产品当成梦想去营销,其毛利率也不过60%左右,但足以震撼整个世界!而尤洛卡作为一家中国本土自动化装备企业,2009年毛利率达到80.16%,尤其其净利润率高达

55%!这在整个资本市场是屈指可数的!

“高技术含量、自主知识产权、高毛利、高成长,新兴行业!”这是一个符合投资者对创业板公司最美好想像的企业,因此,尤洛卡后市走势值得期待!

宁乡

高手三剑客 剑客收益整体上行

三剑客	简称	代码	看好理由	昨日收益率	累计收益率
冯斌	西仪股份	002265	主力控盘,耐心持有。	2.05%	28.70%
赵女士	山东药玻	600529	顺势上涨,持股不动。	3.55%	15.88%
一剑	联环药业	600513	未达上升目标,还有惯性上冲。	4.12%	25.84%

周一大盘放量上行,个股普涨,而剑客收益也表现不错,整体上扬。

冯斌看好的首钢股份属于前期强势股,周一早盘低开高走,不过盘中做多动能略显不足,导致其实际收益率为2.05%。

赵女士看好的山东药玻近日表现一直不错,周一继续高举高打,盘中最高涨幅达到5%以上,不过尾市有所回落,导致其实际收益率为3.55%。

一剑看好的金德发展与山东药玻走势类似,高开高走,盘中表现也较为出色,最高涨幅接近7%,不过尾市同样有所回落,导致其实际收益率为4.12%。

胡孝政

震荡上扬消化上方压力 关注大消费类板块和周期性股票

周一,沪深股市在美股上涨的带动下跳空高开,全天呈震荡上扬态势,一举突破5日、10日、20日均线,并留下跳空缺口。食品饮料、有色金属、稀土永磁、新能源汽车领涨。我们认为市场有继续向上拓展反弹空间的动能。

技术上,领先的深成指呈低点依次抬高,上周正好调整到8月上旬的高点位置企稳,压力支撑转换节奏有效,并沿20日均线上行,而深综指更是创出本轮

反弹以来的新高。上证综合指数小周期形态上有把小双头化解为小双底的可能,大周期形态上目前有成功构筑右肩的可能,5月下旬至6月底以2550点为轴心共震荡整理了一个半月的时间,完成左肩的构筑,随后出现6·29大跌,探出阶段性低点2319点,当前以2600点轴心已经整理一个月,时间接近左肩的整理时间。后市一旦突破2700点,量度升幅可望达到2900-3000点,今年下半年能否达到3000点并不重要,重要的是投

资者要适应目前的结构性行情。

操作上,投资者要认清今年结构性行情的本质,跟着国家的“调结构、保增长、扶持新兴产业”这一指挥棒走,建议投资者继续关注大消费类板块,代表有旅游、食品饮料、商业百货,这一板块的走强有一定的现实基础。其次在2700点关口要再次关注周期性股票的动能,代表有水泥、有色金属、小市值银行、券商等。

国元证券

慧眼识马

回眸:《慧眼识马》上期是大丰收,尤其是叶问的新大新材、独行侠的科新机电、若愚的金刚玻璃都呈现出黑马奔腾之势,令人目不暇接。本期个股略有变动,但参考价值还是不小,投资者可酌情参考。

四大高手齐发力 慧眼识马名不虚传

姓名	简称	代码	理由
叶问	新大新材	300080	面临全球多晶硅行业旺季,业绩好,坚定持有。
股王	奥特迅	002227	新能源汽车充电桩龙头股,可重点关注。
独行侠	尤洛卡	300099	高技术含量、高毛利、高成长,着眼于中长线。
若愚	金刚玻璃	300093	新能源,新材料,新技术,高抛低吸,滚动操作。

海通证券 合肥黄山路营业部
长期招聘经纪人
有意者请简历发至 zpl4819@htsec.com
联系人:张小姐 电话:0551-3629736

徽商期货
热烈祝贺徽商期货荣获“中国最佳区域影响期货公司”称号
客服电话:4008878707
网址:www.hsqh888.com
地址:安徽合肥市芜湖路258号

交通银行
BANK OF COMMUNICATIONS
电话:2637336;2636979

国元证券 GUOYUAN SECURITIES
国元证券“理财大讲堂”
每周六上午9:30-11:30开讲
咨询电话:0551-2650939 2615542
地址:合肥市宿州路20号 合肥宿州路证券营业部

国元证券 GUOYUAN SECURITIES
股民培训基地
国元“最佳服务团队”倾情承办
地址:合肥市庐江路123号庐江路营业部
全功能服务专线:2627033
www.gyzq.com.cn