

扶持政策频出 增持软件股时机到来

点评:软件行业在下半年进入合同签订与收入确认的旺季,外加新的软件服务业鼓励政策有望近期出台,软件行业在三季度末、四季度初有望迎来增持良机。

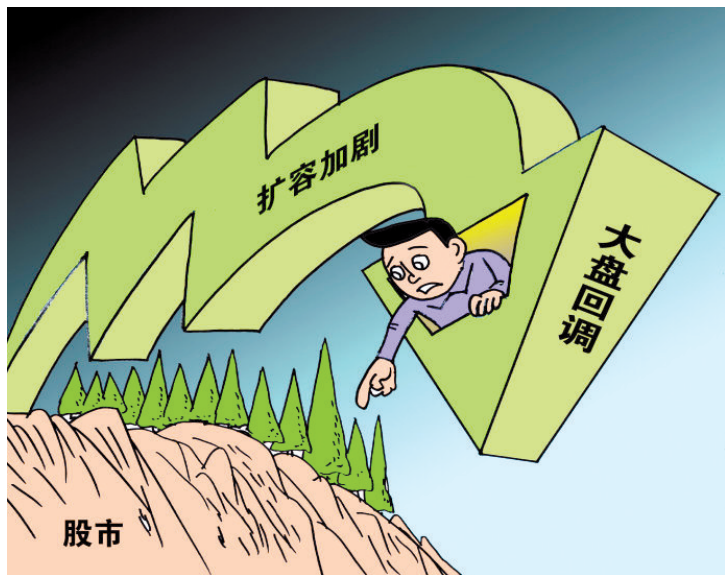


股势

本次调整正进入深水区

投资者没有必要在“春天到来前砍树”

名家看盘



股,赣锋锂业也跌幅居前。说明上市首日被爆炒的新股正在释放风险。三是强势题材股不断出现创历史新高走势。新世纪、沃尔核材、凌光实业、上海物贸、莱茵生物、东方园林、棕榈园林、西部建设等不断强势创出历史新高。从上面板块分化可以看出,在大盘调整步入深水区的时候,个股分化也在加剧。

技术上,大盘周四再度回落,成交量略微放大,说明市场杀跌动力依然不小。从大盘周线走势看,随后几个交易日还有继续整理要求。下周沪指30日均线将上移到2550点附近,因此大盘下周能否在该位置止跌很重要。如果参考率先调整率先止跌的房地产板块走势,那么大盘下周在30日均线附近止跌可能性不小。投资者后市可密切关注大盘成交量变化。如果大盘成交量明显萎缩,并且日K线持续为阴阳十字星K线窄幅震荡,则短线见底的可能性便较大。不管怎么说,大盘目前已经步入本次调整深水区,投资者没有必要在“春天到来前砍树”。

淘金

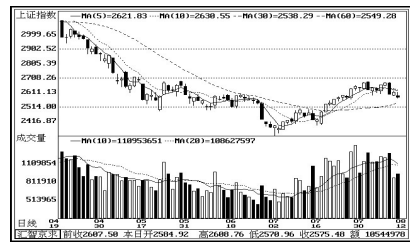
股民热线:0551-5223801 E-mail:sczbq@mail.hf.ah.cn

8月12日沪深指数

上证指数:
 开盘:2584.92 最高:2608.76 最低:2570.96
 收盘:2575.47 涨跌:-32.02 成交:973.56亿元
 上涨:186家 下跌:718家 平盘:41家

深证成指:
 开盘:10684.00 最高:10899.31 最低:10645.21
 收盘:10680.02 涨跌:-126.61 成交:945.59亿元
 上涨:234家 下跌:855家 平盘:57家

上证指数日K线图



深证成指日K线图



周四大盘弱势震荡。从周四大盘走势看,早盘在美股隔夜大跌影响下明显低开,随后在房地产板块拉升下震荡上涨,回补掉早盘向下跳空缺口。但在回补缺口后,再度震荡回落。周四大盘的走势,表明本次调整正进入深水区。

周四盘面有几个值得注意的地方,一是房地产权重股有率先止跌迹象。盘中保利地产、深万科、招商地产、金地集团、中粮地产、华侨城等拒绝再下跌,在30日均线位置附近获得明显支撑。二是最近上市被爆炒的新股大幅杀跌。国腾电子成为周四两市唯一跌停

所谓的“禁投令”,是指8月6日保监会发布的《保险资金运用管理暂行办法》中,在保险集团(控股)公司、保险公

司从事保险资金运用,不得买入被交易所实行“特别处理”、“警示存在终止上市风险的特别处理”的股票。

崔启斌

保监会:险企月底前须清仓所持ST股

险资不得买入ST股的“禁投令”下达后,险企原先持有的ST股该如何处置成为市场关注的一大焦点。日前,保监会相关人士披露,保险公司已持有的ST

股票必须清仓。

高手三剑客 一剑再度领先

三剑客	简称	代码	看好理由	昨日收益率	累计收益率
冯斌	西水股份	600291	量缩价跌,转机来临。	0.58%	10.04%
赵女士	山东药玻	600529	业绩稳步增长,有望突破前期高点。	2.52%	8.89%
一剑	深振业A	000006	回调到位,将快速反抽。	6.43%	13.27%

周四大盘在外盘的影响下,再度出现调整走势,不过我们剑客收益整体较为稳健,全部实现正收益,而且一剑收益再度大幅上涨,凸显其凶悍的风格。冯斌看好的亚盛集团前期冲高回落,周四早盘虽然低开,但是盘中依然快速反弹。不过在指数下午快速走低的背景下,该股未能延续升势,导致其实际收益率为0.58%。赵女士看好的山东药玻周四早盘也是低开,午盘之前该股表现较为一般。不过下午该股明显有资金操作,导致其实际收益率为2.52%。一剑看好的深天健周四表现最好,也是比较符合其操作的风格。盘中最高涨幅超过8%,不过之后未能有效突破,导致其实际收益率为6.43%,再度领先。 胡孝政

不要追涨杀跌 关注60日均线支撑

市况解析:受到隔夜美股大跌的影响,周四市场表现非常恐慌,开盘就是一个跳空缺口。出现了一轮短暂的冲高以后,大盘节节走低,直到尾盘几乎收在最低点。日K线图也收了一根难看的上影线。从板块来看,软件股、地产股较强,尤其是地产股经历了这么大的调整,依然维持着强势,给后市的行情仍然留下了一些希望的火种。

技术分析:5、10日均线被一根长阴

线跌破后,就意味着20日均线对大盘跌势的阻截,只能是暂时性的。现在看来,MACD日线回归零轴的动作很迅速,60日均线来不及走平向上,这个位置的支撑面临考验。另外,自7月16日沪指2389点反弹至8月3日2681点,期间共上涨292点,其0.382的黄金分割位即在2570点;若以7月2日2319点为反弹初始点,则至2681点的前期高点,其0.382的黄金分割位在2542点。因而,此两点位有望分别构成重要的技术位,而首当其冲的就是2570点,周四最低即探至

2570点,可见大盘即将考验2570-2542之间的支撑区间。这里,应当不是轻易会跌破的。

操作指南:操作上,我们建议:一是持仓尚有盈余的投资者应以出货为主,而已经被套的投资者可视自己的风险承受能力及套牢程度决定仓位调整;二是近期可能剧烈震荡,在上述区间范围内最好不要追涨杀跌;三是地产股后市仍有机会,但应把握好切入点,高抛低吸;四是科技股是短线热点,仓轻的投资者仍可继续关注。 国元证券

王亚伟弱市中特别关注哪些股?

二季度股市大幅下跌,明星基金经理王亚伟却坚持九成左右的高仓位运作,他表示通过调整持股结构应对系统风险,而非简单的降低仓位。王亚伟在二季度如

何调整持股结构? 哪些个股在弱市中受到他特别关注?

从已公布的上市公司半年报及王亚伟管理的2只基金二季报来看,共有6只

个股成为王亚伟二季度“新宠”,分别为葛洲坝、泰达股份、华泰证券、永鼎股份、涪陵电力、石油济柴和德赛电池,这些个股7月份以来大多数跑赢大盘。 新材

交通银行
 BANK OF COMMUNICATIONS
 电话:2637336;2636979

海通证券 合肥黄山路营业部
长期招聘经纪人
 有意者请简历发至 zpl4819@htsec.com
 联系人:张小姐 电话:0551-3629736

徽商期货
 热烈祝贺徽商期货荣获“中国最佳区域影响期货公司”称号
 客服电话:4008878707
 网址: www.hsqh888.com
 地址:安徽合肥市芜湖路258号

国元证券
 GUOYUAN SECURITIES
诚招 证券经纪人
 有意者请简历 EMAIL: hf_szl@gyqz.com.cn
 咨询电话:0551-2650939 2615542
 地址:合肥市宿州路20号 合肥宿州路证券营业部

国元证券
 GUOYUAN SECURITIES
股民培训基地
 国元“最佳服务团队”倾情承办
 地址:合肥市庐江路123号庐江路营业部
 全功能服务专线: 2627033
 www.gyqz.com.cn