

股价翻番本轮最牛

成飞集成再度起飞

牛股追踪

在横盘整理半个月之后,成飞集成再度冲上涨停板,收于25.31元。自7月6日复牌以后,该股股价已成功翻番,也成为了本轮300点反弹行情以来的最牛个股。究其成因,还是一份锂电池概念重组预案引发的资金炒作。而分析人士表示,重组概念股一直深受游资喜爱,表现明显强于大盘,投资者可以密切关注此类个股。



受益重组预案 股价一月翻番

7月6日,该公司发布公告称,拟募集资金以实现对中航锂电有限公司的绝对控股,计划投资17亿元以形成6.8亿大容量锂离子动力电池的生产能力。因而在目前新能源概念备受追捧的背景下,同时

具有重组预期的成飞集成迅速成为资金追捧的对象。当日复牌即无量涨停,随后更是连拉4个涨停板,并很快完成了填权。在7月19日继续大涨7.12%之后,成飞集成选择了高位横盘整理的走势,周四

封住涨停板,股价也蹿上23元,较当初停牌前11.49元的股价已成功翻番,也成为大盘本轮反弹行情以来的涨幅冠军。周五再度涨停,强势可见一斑。

点燃重组概念 22股借机飙升

A股市场的重组行为时有发生,但相比较而言,7月份以来的重组行为显得分外密集,大有前赴后继的气势。自7月份开始,有50只股票相继发布重组公告。

而在资金的追捧下,这50只股票在成飞集成的带领下,有22只的涨幅超过15%,明显超越同期上涨9.97%的大盘涨幅。

分析人士指出,7月以来如此密集的重组行为,加上相关个股的抢眼表现,或将进一步激励二级市场对于重组概念的追捧。投资者可以关注此类个股,但得清楚认识到其中相对较高的风险。

主力狙击手

东阳光铝业业绩回升 华夏基金二季度大幅加仓

直破译主力构造密码

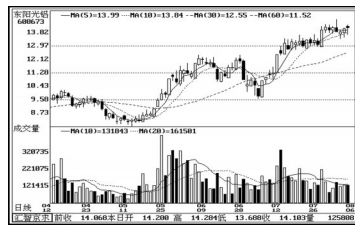
年初通过引入日本战略合作者欲打造新材料产业链的东阳光铝,在金融危机负面影响散去之时,实现了业绩的快速回升,而嗅觉灵敏的基金投资者们也早早的抢筹待涨。

东阳光铝(600673)披露半年报,期内实现营业收入17.8亿元,比上年同期增长80.78%;营业利润1.5亿元,比上年同期增长427.67%;利润总额1.79亿元,比上年同期增长373.34%;实现净利润9701万元,比上年同期增长638.04%。

对于业绩超速增长,公司表示,其生产经营延续了2009年四季度良好的发展势头,各行业各产品呈现了持续增长的态势。

同时,东阳光铝1月完成了股权转让事项,正式引进战略合作者三井物产株式会社和古河斯凯株式会社,对公司今后的发展将产生深远影响。

也许是基于上述情况,东阳光铝二季度吸引了大量基金热捧。查阅公司半年报,截至6月底的流通股股东榜,华夏、广发、华商3只基金持股



量排名前三,其中华夏优势基金持股高达2459.46万股,位列第一。该基金一季度末仅持有500万股,可见其二季度增持了1959.47万股。

杨晓春

机构淘金

骑白马



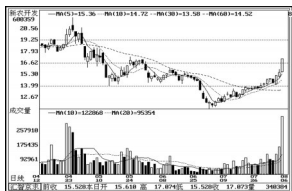
北大荒(600598)公司是我国目前规模最大、现代化水平最高的农业类上市公司和商品粮生产基地,是国家农业产业化重点龙头企业之一。公司农场分布在世界上土质最肥沃的三大黑土带之一的

三江平原上,有中国第一粮仓的美誉。二级市场上,周五农业板块集体走强,受此提振,该股高开高走,建议投资者多加关注。

中粮屯河(600737)公司是亚洲最大,世界第二的番茄

酱及番茄制品制造、销售商,是全国最大的甜菜制糖企业,产能45万吨,占新疆地区总产能的三分之二,全国的三分之一。二级市场上,该股周五受农业板块整体走强提振,拉升明显。

选黑马



新农开发(600359)公司拟以所持有的部分农场的资产及负债(二个农场总资产账面值10.72亿元,总负债账面值6.26亿元)与大股东统众公司将拟购的榆树岭煤矿100%股权(转让协议价为5亿元)进

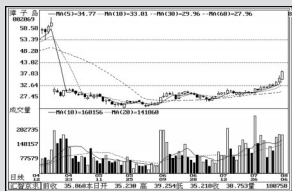
行资产置换。该股转型煤炭行业。盘面上,该股后市仍有空间,逢低参与。

东方海洋(002086)公司主营业务为海洋水产品加工和海水养殖,已经具备年产2

万吨冷藏水产品加工能力,今年随着宏观经济复苏,海产消费持续回暖,下半年是冬令进补时节,伴随而来的是海珍品的消费旺季。

二级市场上,该股近期强势上扬,短线逢低参与。

找概念



狮子岛(002069)“资源优势,恰逢市场良机”是推动公司业绩快速增长的主因。公司海底中大规格扇贝库存持续增加,为业绩增长提供良好的“产能”储备。二级市场上,该股均线系统均呈多头发

散态势,后市有望延续上升趋势。

新疆众和(600888)公司是国内最大铝深加工企业,精铝产品占国内市场总量80%以上,国际市场份额20%以上,是全国最大精铝加工基

地,世界第一大精铝供应商;电子铝箔产品占国内市场总量70%以上;电极箔生产规模居全国第二。

二级市场上,周五新疆板块集体爆发,该股拉升明显,量能有所释放,关注。

星理财 股星门诊

问:双鹭药业(002038)走势如何?
答:高价医药股,目前处于破位后的反弹,二季度基金有减仓迹象,逢高了结。
问:国恒铁路(000594)什么价位抛?
答:高铁概念股,受政策扶持,受益于货物运价上调,后续可以继续看高。
问:福建高速(600033)什么价位抛?
答:中报业绩同比微降,流通盘较大,建议后续逢高派发。
问:风华高科(000636)12.8元买入,后市如何操作?
答:短期放量,有筹码派发迹象,反弹择机出局。
问:宏达股份(600331)如何操作?
答:重组失败,中报业绩亏损,建议反弹换股。
(欢迎投资者咨询,乐为您答疑解惑,提供建议。期待您到星空论坛-星理财)

高手三剑客 剑客收益全面走高

三剑客	简称	代码	看好理由	昨日收益率	累计收益率
冯斌	华联控股	000036	横盘蓄势,升势将起。	1.25%	3.39%
赵女士	恒星科技	002132	量价齐升,看高一线。	4.81%	-1.40%
一剑	鼎盛天工	600335	减量上行,等待加速。	1.39%	5.81%

周五大盘震荡走高,个股普涨,而剑客收益也受益指数走高,全面回暖。

冯斌看好的三友化工属于化工股,近期属于热点板块,不过周五整体走势较为低迷,早盘低走,下午在大盘回稳的情况下股价有所回升,导致其实际收益率为1.25%。

赵女士看好的恒星科技前期走势不错,周五继续延续强势,早盘虽然低开,但是下午在大盘走强的情况下股价走高,最高涨幅接近5%,导致其实际收益率为4.38%。

一剑看好的鼎盛天工属于高位股票,整体走势较为平稳,不过动力稍显不足,尾盘还有所回落,导致其实际收益率为1.39%。

“彩虹杯”实盘炒股大赛战况展示
主办:海通证券合肥营业部 协办:市场星报
决赛时间:7月1号-8月31号

排名	参赛编号	姓名	主要持仓股票	买入价	日均资产收益率
1	HT0103	冯女士	西安旅游	7.9	31.85%
2	HT0006	丁女士	嘉应制药	-	27.84%
3	HT0085	施先生	中材国际	-	27.55%
4	HT0045	尹女士	太龙药业	-	26.63%
5	HT0068	龚先生	上海能源	-	25.58%
6	HT0110	姜先生	海虹控股	-	25.04%

海通证券 合肥黄山路营业部
长期招聘经纪人
有意者请简历发至 zpl4819@htsec.com
联系人:张小姐 电话:0551-3629736

徽商期货
热烈祝贺徽商期货荣获“中国最佳区域影响期货公司”称号
客服电话:4008878707
网址:www.hsqh888.com
地址:安徽省合肥市芜湖路258号

华安期货 HUA'AN futures
诚邀证券经纪人加盟,惊喜等着您!
咨询电话:0551-2839082 2839072
客服电话:0551-2839083 2839091
公司网址:www.haqh.com
地址:合肥市长江中路419号华安期货大厦

华安证券 HUAAN SECURITIES
华安e家手机证券 (赢家版、赢通版)
免费下载,手机网址wap.haazq.com 客服热线96518

交通银行 BANK OF COMMUNICATIONS
电话:2637336;2636979