

股事



基金增持债券近千亿

七月流火,股市热辣。然而基金公司却意外的大幅增持债券。中央国债登记结算有限责任公司公布的数据显示,今年7月份基金大举增持债券977.22亿元,数据说明,7月股市行情向好背景下,基金并没有大规模的转仓行为。

如何解读近期机构的行为

补涨是选股的主思路 消费类领域值得关注

市场·调查

周三资金流显示机构的资金为继续流出,并且数量明显增加。也就是说,提前抄底的机构有兑现的行为,再加上通胀上升引发的紧缩预期,也进一步加剧了市场的波动,但总体而言,提前抄底的社保、QFII、保险等机构盈利空间不大,兑现压力应不大。

晓春

主流资金内在行为逻辑

当前主流机构关注的焦点是:经济转型与可能二次探底、欧债危机、地方债务融资平台、以及通胀加息预期。基于以上几点,主流机构认为,当前市场处于筑底过程中,未来二、三个月内市场底会出现。主要是理由是:届时欧债危机,经济

是否二次探底明朗化,此外,中央工作会议已经进入酝酿阶段,未来二、三个月内政策出利好的可能性大。如此一来,利空因素的消化殆尽,以及政策拐点的到来,将会引发一轮行情。

后市趋势及机会点判断

要把握好未来的市场走向,需要重新认识本轮反弹的驱动因素。按照主流的观点,是源于前期悲观预期的修正。那么,对于这一修正因素,当前市场已经充分反应,还是反应不足呢?我们可以从两点把握:第一,相当部分基金仍然谨慎应对,仓位上升有限,这是反应不足的表现之一。第二,房地产调控出台后5月底,市场就开始考虑修正性机会,而当时的点位与目前相当,从这个角度来看,市场对于

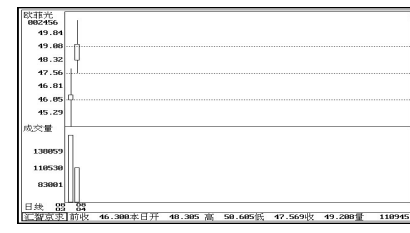
修正的反应仍有不足的地方。综合而言,先行抄底的资金兑现压力不大,再加上市场对修正性反应不足,预计市场经过震荡调整后仍有上涨空间。

机会点方向,考虑到短期内市场可能存在震荡,因此补涨应是选股的主要思路之一。此外,通胀预期有抬头的迹象,受益于通胀的食品、家电、农产品、化工等偏向消费类的领域值得关注,这可能是机构考虑加仓的新方向之一。



席位揭秘

欧菲光 机构再买 前景如画



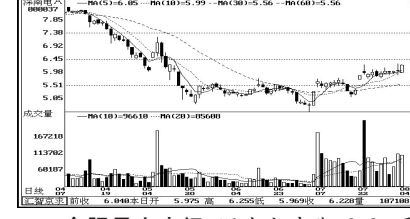
周二刚刚上市的新股欧菲光,周二就登上席位信息,高达57.78%的换手率,着实已经将里面的资金洗了个遍。而更让我们所瞩目的是,继周二机构大买592024万元之后,周三买方首位依旧是机构席位,买入量依旧达到1070.14万元。其他的买入席位来看,则全部都是游资,其中包括买二、买三两个广州营业部以及买五招商深圳益田路免税商务大厦这样的席位常客。近期的新股炒作如火如荼,机构竞相提前布局,游资频繁进出,之前的天马精化的十连阳也是机构、游资合力而为,莫非,欧菲光会成为下一个十连阳的新股?

上期回顾:

周三本栏目推荐的壹桥苗业果然不负众望,周三强势涨停,是近期次新股中表现最好的股票之一。市场上游资对该股的强势买入,很大程度上说明了该股潜在的价值相当巨大。目前或许正是投资者的一个机会,日后股价走势还是值得期待的。

杨晓春

个股门诊



合肥吴女士问:深南电中期巨亏,要卖掉吗?

答:公司经营上非常依赖于深圳市政府的发电补贴。公司预告中期亏损2.23亿,但是下半年政府补贴到位后,相信又会扭亏为盈,所以不用担心。技术上,该股7月21日涨停后,一直在涨停板价位之上强势整理洗筹,近日有重新启动迹象,受累于大盘跳水而顺势回调,可以耐心等待,后市还有机会。

信息点评

●7月末A股市值环比增加三万亿

点评:半年来A股融资额居全球之首,新股对市值的贡献恐怕更多。

●山西证券IPO上市被紧急叫停

点评:券商被纷纷降级,但融资欲望却在不断升级,是该刹一刹了。

●壹桥苗业二股东并非影星刘晓庆

点评:壹桥苗业的第二大持股人竟是“刘晓庆”,身价超过2.4亿元,经调查,她并不是明星刘晓庆,而是年仅23岁的壹桥苗业的少东家。看来股市不仅塑造了无数亿万富豪,还成就了众多的“富二代”。

●多数机构和股民看好红八月

点评:机构和散户一致看好后市,这事有点悬。

●今年A股每天诞生三个亿万富豪

点评:富豪多是好事儿,如果富豪可以与民同富,还富于民,那就更好了。杨晓春

盘后揭秘

主力趁机强势洗盘 资金小幅流入

主力资金揭秘:周三两市资金呈小幅流入态势,其中沪市流入2475亿,深市流入1486亿。板块资金方面,酿酒、农林牧渔、综合、汽车和电子器件这五个板块主力资金流入最多,而传媒娱乐、公路桥梁、电力行业、造纸和印刷包装则排名资金流出的前五位。

主力动向猜想:从市场的资金流向可

以看出,大盘在周二资金大量出逃后,周三有小幅流入的迹象,这主要和大盘的反转走势有关。

主力也趁此机会强势洗盘,从板块资金方面,则反映出前期滞涨的消费类股票依旧是当前市场追逐的热点,随着大盘短期调整的开始,这些板块很可能会有让人惊讶的表现。

杨晓春

市场传闻

据传:沧洲明珠锂电池隔膜项目近来又取得重大进展,某著名券商在经深入调研后认为公司的锂电隔膜及光学薄膜应用广泛,有较大发展空间,未来潜力巨大。

据传:建研集团公司重庆子公司成为重庆直辖市灾后地区重建水泥定点供应商。

据传:远兴能源本周公布与军工重大重组。

据传:新钢股份将与萍钢重组,预计8月10日前上报国资委重组方案。

据传:中国与TOM集团达成合作,共同推出合资B2C网站邮乐网。

据传:大江股份将退出饲料,重启资产重组。

据传:三泰电子电子回单系统国内市场占有率接近60%,而全国电子回单系统普及率仅7%左右。各大行总行都将招标电子回单系统,市场空间巨大。

据传:中化集团整体已拿批文,要被整合。

据传:*ST鑫新近日将公告重组核准,将注入传媒类资产。

据传:*ST国中本周末公告摘帽。

弘业期货大课堂(167)

8.4 弘业期货日评

昨日股指在2890一线受到阻力后下行,最低2835,然而下午2点出现了日内的底部信号后,演义强势拉升到了2880上方。昨天下午的强势拉升有些意外,那么对于今天盘面来说将会去考验2900的阻力了,2905如果突破的话本周盘面可能就比较难操作了,将会是宽幅震荡为主。建议操作2900一线找高点做空,止损就放2905,或者是见日内头部信号后做空。从空间来说目前还处在回调的周期中,从幅度来说本轮回调的幅度也还没到位,股指1008下

破2800后才算是幅度到位。所以短期还保持高位做空。今日重要阻力线2905。

上证指数昨天收了一个吊锤阳线,收盘还上涨了11.52点,涨幅0.44%,从这个单个日K线看短期后面还有上冲的动力,上位阻力在2656一线。8月份开始,全球主要发达经济体迎来新一轮的议息高潮,针对央行继年内三次提高存款准备金率后,近日再次公开提及使用“存款准备金率”,有关专家表示,中国年内加息可能大。受部分农产品近

期价格上涨影响,机构预测7月份居民消费价格指数(CPI)同比增长将突破3%,较上月有所反弹。中国国家信息中心预估,中国第三季度GDP增长9.2%左右,CPI增长可能在3%左右。

弘业期货 赢战股指 正式受理股指期货开户 垂询电话:0551-2648163、2671810 营业部地址:合肥市蜀山区长江西路200号置地投资广场1306、1307

“彩虹杯”实盘炒股大赛战况展示

主办:海通证券合肥营业部 协办:市场星报 决赛时间:7月1日~8月31日 制表:胡孝政

排名	参赛编号	姓名	主要持仓股票	买入价	日均资产收益率
1	HT0103	冯女士	开滦股份	16.1	28.96%
2	HT0085	施伟国	中材国际	-	28.47%
3	HT0068	龚治	上海能源	-	27.13%
4	HT0006	丁德芹	嘉应制药	-	26.87%
5	HT0045	尹纯芳	太龙药业	-	24.63%
6	HT0026	王传福	上海梅林	10.485	22.00%

交通银行 BANK OF COMMUNICATIONS 电话:2637336;2636979