

# 股事



## 新水泥产业发展政策通过 水泥行业重组大幕将启

权威人士日前透露,新的《水泥产业发展政策》已经修订完毕,并通过十大部委会签,相关部门将择机公布,业内人士认为,水泥行业新一轮兼并重组的大幕即将开启。

# 农行 A 股今日计入指数

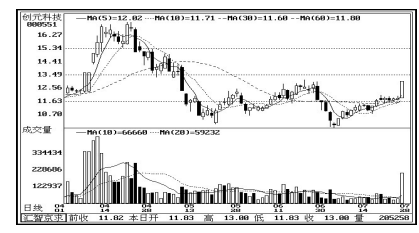
## 提高金融板块权重 每涨跌 1% 将撬动大盘 1.48 点

独家·视点



从今日开始,农行 A 股将被计入上证综指、沪深 300 等一系列指数。根据指数编制原则进行估算,农行 A 股占上证指数权重预计约 4.48%,上证 50 指数约 0.41%,上证 180 指数约 0.37%,沪深 300 指数约 0.62%,中证 100 指数约 0.33%。农业银行计入指数,对市场有哪些影响?针对这些问题,本报特别连线采访多位业内专家予以解答。

席位揭秘  
创元科技  
科技振兴 翱翔天际



创元科技与节能环保挂上边,再加上众多专利获批,如此好的机会作为投资者怎能错过?资金大鳄们可谓是前仆后继地涌入该股。  
买一席位是著名上海游资,渤海上海彰武路,一口气买入了 1107 多万元,下手凶悍程度可见一斑。面对如此优良的投资机会,机构也不甘落后,以 901 多万的买单位居买二。  
投资者们对这种投机行为还应保持理性,不过该股周三还有机构买单,因此中线行情还是可以期待的。 杨晓春

### 农行每涨跌 1% 将撬动大盘 1.48 点

农行今日计入沪深 300 现货指数,同时进入上证 180、上证 50、上证超大盘、中证 100 等成分指数。根据指数编制原则进行估算,农行 A 股占上证指数权重预计约 4.48%。业内人士估算,农行每涨跌 1%,将影响大盘 1.48 点,虽然近期大盘上涨较快,但热点轮动也较快,农行调入后或使得“二八”现象更加严重,众多投资者可能陷入只赚指数不赚钱的怪圈之中。



### 近期有望跑赢大盘

长城伟业估值期货分析师尹波认为,由于农行定价合理,且承销商保证农行一个月内不破发,因此农行计入指数对大盘影响不大。但有分析师指出,农行计入指数或给期指操作带来积极影响。  
金鹏经济研究所分析师陈锦青称,

根据以往经验,指数基金一般在指数成分股调整前,提前买入调入指数的股票组合,卖出调出指数的股票组合,并在指数成分股正式调整时做进一步的微调,因此市场便产生了“成分股调整效应”。如果能够利用指数成分股调整的机会,是完全可以实现超额收益的。杨晓春

### 信息点评

中国铝业疯狂扩张致百亿亏损,排名冶金行业央企利润榜的最末位。

点评:国家的资产没人管,岂不是很危险?

上半年基金总共亏损 5589 亿元,与之相比,上市公司华工科技却靠炒股实现盈利 8887.72 万元,成为上半年的炒股王。

点评:有些上市公司的利润居然大半来自炒股所得,对投资者而言,不知道是该喜,还是该忧。

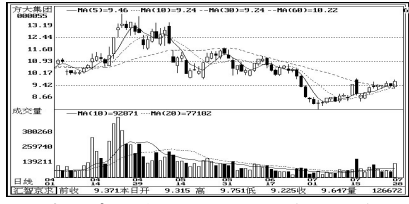
盐湖集团盐湖镁钠资源综合利用金属镁一体化项目启动

点评:将对公司主营业务的持续发展带来促进作用。

贵研铂业拟建贵金属“废物利用”项目

点评:此次募投项目的建成将有效延伸公司贵金属产业链,有利于提升公司的核心竞争力和综合竞争实力,为可持续跨越式发展奠定坚实的保障。 杨晓春

### 个股门诊



合肥李女士问:方大集团(000055)成本价 9.15 元,近日该股走得很磨人,是留还是走?

答:公司多元化经营已见成效,节能环保幕墙继续保持行业竞争优势,地铁屏蔽门已成为新利润增长点,而公司最具想象空间的是在半导体照明领域的长期大手笔投入,成长性可期。

该股走势较为温和,在新能源板块中有点偏软,这与其较低价格增发也有一定关系,但后市仍可期待较好的上涨空间,建议继续持有。

### 资金流向

#### 资金净流入约 227 亿

两市周三的总成交金额为 2317.88 亿元,和前一交易日相比增加 620 亿元,资金净流入约 227 亿。中小板、房地产、上海本地、新能源及材料、煤炭石油排名资金流入前列。

从资金流的情况来看,总体仍然是以流入为主,说明机构做多的情绪在上升,考虑到基金目前仓位不高,如基金提高仓位,大市仍然有一定反弹空间。但需要注

意这一过程中,机构之间的分歧可能加大,从而给市场带来震荡。

周三资金成交前五名依次是:中小板、房地产、新能源新材料、上海本地、节能环保。

周三资金净流入较大的板块:中小板、房地产、上海本地、新能源及材料、煤炭石油。

广州万隆

## 弘业期货大课堂(160) 7.29 弘业期货日评

股指期货 IF1008 昨日全天走高,开盘价 27802,收盘价 28874,涨幅 3.76%,最高价 28886,最低价 27752,成交量为 354307 手,成交量与前一交易日大幅增加,持仓量为 26047 手,较前一交易日增加了 2926 手,市场参与者依然以进行日内短线交易为主。

央行 27 日发布的《2010 年二季度中国宏观经济形势分析》指出,虽然当前经济增长表现出一些放缓迹象,但目前中国经济的基本面仍然良好。报告指出,未来经济放缓趋稳的可能性大,但出现二次探底的可能性不大。对物

价上涨的可能性仍要保持警惕。央行称当前经济增长放缓是前期过快上涨的回调,有基数的原因,同时也是抑制房价过快上涨、约束地方债务膨胀、管理通胀预期的宏观政策调控的结果,有利于国民经济结构的调整和经济可持续增长。报告认为,未来信贷总体需求也将呈逐步趋缓态势。

图形上看,今日 IF1008 收出一根长阳线,现货指数短期均线上穿长期均线,长期均线走平。本周行情走势相对来说超过个人预期,震荡近三天后昨日选择强势向上突破,对于目前

弘业期货 赢战股指  
正式受理股指期货开户  
垂询电话:0551-2648163、2671810  
营业部地址:合肥市蜀山区长江西路 200 号置地投资广场 1306、1307

## “彩虹杯”实盘炒股大赛战况展示

主办:海通证券合肥营业部 协办:市场星报  
决赛时间:7月1号~8月31号 制表:胡孝政

| 排名 | 参赛编号   | 姓名  | 主要持仓股票 | 买入价    | 日均资产收益率 |
|----|--------|-----|--------|--------|---------|
| 1  | HT0006 | 丁女士 | 大亚科技   | -      | 28.31%  |
| 2  | HT0103 | 冯女士 | 深物业 A  | -      | 27.25%  |
| 3  | HT0068 | 龚先生 | 上海能源   | -      | 27.22%  |
| 4  | HT0045 | 尹女士 | 中成股份   | -      | 23.12%  |
| 5  | HT0026 | 王先生 | 皖能电力   | 7.359  | 19.69%  |
| 6  | HT0059 | 张先生 | 平高电气   | 10.113 | 17.00%  |

交通银行  
BANK OF COMMUNICATIONS  
电话:2637336;2636979