



股势

农行A股询价区间初定每股2.52元~2.68元?

昨基金内部人士透露,承销商给出的农行A股申购价格区间为2.52元/股~2.68元/股,预计以每股2.68元发行可能性较大。对应2010年动态市净率为1.53倍~1.62倍,价格区间较港股明显收窄,最低价与港股一致。

新股发行不能成为脱缰野马

●不应该脱离股市现状和二级市场●必须责、权、利统一

一家之言

随着新股发行重启一周年这一日子的到来,新股发行制度后续改革措施何时推出越来越受到市场的关注。据报道,证监会有关负责人表示,目前管理层对新股发行制度改革下一阶段的改革思路与措施仍在研究过程中,何时正式启动还没有时间表。从此前证监会有关负责人在不同场所的讲话来看,新股发行市场化的大方向不会改变,尤其是新股定价进一步市场化的做法不会改变。

从过去一年来的新股市场化发行情况来看,新股定价市场化的做法暴露出严重的问题。新股市场化发行沦为了高价发行、高市盈率发行、高募资发行的“三高”发行,成了发行人“圈钱”的工具。这种市场化发行的后果与国际

市场上通行的市场化发行结果完全背道而驰,受到广大投资者的广泛诟病。因此,研究下一阶段的改革思路与措施,有必要探讨目前新股市场化发行沦为“三高”发行的原因所在,对症下药,真正解决新股发行制度中所存在的问题。

首先,市场化发行不应该脱离中国股市的发展现状。中国股市目前还不是一个成熟的市场,还只是一个投机市场。中国股市各方面的制度都还不完善,中国股市还缺少市场化发股的土壤。所以,在这种情况下,市场化发行只能是新股发行制度改革的一个试点。

其次,市场化发行不应该完全脱离中国股市的二级市场。从过去一年的新股发行来看,市场化发行完全把二级市场踩在了脚下,演变成一种投机性发行、赌博化发行。最明显的就是新股发

行的市盈率远远超过了二级市场的市盈率水平。在二级市场的市盈率水平只有二十几倍的情况下,大盘股的发行市盈率却达到了五十几倍,中小板新股的发行市盈率达到了70-80倍,创业板的市盈率更是达到了126倍。市场化发行完全脱离了二级市场,这无疑是对市场化发行的极大讽刺。

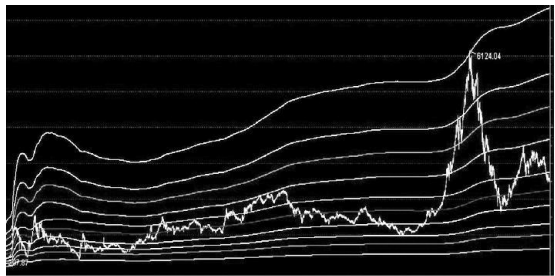
其三,市场化发行必须是责、权、利的统一。发行人可以享受市场化发行带来的巨额融资,但也应该承担与此相对应的责任。至少发行人给予投资者的回报要与发行人的高价发行相匹配。

所以,不论下一步新股发行制度改革走向何方,在市场化发行大方向不变的情况下,新股发行不能以市场化之名成为脱缰野马,而必须从上述三方面予以制约。

皮海洲

技术测市

三季度黑夜尽 四季度旭日升



1664是五步循环10谱线第4条底线,该点属于历史大底不需要怀疑,也就是说1664起来的行情是牛市,目前自3478以来的调整(小熊市)其实依旧在牛市范围内,调整目标或在第三季度见底2303(见10谱线第5线),A股第四季度将有较好的表现。具体分析如下:

一、调整延续到第三季度

国元视点

农行发行考验市场信心

机构资金抄底迹象显现 社保基金认可2500点底部

现在大家每天都说农行上市对市场的影响很大,诚然农行的发行价不确定,确实也是一个很大的制约因素,但是假如农行确定了发行价,甚至是成功上市了以后呢?市场没有了农行因素,又会怎么走呢?我想2500点也是一个相对的低点。

近期大盘蓝筹股护盘意愿强烈,结合机构资金净流入情况,很可能已有不少机构资金开始了抄底动作,这一点从盘面表现和机构资金流向可得到双重证明。这似乎表明,上证综指2500点可能成为一个重要的多方认可的阶段性底部。此外,当股指在2500点左右反复震

荡时,全国社保基金理事长戴相龙宣布将在年底前把社保基金的股票仓位提升到占社保总资产的30%。尽管此举被不少业内人士比喻为可望不可及,但作为有市场风向标之称的社保基金此时表态,一定程度上表明社保基金认可2500点底部。

国元证券 康洪涛



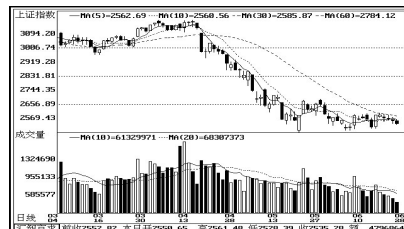
股民热线:0551-5223801 E-mail:scbzq@mail.hf.ah.cn

6月28日沪深指数

上证指数:
开盘:2550.65 最高:2561.49 最低:2528.39
收盘:2535.28 涨跌:-17.54 成交:461.94亿元
上涨:153家 下跌:723家 平盘:64家

深证成指:
开盘:10101.27 最高:10165.57 最低:9980.67
收盘:10012.06 涨跌:-92.78 成交:446.63亿元
上涨:192家 下跌:837家 平盘:83家

上证指数日K线图



深证成指日K线图



名家看盘

极度缩量背后注意个股分化

460亿元,沪市周一再度创下一年半以来成交量地量记录!与之一同到来的,是股指继续窄幅震荡,以及个股大面积下跌。极度缩量背后究竟蕴含怎样的变盘玄机?投资者在实际操作过程中需要注意什么?

周一大盘再度极度缩量,说明市场观望气氛已经达到极致。而这种极度缩量往往又是变盘前兆。至于大盘真正的变盘契机,很可能就是农行的真正发行价格。在此之前,预计极度缩量行情还将延续。但对于广大普通投资者来说,认真分析手中个股依然重要,对于经过大幅调整后在底部启动的部分中小板新股,或许则是难得的机会。也许,大盘会继续缩量震荡,但个股却会呈现明显分化走势。

淘金

高手三剑客

楼外楼独自表演

三剑客	简称	代码	看好理由	昨日收益率	累计收益率
冯斌	东北证券	000686	连续三天缩量回调,短线有望震荡上扬。	0%	36.03%
楼外楼	风华高科	000636	资产注入可期,继续持有。	0.91%	0.58%
赵女士	双象股份	002395	超细纤维进口替代的优势,继续看好。	0%	17.89%

本周一大盘继续下挫,三位剑客总体收益依然分化明显,本月比赛仅剩两个交易日,楼外楼需要更加努力。楼外楼昨实际收益率为0.91%,也刚好使总收益转正。赵女士看好的双象股份周一停牌,停牌也许是好事,不过周二也要防止低开补跌。胡孝政

海通证券 合肥黄山路营业部
长期招聘经纪人
有意者请简历发至 zpl4819@htsec.com
联系人:张小姐 电话:0551-3629736

徽商期货
十年成就 千载徽商——
热烈祝贺徽商集团成立十周年
客服电话:4008878707
网址:www.hsqh888.com
地址:安徽合肥市芜湖路258号

国元证券
GUOYUAN SECURITIES
股民培训基地
国元“最佳服务团队”倾情承办
地址:合肥市庐江路123号庐江路营业部
全能服务专线:2627033
www.gyzq.com.cn