

皖通高速 神采奕奕

行业景气度持续回升 估值优势逐步凸显

热股追踪



安徽省地税局日前公布了“一揽子”地税优惠政策，支持皖江城市带承接产业转移示范区建设。受到此消息刺激，皖通高速小幅高开后，直线冲高，带动安徽水利等个别安徽板块个股快速上涨。

区域公路龙头 行业景气度持续回升

公司是安徽省内唯一的公路类上市公司，核心业务为收费公路的投资、建设、营运和管理。目前已经拥有四条高速公路和一条一级公路，分别为合宁高速公路、高界高速公路、宣广高速公路、连霍公路安徽段和

205国道天长段新线。随着中国及安徽省经济的快速发展，高速公路通车里程与汽车保有量的增长，以及高速公路路网效应的日益凸现，为公司未来的快速发展提供了非常有利的契机。

受益皖江产业转移 估值优势逐步凸显

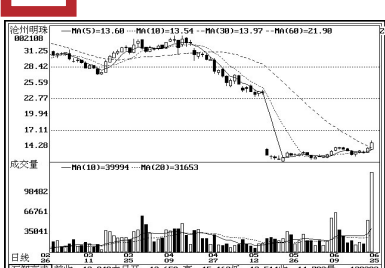
今年1月21日，国务院正式批复《皖江城市带承接产业转移示范区规划》。安徽皖江城市带作为国内首个国家级承接产业转移示范区，标志着产业梯度转移正式上升为我国的国家战略之一，对安徽省的经济产生较大的正面推动作用，有利于拉动安徽省车流量的增长并

带动公司盈利增长。公司业务的发展将广泛受益于皖江产业转移，中长期公司业绩增长潜力巨大。皖江产业转移带在今年的区域热点中崭露头角，在其他区域经济发展规划中表现出独特的“承接产业转移”投资机会。公司作为产业转移带来巨大机遇的受益龙头，估值



优势正逐步提升。二级市场上，由于该股是皖江产业转移概念龙头，前期受到了市场的疯狂炒作，增量资金介入明显。目前在经过一定调整蓄势后，该股上涨动能充沛，后市有望再次力挽狂澜突破前期高点，投资者可重点关注。 杨晓春

席位分析



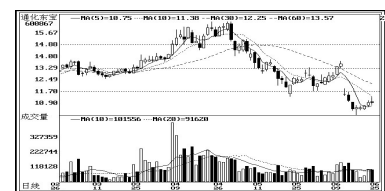
沧州明珠 机构入驻 前途似锦

继周四上涨5%以后，周五该股再次发力大涨6.79%，成交量创历史天量。机构青睐是其飙升的关键原因，买一机构大举买入1659万元，折合股数将近115万股，可排在十大流通股第五了。公司一季报披露，股东均以个人投资者为主，未见机构投资者入驻。买二中国银河证券深圳宝安路营业部买入589万元，其

余买卖各方资金均在200万左右，势均力敌。随着半年报的即将披露，半年盈利状况是投资者更为看重的数据，公司一季报净利润同比增长79.77%，半年度业绩也该相当可观，加上机构入驻，虽短线未必节节攀升，但长期价值凸显，适合中长线投资者追踪。 杨晓春

机构淘金

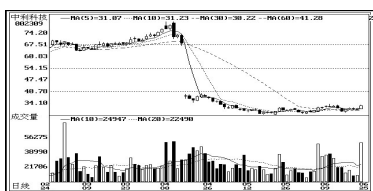
骑白马 通化东宝 600867 胰岛素龙头积极关注



公司是国内具有相当规模的胰岛素生产基地之一。目前，全球只有两家公司拥有胰岛素全系列产品，其中就包括通化东宝。该股量能充沛，阶梯递进，显示市场做多心态。后市有望打开上升空间，可积极关注。 银河证券

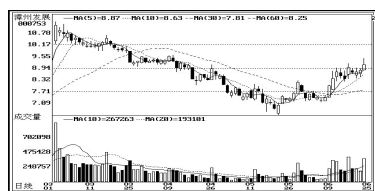
破迷雾看本质，近期个股动向解密

选黑马 中利科技 002309 投资焦点 量价配合理想



公司主导产品阻燃耐火软电缆目前主要应用于通信电源领域，客户为通信运营商和通信设备制造商，公司在这一细分市场处于行业龙头地位。二级市场上，该股量价配合理想，成为市场一大投资焦点。 华泰证券

找概念 漳州发展 000753 海西概念 迎来新发展机遇



海西概念股。近期公司大力整合汽车业务，形成了以品牌区域为主的发展主线，随着国内汽车销售的火爆，公司的汽车销售业务将迎来新的发展机遇。海西概念股卷土重来，其中漳州发展涨幅居前。 兴业证券



星理财 投资锦囊

新股民必读：抄底傻瓜教程

投资者都希望能够准确地判断出个股的阶段性底部，以便选择到一个比较好的参与机会。但在实际操作中又存在着较大的困难，往往由于判断失误导致被套。在这里，我们简单介绍阶段性底部带有的普遍特点或规律，希望能为投资者今后判断此类个股提供参考……

(股市理念，个人感悟，投资心得。尽在星岛论坛-星理财)

高手三剑客

剑客收益继续小幅回落

三剑客	简称	代码	看好理由	昨日收益率	累计收益率
冯斌	-	-	大盘暂时未稳，空仓观察。	-2.71%	36.03%
楼外楼	风华高科	000636	回落整理，继续持有。	-0.55%	-0.33%
赵女士	双象股份	002395	超细纤维进口替代的优势，继续看好。	-0.15%	17.89%

周五大盘继续小幅下探，剑客收益整体也无亮点，基本与大盘走势同步。

冯斌看好的北京城乡属于地产股，周五表现较为一般，早盘低开低走，全天呈现逐步下跌走势，跌幅相比而言较大，导致其实际收益率为-2.71%。

楼外楼看好的风华高科未能延续周四的强势，处于强势整理之中，早盘低开高走，盘中有所冲高，但是无奈大盘走势不济，午盘前后股价快速下跌，最终仍以阴线报收，导致其实际收益率为-0.55%。

赵女士看好的双象股份属于中小板，也属于次新股，近期一直处于反弹通道中，不过周五受大盘影响较大，盘中跌幅一度超过3%，不过在尾盘股价回升较快，导致其实际收益率为-0.15%。 胡孝政

“彩虹杯”实盘炒股大赛战况展示

主办：海通证券合肥营业部 协办：市场星报

排名	参赛编号	姓名	主要持仓股票	买入价	日均资产收益率
1	HT0035	徐先生	同德化工	28.55	17.12%
2	HT0007	邓先生	焦点科技	74.48	10.64%
3	HT0135	周女士	金马股份	6.4	6.79%
4	HT0118	方先生	ST宇航	11.07	6.45%
5	HT0108	何先生	-	-	3.94%
6	HT0076	吴女士	中国建筑	-	2.21%

广告征订: 0551-2833012 2612696 18919656695
地址: 永红路10号(安徽省出版局旁)
www.ahfl.com.cn

安徽大志投资

1. 快速办理房产、汽车、土地证、房产预售证等大额急用款10万-5000万(月利1.5分起)
2. 快速办理房产单套(60㎡以下逾期，划拨，回迁，抵押贷款2个工作日放款)
3. 大志房产公司，代办二手房买卖过户，银行垫还，按揭贷款，新楼盘销售代理。
4. 以按揭房产再贷款，企业经营贷款，现金收购二手房，二手车，信用卡兑现。
5. 欢迎个人闲钱来投资企业，比银行利息高，房产抵押担保，无风险，收益高。

西区 13966791288 东区 15855147858 南区 2611136
总部: 5596118 地址: 长江中路省政府对面科技大厦13楼

黑痣 痄子 扁平疣

五慈膏 轻轻一点 快速祛除 不留疤

【五慈膏】是美国爱普斯生物科技研究院采用最新生物技术，从鸡胆、苦参、五倍子、黄柏等十多种中药成分中提取出一种CAS凋亡蛋白酶，可迅速祛除黑痣、痄子、寻常疣、老年斑、病毒疣等，效果神奇，只需一点，没有疼痛感，不怕水，使用一次即可，不留疤，安全可靠，省内免费邮寄。

热线: 3280823 (市内免费送药，省内免费邮寄)
地址: 百家信大药房(宿州路庐州烤鸭店斜对面) 南七光大药房

恒建投资

急救电话: 13956920930 房产剩余价值贷款3小时-1日内放款
1. 个人借贷、短期借贷、车贷、典当抵押 2. 房产已贷再贷、垫还、银行贷款
电话: 5637550 地址: 凤凰城商业广场2303室

搬家服务

顺通搬家 3414562
大众搬家 4683329
万福搬家 4656215

旺铺转让

芜湖路旺铺转让 13956001761
网吧转让也可单转证 18955175979

注册 增资 代账

真正最低价 注册、增资、代账
财务热线: 13003001688 5282328

招聘

宾馆总台及客房服务员各5名
待遇优，有工作经验者优先。
联系人: 杨经理 13349110222

酒店转让

合裕路隆岗附近精装修酒店、成本价一半转让 13905698798

快速借贷

电话: 5178321

空调服务

专业空调移机维修加氟回收 5565882

出租

本人现有位于临泉路与颍上路交口领域花园小区住房一套，面积65平米，2室1厅1厨1卫，新房精装修，配有部分家电和家具，小区环境优美，交通便利，附近有寿春中学、庐阳中学、南国花园小学等名校，月租1200元。
联系人: 梁先生 18905601573

飞信投资

真诚借贷，速办企业贷款: 民间融资、个人、中小企业、项目投资(10-2000万)500万以内需监管，无抵押，外地可，农村自建房可，另代办信用卡。
电话: 025-58931755 58930611
地址: 南京市下关区建宁路178号5号楼2203室

房屋租售

圣大国际广场精装商住楼出租 13355605378

律师服务

胡律师 1385184456

瑞聪商业展柜、装饰

13053089006