

屠光绍:加快发展债市和股权投资市场

日前,上海市委常委、副市长屠光绍在出席“上证中国金融论坛暨世博经济高层研讨会”时表示,为适应经济结构调整的需要,我国的金融结构调整应加快跟进,当务之急是发展债市和股权投资市场。



股势

著名市场人士李志林博士接受本报独家采访时指出:

2500 将是新行情的起点

新兴产业特别是智能电网股值得关注

就在汇丰控股驻香港资深股票策略师孙瑜上周四表示,中国政府短期内可能会推出一些提振市场人气的举措之后仅仅两天,央行便正式宣布启动人民币汇改,无论前者是否已经提前获知消息,但是无可否认的是,管理层选择在此时祭出汇改大旗,对市场来说属于重大利好。周一的市场走势似乎也证实了这一点,两市纷纷放量上涨,一举收复重要关口。那么央行此次推动汇改对市场将产生什么实质性的影响。就此,本报记者独家采访著名市场人士、华东师范大学企业与经济发展研究所所长李志林博士。

记者 胡孝政

汇改将削弱加息和通胀压力

记者:5月份CPI已经超过3%,通胀压力加大,而且目前市场也面临着流动性紧缩和对地产以及部分过剩行业的调控,那么此次汇改将对此产生什么影响?

李志林:从年初来看,市场的资金面一直比较紧张,同时基本面也面临着通

胀的压力,我认为,人民币汇率弹性波动将削弱市场对央行加息的顾虑,央行的意图很明显,以弹性波动代替加息。在适度通胀的背景下,负利率将促使资金从银行流出进入股票等资本市场,所以下半年,资金面将会出现明显的好转。

2500点就是新行情的起点

记者:现在很多投资者将此次的汇改与2005年7月的那次汇改进行比较,您怎么看这两次汇改,同时此次汇改将对股票市场产生什么影响?

李志林:我认为此次汇改是上次汇改的延续,但是在目前的世界经济格局

下,人民币弹性波动在速度上将会放慢,在时间跨度上将会拉长(2005年7月到2008年6月人民币对美元升值接近20%)。

此时进行汇改,意味着沪指2500点将是市场底部,休想再跌下去,市场将迎

继续看好新兴产业机会

记者:周一市场,以金融、地产为代表的蓝筹板块表现较为出色,那么在此次汇改的背景下,是否意味着蓝筹股将迎来新的契机,您看好什么板块?

李志林:虽然人民币汇改意味着金融、地产、航空、造纸等板块将直接受益,

但是这些行业的股票多数是大盘股,在全流通的背景下,这些股票虽然跌不下去,但也很难炒得动。因此,如果你想拿红利,那么可以选择大盘股;如果你想做差价,那么最好选择小盘股。

整体上看,后市我依然看好新兴产



业,尤其看好智能电网板块,业绩好、增长快,目前依然处于被低估阶段。相对来说,对新能源行业要谨慎,因为短期内业绩将很难有大的体现。本人作为《市场星报》长期专栏作者,在此祝《市场星报》弘扬价值理念,越办越好!

来新的一波上涨行情,周一的股市一举收复了20日均线 and 5周均线就是最好的证明。

本轮筑底提前进入中场

对于大盘后市的总体判断,我认为目前筑底已经进行到中段。而市场机会,可能会存在于三个方面:一是战略性新兴产业类股票,在本次调整后还将继续表现,这是持续性最强的做多品种。二是区域经济题材,包括海南、海西、重

庆两江、新疆等,这类股票会有阶段性波段行情。三是部分汇改升值品种,这可能会成为大资金调仓的品种,但对于普通投资者较难把握。

在空头气焰正盛、市场感到惶恐之时,央行及时吹响了汇改哨声,这对多头

来说无疑是战斗号角。周一的放量中阳,宣告本轮中期筑底行情已经提前进入中场。投资者需要看清大势,尽快静下心来研究那些有潜力夺取世界杯的赚钱好股。

淘金

名家看盘

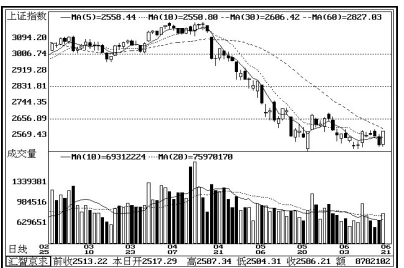
高手三剑客

稳健有余 冲劲不足

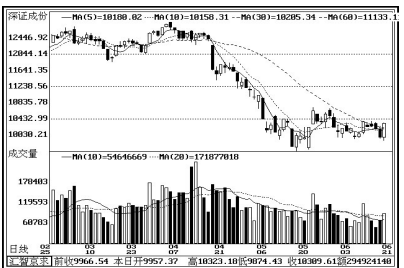
三剑客	简称	代码	看好理由	昨日收益率	累计收益率
冯斌	/	/	短线冲高回落的概率较大。	0%	36.49%
楼外楼	风华高科	000636	行业龙头,蓄势待发。	1.63%	0.4%
赵女士	金种子酒	600199	大盘走势要继续观察,该股谨慎持有。	4.41%	9.51%

周一两市价涨量增,个股涨多跌少,我们剑客的操作相对来看,稳健有余,冲劲不足。冯斌周一选择空仓,短线踏空,错过大好机会,不过好在底子依然很厚。楼外楼看好的同洲电子属于中小板,不是周一的热点,该股周一早盘高开低走,之后在大盘涨势的影响下,该股尾盘逐渐走高,导致其实际收益率为1.63%,目前来看,其整体收益为最低,需要好好把握目前的机会。赵女士看好的金种子酒早盘低开低走,不过上午临近收盘之前临时拉升,不过该股不是热点板块,周一整体涨幅不大,其实际收益率为4.41%。 胡孝政

上证指数日K线图



深成指数日K线图



股民热线:0551-5223801 E-mail:scbzq@mail.hf.ah.cn

6月21日沪深指数

上证指数:
开盘:2517.29 最高:2587.34 最低:2504.32
收盘:2586.21 涨跌:72.99 成交:840.04亿元
上涨:865家 下跌:45家 平盘:28家

深证成指:
开盘:9957.37 最高:10323.18 最低:9874.43
收盘:10309.61 涨跌:343.07 成交:667.72亿元
上涨:1006 下跌:52家 平盘:44家

海通证券 合肥黄山路营业部

长期招聘经纪人

有意者请简历发至 zpl4819@htsec.com
联系人:张小姐 电话:0551-3629736

徽商期货

十年成就 千载徽商
热烈祝贺徽商集团成立十周年

客服电话:4008878707
网址:www.hsqh888.com
地址:安徽合肥市芜湖路258号

国元证券
GUOYUAN SECURITIES

股民培训基地

国元“最佳服务团队”倾情承办
地址:合肥市庐江路123号庐江路营业部
全能服务专线:2627033
www.gyzq.com.cn