

农行A股7月6日网上申购 预计7月15日上市

农行6月17日发布的招股意向书显示,6月17日~23日,A股询价推介;A股网下申购及缴款日期为7月1日~6日;A股网上申购及缴款日期为7月6日;定价公告刊登日期为7月8日。预计农行A股7月15日上市。



股势

股市节后为何开门黑?

股指期货交割日魔咒及强势股大跌使然

追根究底

端午节五天小长假,外围市场均出现一定涨幅,然A股表现却不如人意,居然上演节日后的开门黑。此为何因?

第一,股指期货交割日临近,市场走势谨慎。根据中国金融期货交易所此前的通知,期指IF1006合约最后交易日为6月18日。通常情况下,在主力合约到期日前一周,到期合约持仓

量会大幅减少,主力也会逐渐移至下月合约,这一现象在IF1005合约交割前尤为明显。自期指诞生以来,“交割日效应”的忧虑便笼罩市场。巨大的持仓量导致节后现货市场出现“交割日魔咒”的概率较大。

第二,强势股大跌造成热点青黄不接。创业板指数大跌5%以上,收出问世以来的最大阴线,中小板指数回补了6月9日的跳空缺口,跌幅远超过沪指和深成指。前期市场在自我缩容

状态下形成的小盘股炒作告一段落,强势股的全面回落或是调整信号的开始,在这种背景下,市场未形成新热点前基本还是以低调震荡为主。值得警惕的是医药股全面大跌,医药指数跌幅超过4%,这或许和消息面有关:按照医改方案的药品价格管理办法征求意见稿,医药企业的流通差价率不得超过40%,销售利润率不得超过23%,药价下降或影响医药企业利润,从而导致该板块出现大跌。 巫寒

权威论坛

全国社会保障基金理事长戴相龙: 社保基金将提高 中国股票比重至30%

全国社会保障基金理事会理事长戴相龙周四表示,受到股市回档影响,今年社保基金的投资回报率估计为6%,将低于去年的8.39%。

高中国股票占总资产的比重至30%。戴相龙预计,今年中国CPI(居民消费价格指数)涨幅将在3.0~3.5%,而这是可以接受的。

戴相龙同时表示,到今年底将提

中财



名家看盘

创业板获利回吐 中小板技术洗盘 小盘股打个瞌睡还会涨

端午后的第一个交易日,大盘高开低走,最终以全天最低点收盘。沪深两市周四明显缩量,说明杀跌动能并不大,而底部缩量是正常筑底明显特征之一。我认为,周四大盘的下跌,一是农行上市心理影响,二是股指期货周五交割有人故意打压,三是创业板指数和中小板综指技术上存在调整要求。

对于创业板来说,主要是由于短线涨幅过大所致,属于获利回吐走势。不过由于创业板指数已经短线见顶,该板块后市还需要时间休整。而对于中小板股票来说,更多属于突破后的技术洗盘走势。周四中小板综指已经明显回落,预计还有几个交易日的整理便会基本调整到位。虽然周四以银行股为首的金融权重股护盘明

显,但权重指标股仍难以持续走强。短线护盘性质更明显一些。由于今年是经济结构转型年,今年的行情性质也会呈现结构性行情。符合国家战略新兴产业类小盘股,在经过短暂休整后,还会继续表现。我认为,国家战略新兴产业类小盘股尤其是小盘新股,仍是短暂调整后最优赚钱品种!

淘金

一家之言

农行上市将带来什么样的影响?

上市前管理层或“维稳” 上市后或造成较大冲击

农行上市前夕,A股市场“维稳”行情有望延续,作为最后一家上市的国有大行,不排除管理层或为农行上市铺路,出台一些稳定措施,比如证监会放缓IPO发行,推动新增机构入场,

尤其是一些产业资金如央企和大股东增持等,所以农行上市前预计大盘走势相对平稳。

农行上市后很可能对大盘造成较大冲击,毕竟农行这么大的盘子,上市

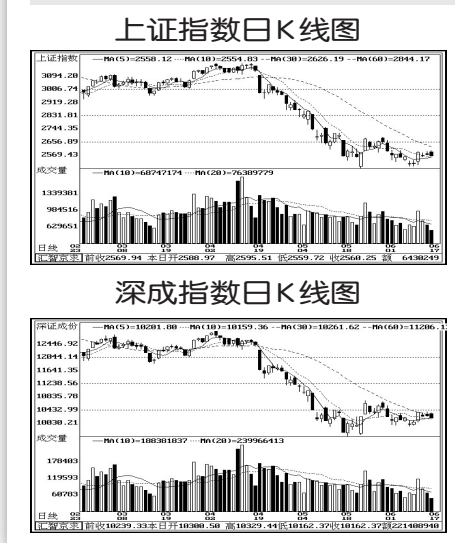
后必然造成大盘资金面趋紧,加上投资者心理因素和空方的渲染,短期大盘必然受累于此,但整体上并不能改变市场整体的运行趋势,投资者还需要结合上市后的市况来综合研判。 山东神光

股民热线:0551-5223801 E-mail:scbzq@mail.hf.ah.cn

6月17日沪深指数

上证指数:
开盘:2588.97 最高:2595.51 最低:2559.72
收盘:2560.24 涨跌:-9.70 成交:627.86亿元
上涨:288家 下跌:567家 平盘:83家

深证成指:
开盘:10300.50 最高:10329.44 最低:10162.37
收盘:10162.37 涨跌:-76.97 成交:653.12亿元
上涨:273 下跌:737家 平盘:86家



教你一招

炒新股应注重什么?

首先,选择好新股。基本面独特、行业特殊的公司最好。其次,换手率高说明资金介入。“炒新第一人”铔铔认为,首日竞价换手率5.5%以上(越高越好),5分钟换手率25%以上,15分钟换手率35%以上,上午换手65%以上,并且收出中阳线,该新股成功概率大。特别是竞价换手率达7%以上,5分钟达30%以上,15分钟换手达45%以上,上午换手达70%以上的新股,存在大涨的可能。第三、看承销商实力,银河、中金、中信、广发、国信、海通等承销的股票,如有题材,应有戏。第四、看龙虎榜。如果新股首日成交有三家以上机构席位买入,并且净买入占当日成交金额15%以上,可重点关注。第五、首日阴线,但第二日高开或平开,可在第一时间加仓或买入。 星空社区

高手三剑客

大盘进攻受阻 剑客收益回落

三剑客	简称	代码	看好理由	昨日收益率	累计收益率
冯斌	帝龙新材	002247	强势形态确立,短线震荡上扬。	-7.24%	38.35%
楼外楼	同洲电子	002052	冲高回落,持股待涨。	0.49%	-0.18%
赵女士	金种子酒	600199	走势强于大盘,继续看好。	-0.87%	5.45%

冯斌看好的上海佳豪属于创业板,但周四也受损最大,实际收益率为-7.24%,好在整体收益影响不大。楼外楼看好的同洲电子属于中小板,实际收益为0.49%,甚为可惜。赵女士看好的金种子酒属于消费类板块,其实际收益率为-0.87%。 胡孝政

海通证券 合肥黄山路营业部
长期招聘经纪人
有意者请简历发至zpl4819@htsec.com
联系人:张小姐 电话:0551-3629736

徽商期货
十年成就 千载徽商
热烈祝贺徽商集团成立十周年
客服电话:4008878707
网址:www.hsqh888.com
地址:安徽合肥市芜湖路258号

交通银行
BANK OF COMMUNICATIONS
电话:2637336;2636979